

Építészeti koncepció

->h.á.z Az építészeti forma meghatározza a jelentést, melynek gyökerei a HELY és az EMBER hol apróbb, hol meghatározottabb jelentőségű viszonyulásaiban rejtőznek. | Emberleptéku HELY - emberleptéku EMBER - emberleptéku ÉPÜLET. | ENYING, Szabadság tér 7.

Szabadság tér 7., HRSZ: 2294/4

->k.ó.r.n.y.e.z.e.t A 64-es számú főút Enyingen ávezető szakaszának környezeti változása magának településfejlesztésnek igaz leképezése. | Általános mozgás, változás - folyamatos átértékelődés (szerepcseré). | Az ember kikéri környezetéből, mely egyértelmű alárendeltségbe kerül használatjával szemben. | A visszatérő át megkeresése - nem a környezetünk, hanem magunk feladata.

->h.e.l.y.é.s.h.e.l.y.e.z.e.t A hely, mint olyan, tartozkodásra szolgál - egy kijelölt pont, mely meghatározni, szervezni képes fizikai és szociológiai környezetét. | A 'vártóterem-hatás' (jazas tudat, hogy a hely elhagyása csak idő kérdése) fokozottan érvényesül a választott tervezési helyszínen - növelve az átmenetesség érzését a látogatásban. | A hely és helyzet közötti a különbség a keret, mely teret és jogot biztosít az ottlétnek. A nagyforgalmú ávezető-utak, vedőfalak-terelőkorlátok szabta, és általuk lehatárolt teret nem tudnak elteretést képezni, folyamatos áramlásra, mozgásra kényszerítve. A funkció, melyre létesültek, csak ideiglenes tartozkodásra szolgál, nem valódi 'ottlét' igényű. | A környezet [mint hely] valódi helyzettei válasszhoz valós, a jelenlegi szociológiaiag többet nyújtó funkciók elhelyezése van szükség.

->t.ó.b.b.i.e.t Egészség. | Kikapcsolódás. | Értelm az ottlétnek.

ENYING, Városi Szakorvosi Rendelőintézet

->i.d.o.e.s.h.e.l.y.e A város által a rendelőintézet számára meghatározott 2294/4 hrsz-u telkek a település legmeghatározottabb jelentőségű műemlék közpületeinek [mint a római katolikus templom és a volt Bathányi kastély] gyűjteménye, a 64-es főút által 'kegyetlenül' kettészett Szabadság-tér keleti beszögélésében található. | A település történelmi gyökereit képező hely mellelisége és kiemelt jelentősége kiülő odafüggetlést (1) és megértést (2) igényel bármennyű építészeti beavatkozás vonatkozásában. | A kiemelt környezet megfelelő adottság egy, a helyet tovább felerlekelni képes kistérségi rendelőintézet, és egy későbbiekben létesítendő mentálbetelem számára - amelynek elvárás a kétértelmű, és megváltozó elvárásokat a helyen, és valós viszonylatban kezeljük.

->v.i.s.z.g.y.u.l.a.s A helyhez való kötődés a lépték és a megjelenés mibeletében együttesen keresendő [gyökerek]. | A LEPTÉK egy ilyen meghatározó, jelentős építészeti elemekkel [mint a templom és a Bathányi kastély által] körbevett helyen szakszerűságon jelentős [többszinteség, vertikálitás], a MEGJELÉNÉS pedig tradicionális - "HÁZ-szerű".

->a.n.y.a.g.é.s.f.o.r.m.a A tervezett épület egy háromhágós, 30'-os tetőhajlásszögű, magasságos épület, mely főmó [szakszerűságon] kezdődik a templomtól irányba, határhámozva a tér távolabbi, keleti végébe - nem kettészakítván a teret, biztosítva a vizuális kapcsolatot a templom, a tér fal és a szemközti Bathányi kastély között. | Az egyszerű-szükség, de egyaránt dinamikus, rugalmas kialakított épületmó kiülő érzékennyiséggel, de a szükséges határozottsággal 'hasít ki' egy sávot magának a TERÉBől - valódi HELYt teremve ezáltal önmaga körü: létrehozván egy 'szőnyegét', melyet maga előtt 'göngyölve' formálja egy pihenesre, kikapcsolódásra alkalmas ligete a Szabadság tér jelenlegi kerete szövetévé.

Területi adottságok, és azok következményei

->s.t.a.b.i.l.y.z.a.s A tervezési terület a Bathányi útca és a Szabadság tér által közrefogott, 'tek' alakú, jellemzően síknak tekinthető terület, nyugati végében egy l. világháborús emlékművel, területén egy kontanó iskolapülett. | A helyszínrre vonatkozó szabályozási tervek változatossága jelenleg is folyamatosan van.

->b.e.é.p.i.t.é.s.m.e.g.k.o.z.i.t.é.s A terület feltárása a 64-es főút Bathányi kastély közleiben kialakított négyágú körforgalom keleti kiágazásából lehetséges. | A korábbi szabályozás által javasolt otágy kialakítás kedvezőlenebb [a túl sok utfelület és az elbonyolított közlekedés miatt], ezért a pályázat ennek megváltoztatását javasolja. A Bathányi útca ezáltal sem valna zsákutcává, mert a tervezett rendelőintézet és a majdani mentálbetelem részére fenntartott hely között, körforgalom részére átadott magánútként folytatódna, és kötődne a körforgalom keleti ágához, valamint a Szabadság téri, egyirányúított szőnyeghez. | A település méretéből adódóan viszont nem a gépjárművel történő, hanem a gyalogos megközelítés lesz a meghatározó - ennek feltárása a körforgalom irányából szerveződő, de minden irányból jól feltarú [a létezők megközelítésem ok-alkal], főbejárathoz vezető ligetes 'Disz-tér' kerul kialakításra, hangsúlyos pontjában a jelenleg is meglévő, l. világháborús Árpád-emlékművel. | Az átiszervezésből adódóan a Bathányi útca K-NY-i ágy gyalogos sétányra alakulna, a Szabadság tér szőnyegje egyirányúsítás után visszakönte a főútra [csak jobbrafordulási lehetőséggel].



Leftóto a tervezett beépítésről, a Szabadság téri 'Liget' fölöl nézve



A Szakorvosi Rendelőintézet a Bathányi kastély előtti körforgalom irányból

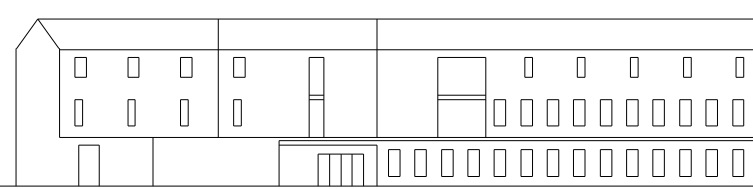
64-es számú főút [71-es úton Balatonkenese, Keszthely]



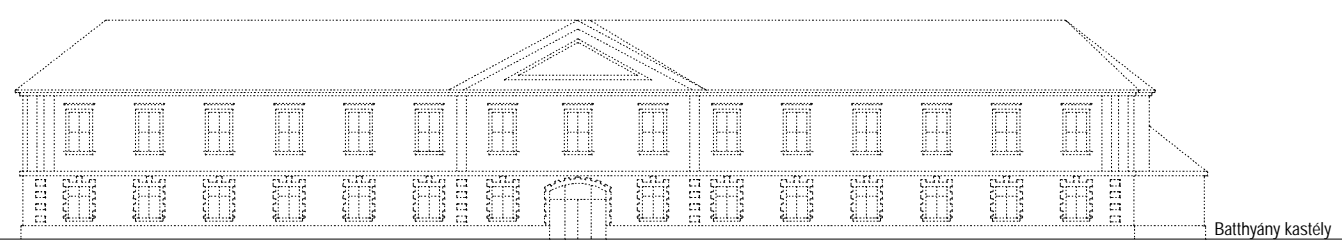
64-es számú főút [Dég. Simontornya]



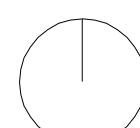
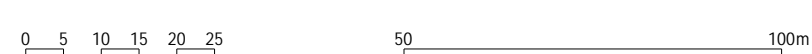
Római katolikus templom



Szakorvosi Rendelőintézet



Bathányi kastély



Enying szakorvosi rendelőintézet

építészeti tervpályázat 2006. február