

Diszpozíció és kialakítás, tér szerkezet, szervezeti felépítés

>veendő forgalom Az épület teljesen egészében elválasztott rendszerű elkülönül egymástól a gyermek- és felnőtt-betegellátás. Az épület 'Disz-tér'-re néző [nyugati] főbejárata a felülrőlrendelés számára van kialakítva, innen lehet bejutni a központi előcsarnokba, ahol a katonázás és a vertikális közlekedés történik. | A 'liget'-re néző [északi] bejárata a gyermekrendelés bejárata, ahol egy elkülönített várakozási helyre biztosított a szeparáció. A felnőtt- és gyermekrendelés között a belső átjárás lehetősége mindamellett szintén rendelkezésre áll.

>tér szerkezet A háromhajos, asszimmetrikus, bazilikális [?] szerveződési tömeg központi traktusa az épület fő közlekedési magja. Ebben a 'helyesek' három szintes belmagasságú, oldalirányban [szándékoltan] jellemzően zárt, felfelé nyitott térben történik a vertikális közlekedés, valamint az oldalsó szárnyakban lévő épületrészek feltárása. | A felfelé szélesedő, menyezeti bevilágítással ellátott világos, lineáris tér szándékoltan befelé forduló világot kíván teremteni (csak egyes izgalmas 'kikukucsakási' lehetőséget adva a látogatóknak a külvilágra) egy olyan, valódi területek nélküli, állandóan változó, áramló környezetben, mint a 64-es út által kettéválasztott Szabadság tér. A pályázat szándéka az így létrejövő 'befelé tekintés' csend és nyugalom színvonaljának építészeti megfogalmazása.

>szervezeti felépítés A tervezett intézmény fő funkciói három részre - s ennek leképezéseként három szintre tagolták az épületet [alapellátás (1), szakrendelések (2), diagnosztika (3)]. | A földszinten ny modern jellemzően az alapellátás (1) egységét, mint a gyermekgyógyászat [2 ellátási körzethez tartozó 2 rendelővel] és a védőnői szolgálat, valamint a felnőtt háziorvosi rendelés kapott helyet [utóbbi 4 körzetre jutó 2, váltott időben dolgozó rendelővel]. A gyors és könnyű megközelíthetőség miatt földszinten kapott még helyet a belgyógyászati szakrendeléssel felváltva működő központi ügyeleti egység, valamint a fizioterápiás részleg. | A szakorvosi rendelő (2) jellemzően az I. emeleten találhatóak. A nem folyamatos rendelési idő lehetővé teszi a szakrendelők megosztását, így azonos helyiségben tud helyet kapni a fül-orr-gégészeti, a szemészeti és a pszichiátria-harcoslaton az urológia, reumatológia és neurológia - nőgyógyászat, bőrgyógyászat és tudóggyászat, valamint a sebészet, orthopédia és az idegsebészet. | Az intézmény működését biztosító diagnosztikai háttér (3) [mint röntgen- és ultrahang diagnosztika, valamint a laboratórium] a II. emeleten került elhelyezésre. Szintén itt található - az alapellátások közé sorolható - fogászati szakrendelés is. | Az egyéb helyiségcsoportok közül az adminisztráció és az intézményvezetés az I. emelet, az épületgépészet a II. emelet nyugati szárnyában kapott helyet.

Épületszerkezetek, tartószerkezeti kialakítás

>tagoldás A tervezett létesítmény szerkezeti szempontból három fő, monolitikus vasbeton vázas részre [hosszhajjra] osztható.

>alapozás A talajmechanikai feltérítés alapján a területen 50-80 cm mélységben már kelő teherbírási talajrétegek találhatóak, ezért a síkalapozás fajtái képeznek lehetséges alternatívát. | A pályázat az épület sávalapozását is alternatívának tartja, de a hosszahajj kialakítás miatt a földalatti, együttdolgozó monolitikus vasbeton hosszalappal - monolitikus vasbeton lemezalappal kialakított tartja helyénvalóbbnak.

>fal szerkezet Az épület leterhordó falai, valamint földemlék 20 cm vastag monolitikus vasbeton szerkezetek. A monolitikus kialakítást az épület együttdolgozása teheti indokoltá. | Az épület hagyományos, falazott technológiával is elkészíthető, 30 cm fal- és falszerkezetekkel, de a sok áthidalás és a feszítések, valamint az így megvalósuló szerkezeti vastagságok miatt ennek esetleges előnyei a monolitikus építés előnyeivel szemben [mint gyorsaság, egyszerűség, stabilitás] már nem biztos, hogy meggyőzőnek tekinthetők.

>anyagok A monolitikus vasbeton vázát szilias hőszigetelő anyag elé helyezett, síkban [felül] hézagolt, függesztett légburkolattal egészíti ki. | A vasbeton földemlék feletti átlátszóított előpattinztott korcolt cinkleméz fedés kerül kialakításra. | Az épület belülről, a közönségforgalmi terek [mint a többszintes központi hajó] táblas vorosfenyő burkolattal ellátott falúak. | A homlokzati nyílászárók hőszigetelő üvegezésű fém [acél] szerkezetek, a belső ajkák acél karkal és vorosfenyő ajtólapokkal kialakított konstrukciók.

Rétegrendek, falszerkezetek

>alapozás 10 cm padlórétegrend hőszigeteléssel, aljzatbetonnal [helyiségigénytel függő kialakításban: közforgalmi területeken ragasztott hézagmentes, lézervágtat nagyméretű greslap burkolattal, egészségügyi helyiségekben lincémmel, vizes helyiségekben csúszásmentes greslappal] - 40 cm monolitikus vasbeton lemezalap, 5 cm szerelőbetonnal [falazott szerkezetek esetén 100 cm mély sávalapozás] - talajnedvesség elleni műanyag szigetelési rendszer - 10 cm aljzatbeton, kavicsréteggel.

>fal szerkezet 20 cm monolitikus vasbeton szerkezet [vagy 30 cm hagyományos falazott téglakeresztet] - szilias hőszigetelő anyag - felül hézagolt, függesztett legla homlokzati burkolat

>köztes földemlék 10 cm padlórétegrend hangszigeteléssel, aljzatbetonnal [helyiségigénytel függő kialakításban: közforgalmi területeken ragasztott hézagmentes, lézervágtat nagyméretű greslap burkolattal, egészségügyi helyiségekben lincémmel, vizes helyiségekben csúszásmentes greslappal] - 20 cm monolitikus vasbeton földemlék

>tető földemlék előpattinztott, korcolt bitumencleméz fedés, átlátszóított lincémmel - 15 cm szilias hőszigetelő anyag - 20 cm monolitikus vasbeton földemlék

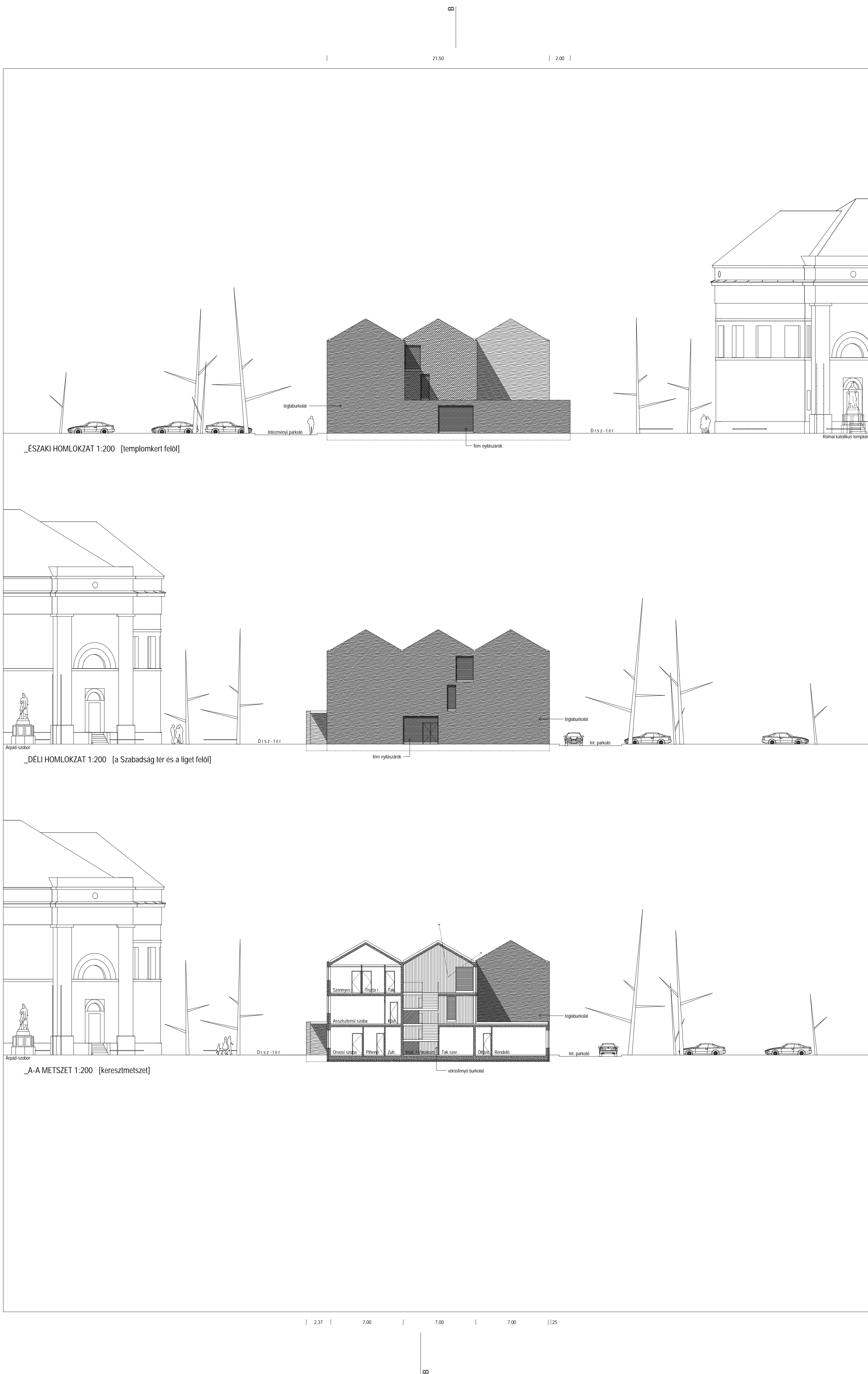
>nem járható tető a 'liget' burkolatával megegyező bitumencleméz burkolat - vedőcsővárvárat - csapadékvíz elvezető műanyag szigetelési rendszer - 10 cm exp. ps. hab hőszigetelés - 20 cm monolitikus vasbeton földemlék



A szakorvosi Rendelőintézet keleti homlokzata az intézményi parkokkal - előtérben a tervezett mentőállomás részére fenntartott területtel



A Rendelőintézet északi sarka a Bathfány utca irányából



05 Enying

szakorvosi rendelőintézet

építészeti tervpályázat 2006. február

