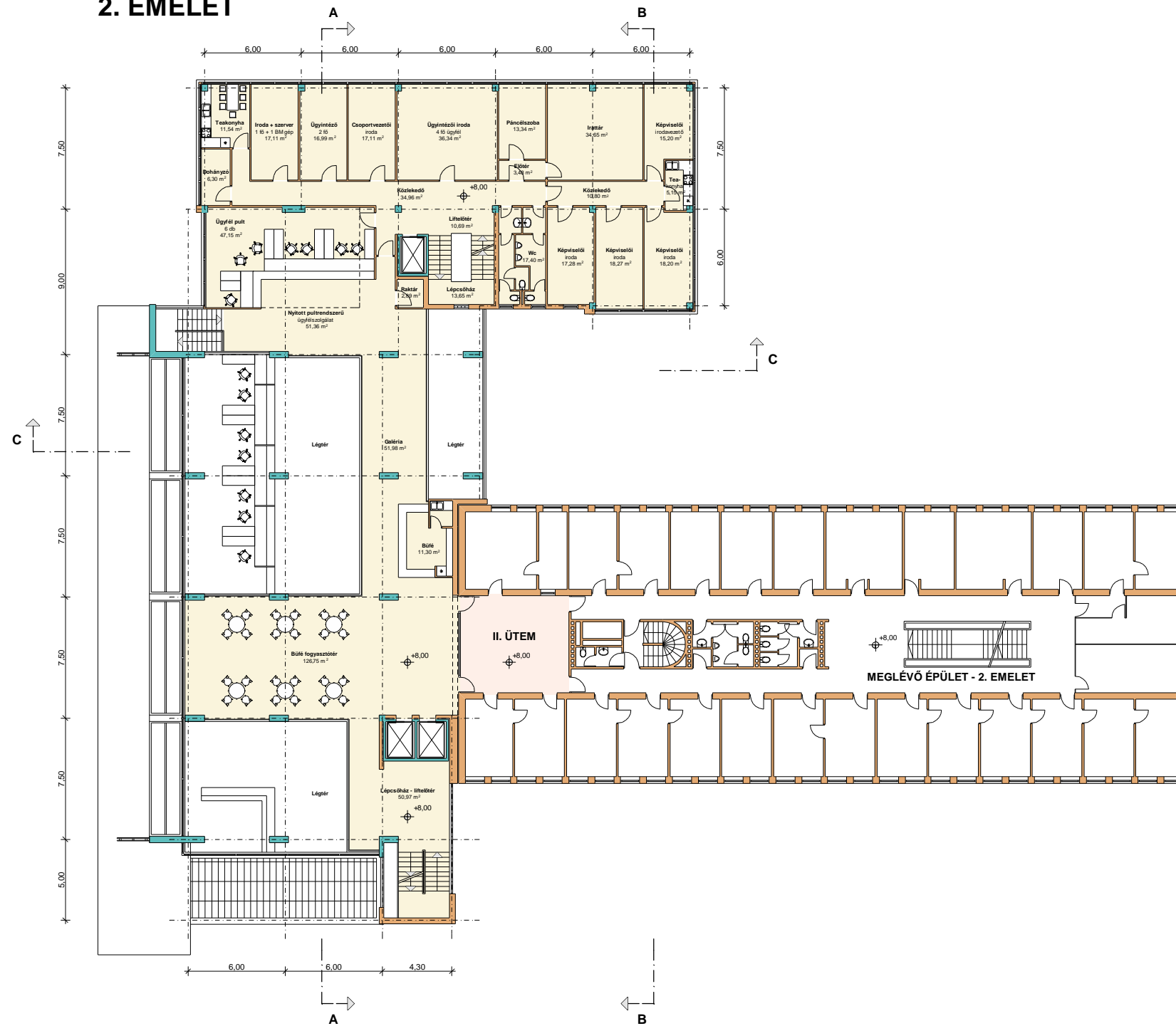


2. EMELET



2. EMELET:

Büfé	11,30 m ²
Büfé fogyasztótér	126,75 m ²
Csoportvezetői iroda	17,11 m ²
Dohányzó	6,30 m ²
Előtér	3,48 m ²
Galéria	51,98 m ²
Iráttár	34,65 m ²
Iroda + szerver	17,11 m ²
Képviseleti iroda	15,20 m ²
Képviseleti iroda	17,28 m ²
Képviseleti iroda	18,20 m ²
Képviseleti iroda	18,27 m ²
Közlekedő	10,80 m ²
Közlekedő	34,96 m ²
Lépcsőház	13,65 m ²
Lépcsőház - liftelőtér	50,97 m ²
Liftelőtér	10,69 m ²
Nyitott pultrendszerű ügyfélszolgálat	51,36 m ²
Páncélszoba	13,34 m ²
Raktár	2,89 m ²
Teakonyha	5,15 m ²
Teakonyha	11,54 m ²
Ügyfél pult - 6 db	47,15 m ²
Ügyintéző - 2 fő	16,99 m ²
Ügyintézői iroda - 4 fő	36,34 m ²
Wc	17,40 m ²
ÖSSZESEN:	660,87 m²

TERVPÁLYÁZAT - 2006 ÁPRILIS HÓ - BUDAPEST XVII. KERÜLETI ÖNKORMÁNYZAT POLGÁRMESTERI HIVATALÁNAK BŐVÍTÉSE