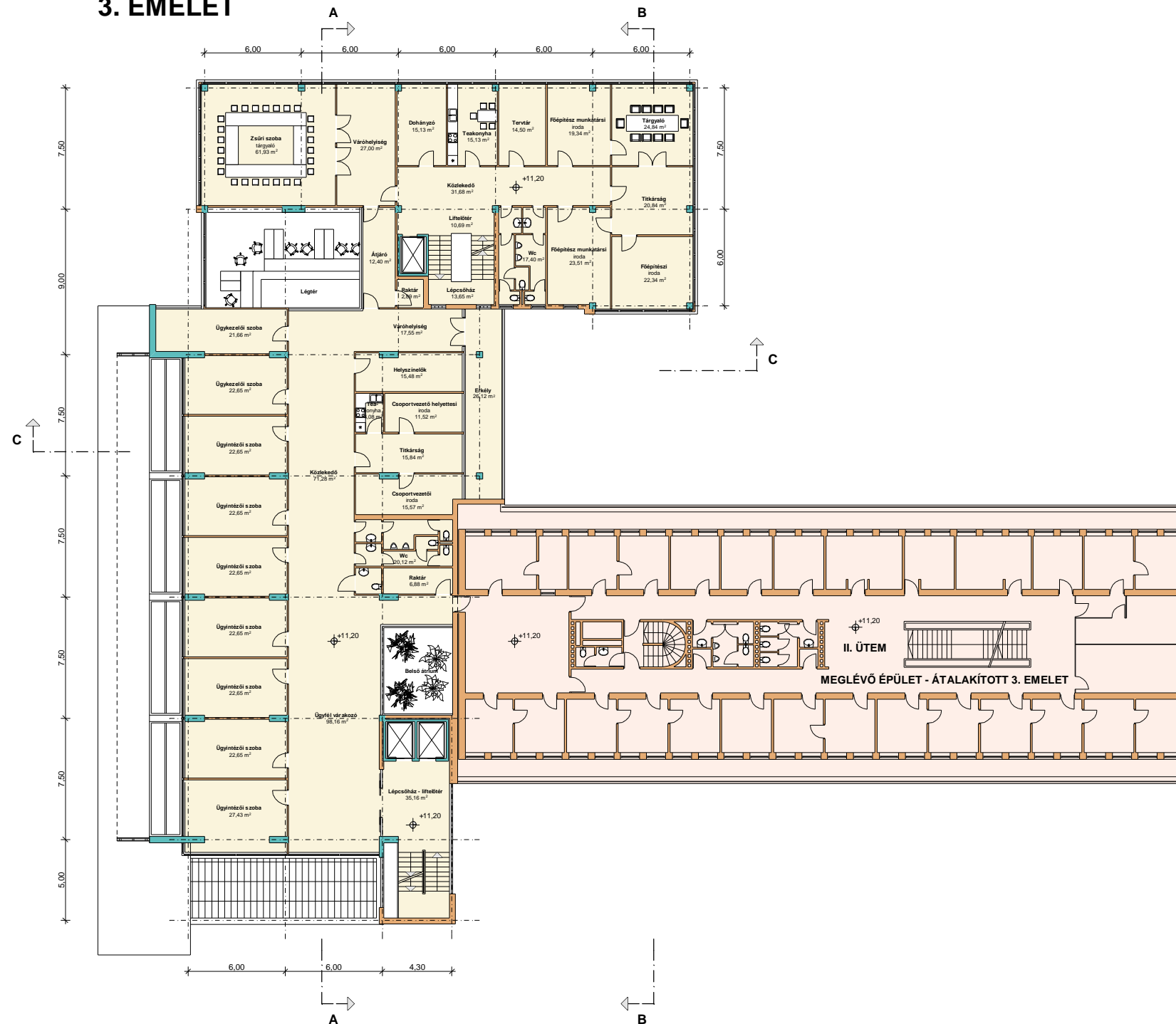


3. EMELET



3. EMELET:

Átjáró	12,40 m ²
Csoportvezető helyettesi iroda	11,52 m ²
Csoportvezetői iroda	15,72 m ²
Dohányzó	15,13 m ²
Erkély	26,12 m ²
Főépítész munkatársi iroda	19,34 m ²
Főépítész munkatársi iroda	23,51 m ²
Főépítész iroda	22,34 m ²
Helyszínelők	15,48 m ²
Közlekedő	31,68 m ²
Közlekedő	71,28 m ²
Lépcsőház	13,65 m ²
Lépcsőház - liftelőtér	35,16 m ²
Liftelőtér	10,69 m ²
Raktár	2,89 m ²
Raktár	6,88 m ²
Tárgyaló	24,84 m ²
Teakonyha	4,08 m ²
Teakonyha	15,13 m ²
Tervtár	14,50 m ²
Ttkárság	16,08 m ²
Ttkárság	20,84 m ²
Ügyfél várakozó	98,16 m ²
Ügyintézői szoba	22,65 m ²
Ügyintézői szoba	22,65 m ²
Ügyintézői szoba	22,65 m ²
Ügyintézői szoba	22,65 m ²
Ügyintézői szoba	22,65 m ²
Ügyintézői szoba	22,65 m ²
Ügyintézői szoba	22,65 m ²
Ügyintézői szoba	27,43 m ²
Ügykezelői szoba	21,66 m ²
Ügykezelői szoba	22,65 m ²
Városhelyiség	17,55 m ²
Városhelyiség	27,00 m ²
Wc	17,40 m ²
Wc	20,12 m ²
Zsúri szoba	61,93 m ²
ÖSSZESEN:	879,05 m²

TERVPÁLYÁZAT - 2006 ÁPRILIS HÓ - BUDAPEST XVII. KERÜLETI ÖNKORMÁNYZAT POLGÁRMESTERI HIVATALÁNAK BŐVÍTÉSE