

FÖLDSZINTI ALAPRAJZ
M = 1:100

1. Bejárat
2. Szellőztetett kukatárolók
3. Előtér
4. Lépcsőház
5. Lift
6. Bevilágító udvar
7. Tárolók
8. Közlekedő
9. Gépkocsi lift
10. Üzletek
11. Kazánház
12. Szellőzőgépház
13. Külső parkoló
14. Szellőző akna
15. Közös zöldudvar

±0,00 = 120,68 Bf.

"A" lakás

1. Előszoba	2,67m ²
2. Wc-mosdó	1,34m ²
3. Hall	12,45m ²
4. Kamra	0,75m ²
5. Közlekedő	4,77m ²
6. Fürdő	2,92m ²
7. Háló	9,71m ²
8. Háló	12,24m ²
9. Szülői háló	12,70m ²
10. Szülői fürdő	6,44m ²
11. Nappali-étkező	34,72m ²
12. Erkély	4,59m ²

Összesen: 107,44m²

"B" lakás

1. Előszoba	8,69m ²
2. Fürdő	5,94m ²
3. Háló	8,40m ²
4. Nappali-étkező	18,00m ²
5. Konyha	3,55m ²
6. Erkély	3,17m ²

Összesen: 48,03m²

"C" lakás

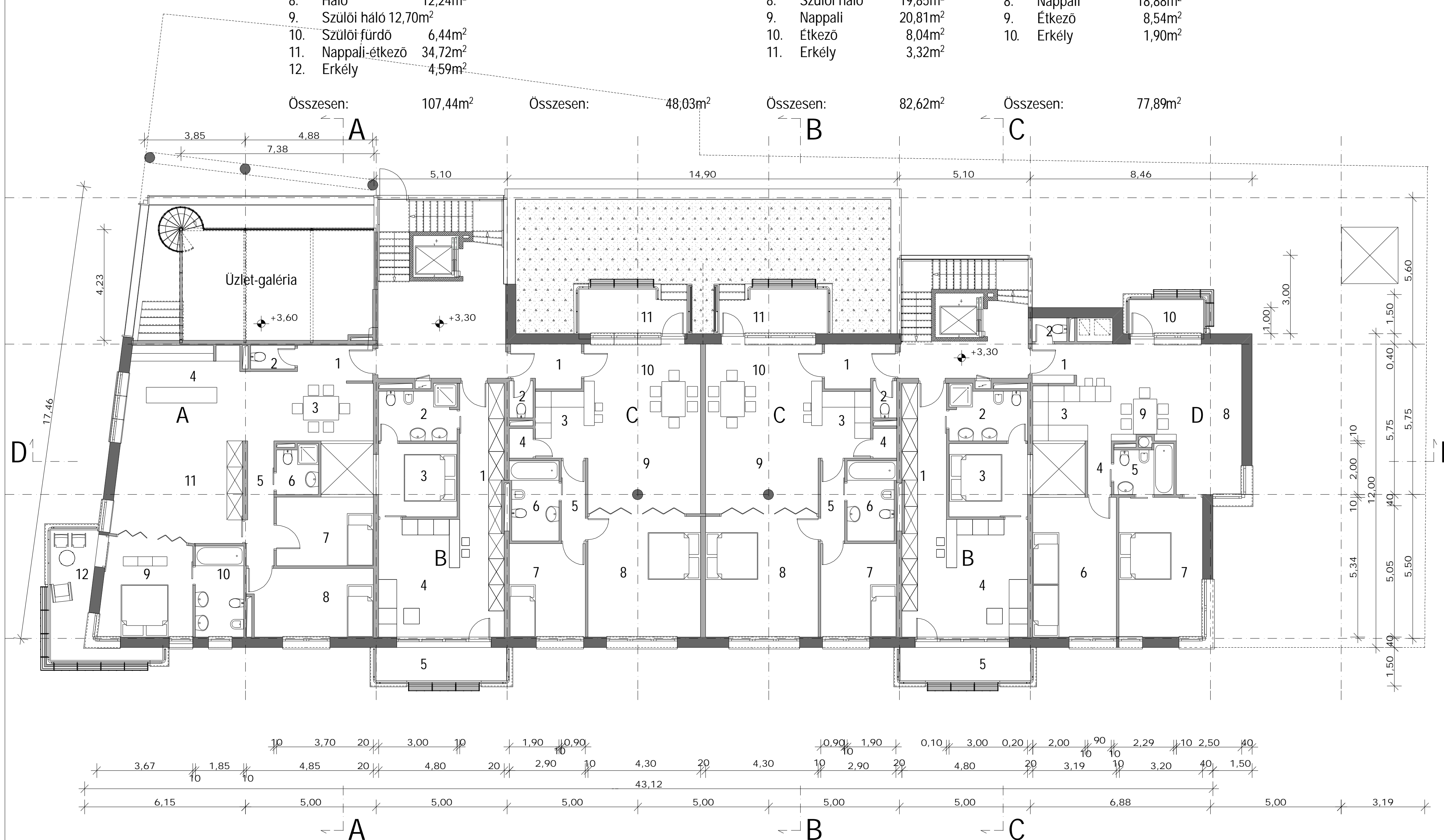
1. Előszoba	4,23m ²
2. Wc-mosdó	1,28m ²
3. Konyha	4,73m ²
4. Kamra	1,02m ²
5. Közlekedő	2,79m ²
6. Fürdő	5,58m ²
7. Háló	10,38m ²
8. Szülői háló	19,85m ²
9. Nappali	20,81m ²
10. Étkező	8,04m ²
11. Erkély	3,32m ²

Összesen: 82,62m²

"D" lakás

1. Előszoba	2,01m ²
2. Wc-mosdó	1,19m ²
3. Konyha	4,59m ²
4. Közlekedő	1,85m ²
5. Fürdő	4,11m ²
6. Háló	17,06m ²
7. Szülői háló	17,06m ²
8. Nappali	18,88m ²
9. Étkező	8,54m ²
10. Erkély	1,90m ²

Összesen: 77,89m²



1. EMELETI ALAPRAJZ
M = 1:100

1. 1 db "A" lakás
2. 2 db "B" lakás
3. 2 db "C" lakás
4. 1 db "D" lakás

TOLDY FERENC UTCAI
LAKÓÉPÜLET

Budapest, I. kerület,
Toldy F. u.32-36.
Hrsz.:14083/2

E-02

MEGHÍVÁSOS TERVPÁLYÁZAT
Budapest, 2006.