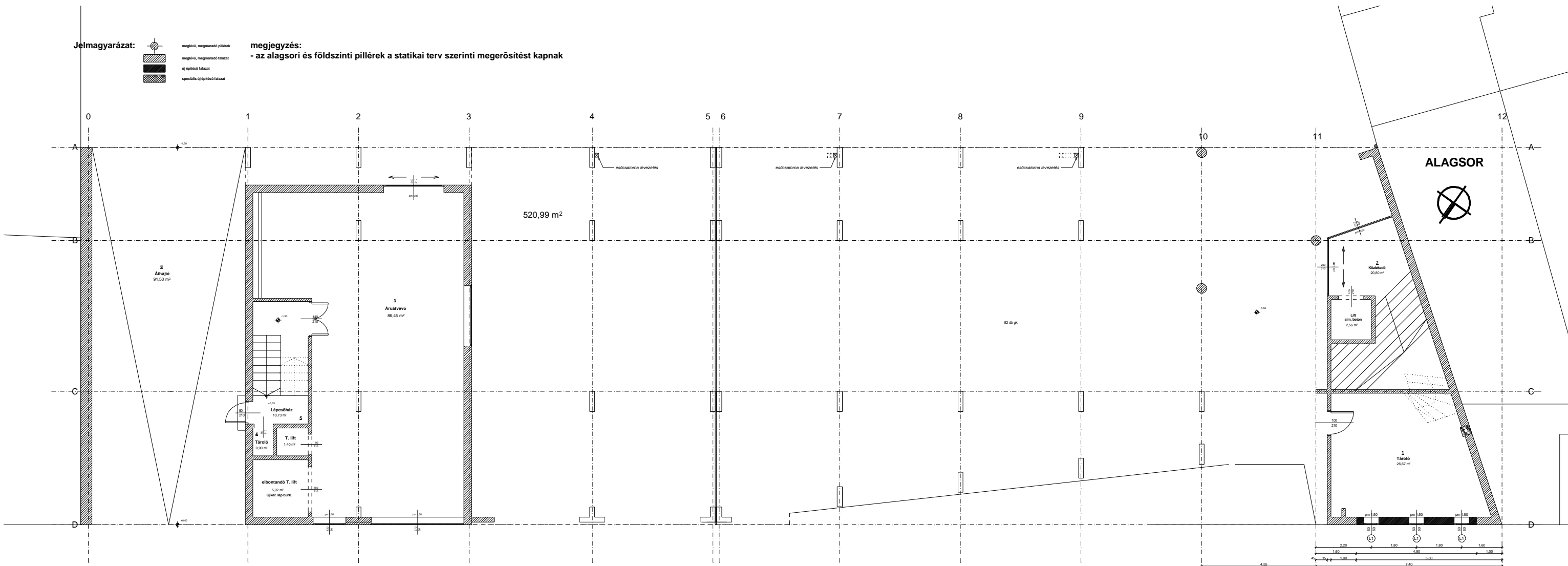


Jelmagyarázat:

- meglévő, megmaradó pillérek
- meglévő, megmaradó falazat
- új építési falazat
- speciális új építési falazat

megjegyzés:
- az alagsori és földszinti pillérek a statikai terv szerinti megerősítést kapnak



VÁLTOZATLANUL MEGMARADÓ ÉPÜLETRÉS
VÁLTOZÁSSAL ÉRINTETT ÉPÜLETRÉS