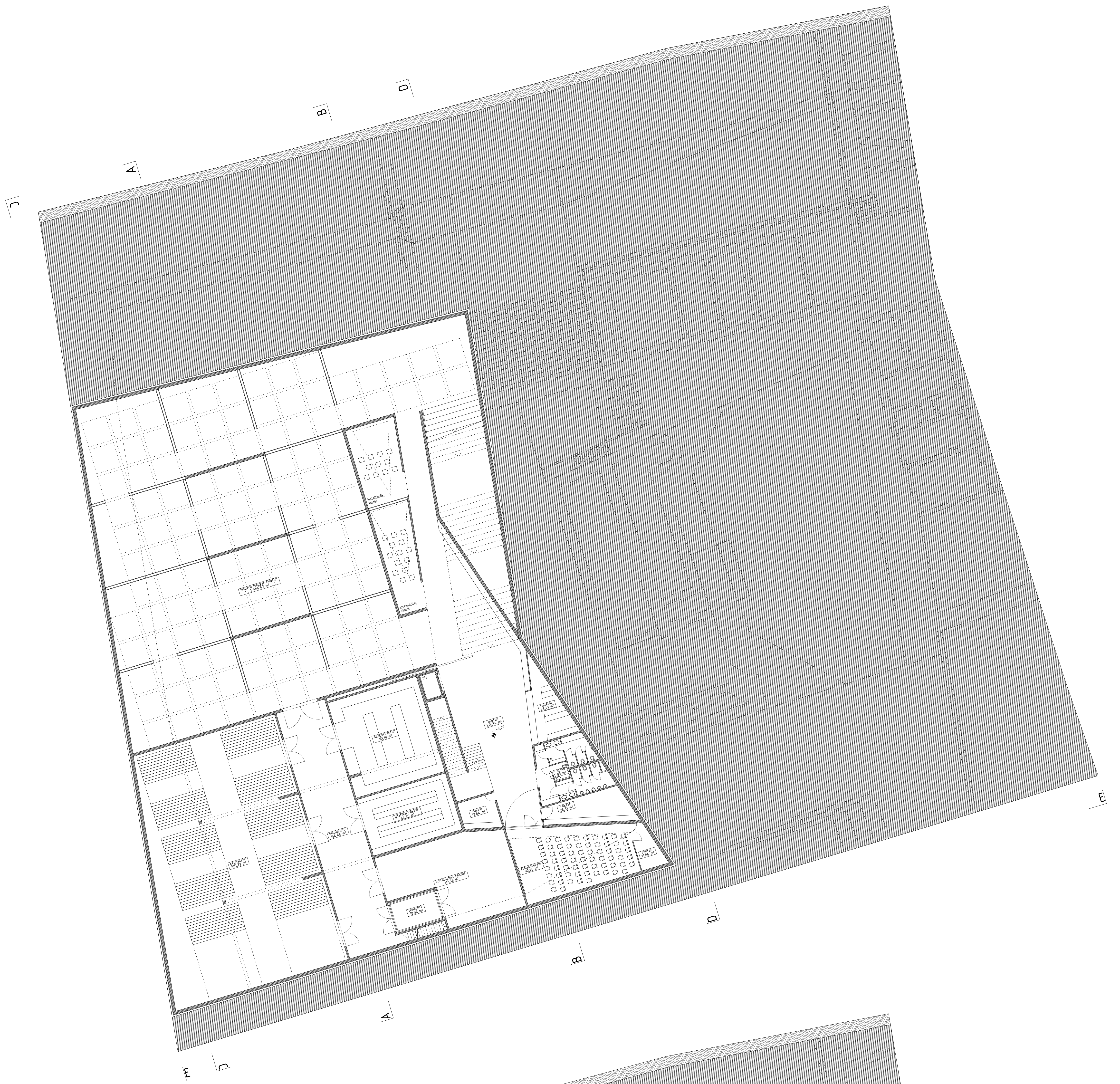
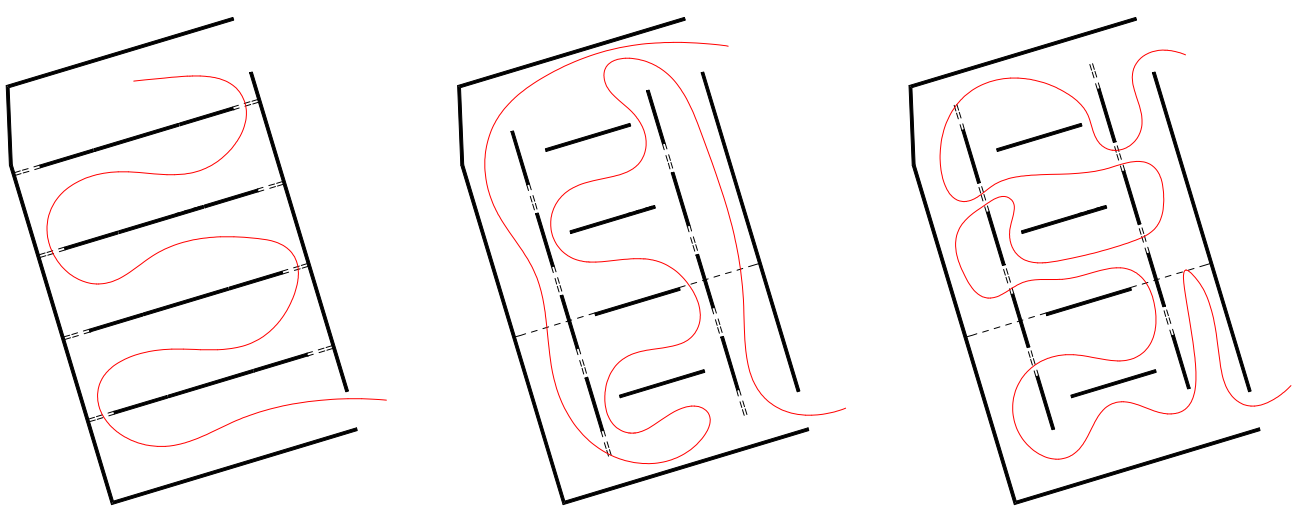
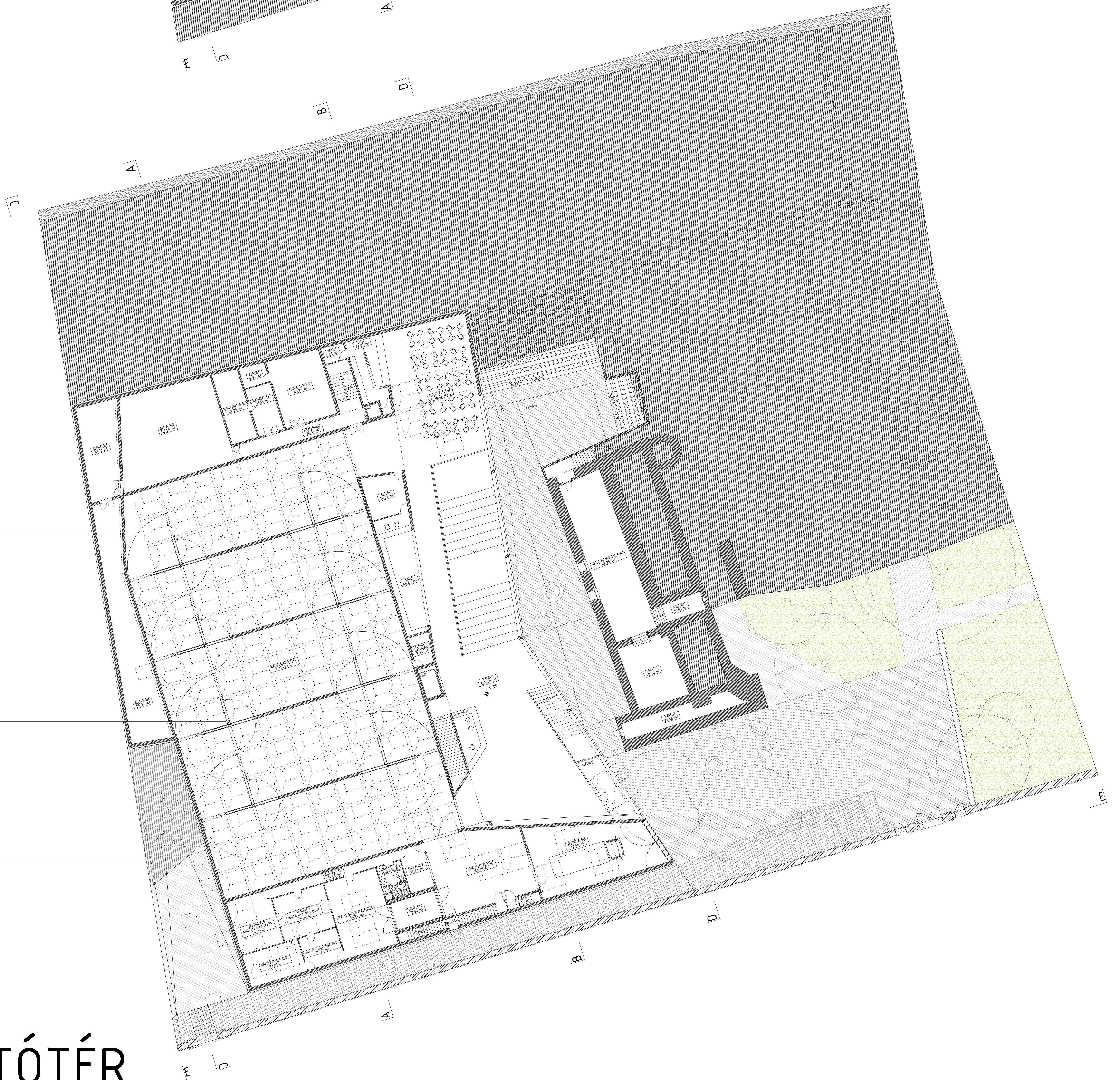


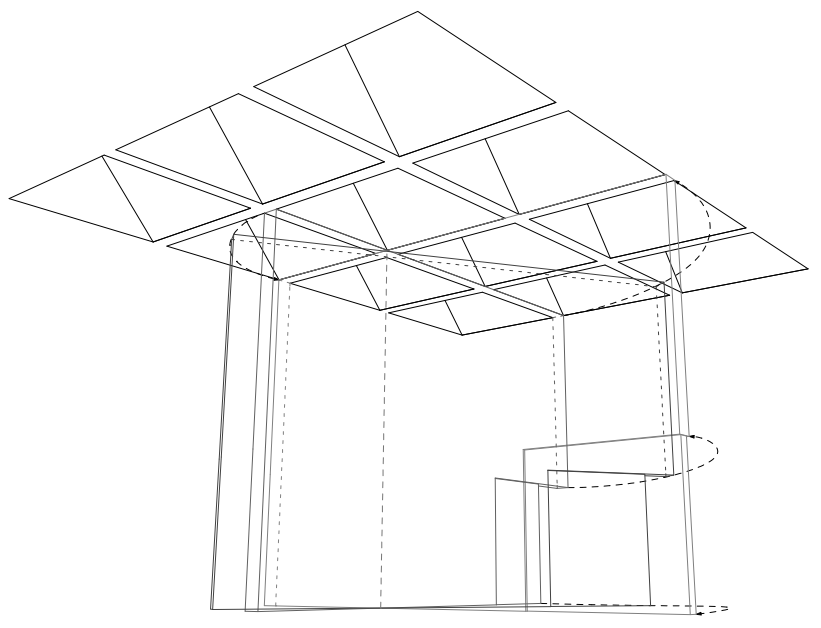
-1 szint alaprajz (-5,00) m 1:200
Modern Magyar Képtár



földszinti alaprajz (±0,00) m 1:200
Nagy Kiállítótér



Kiállítótér belső térkép - vörösvörös



Kiállítótér méret arányú felvétel - vörösvörös

NAGY KIÁLLÍTÓTÉR KONCEPCIÓ
 1. A ház inkább tereplényként viselkedik, mintsem házszerűen, amely azonban nem a rajzokodás akarásból fakad.
 2. A tető - amely inkább kevéssé emelkedik a helyre, és kifizető annak szélességéig, amennyire csak tud. Az általa és alatta generált köztes terek rendkívül fontosak, lényegében ezek alakítják a házat, és nem fordítva. A környék konzekvens fal-ház-fal behatárolásában számtalan ehhez hasonló pufferteret (pl. sikátor) találhatók. Ez az oka annak is, hogy a tereket átjáró határoló közfalak változatlanul megmaradtak.
 3. A tető pereme és a meglévő építészeti elemek közötti "hasítékok" mögött, lényegében a terep gyomrában sejtik fel a kiállítótér csillagpólusát, így maguk a perem programjának bontakoztatása, újraszervezése a kiállítótér hasítékain keresztül fényre teremt markáns vizuális arculatot.
 4. A meglévő nyugati szárny északi oldalához fapadot hozzáépítés elbontásával a Nagy Kiállítótér és a nyugati épület közötti terepedés behatárolódik az utcarak sorába, új helyzetbe állítva a nyugati szárnyat.
 5. A Modern Magyar Képtár átlomány, jellege miatt hagyományos elrendezésű kiállítótérrel terveztünk fix falakat, mesterséges megvilágítással. A Nagy Kiállítótér befogad, kortárs gyűjteményeket, de székelt, installációkat is bemutatni jellege miatt részben mobil falrendszereket terveztünk, továbbá természetes megvilágítás lehetőségét is biztosítottuk.

2 NAGY KIÁLLÍTÓTÉR