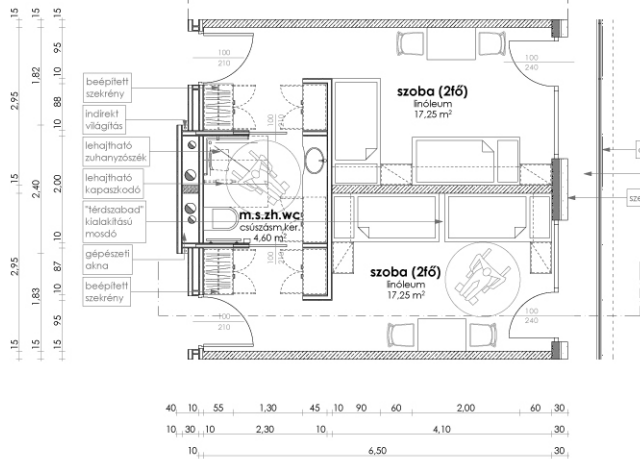


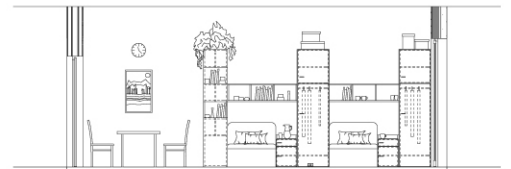
falnézet m 1:50

2 FŐS SZOBÁK

alaprész m 1:50



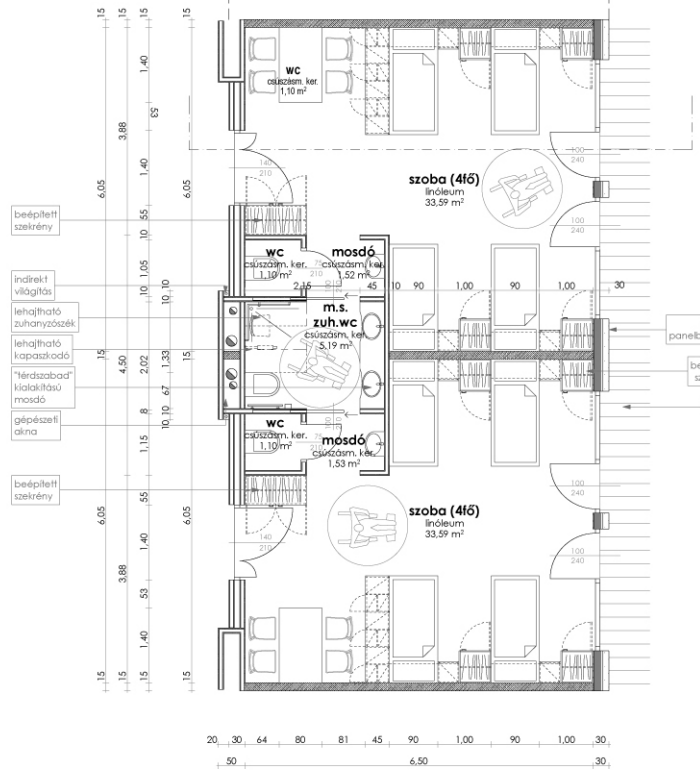
- A közkedek falai egységeként eltérő paszellszint kapnak, mely az idős lakók tájékozódását segíti.
- A szobák bejárata mellett falhoronyban elhelyezett világítótestek elé üveglap kerül.
- Ez a rendszer egy kellemes indirekt világítást ad a közkedeknek.
- A különböző színű falakról visszaverődő fények szintén segítik a tájékozódást.
- A földszintre helyeztük a tartós ápolást igénylő, ágyhoz kötött lakók osztályát és az intenzív (demens) egységet, részben a közvetlen kertkapcsolat miatt, részben biztonsági okokból.
- A demens egység lakóinak szobái a belső kertre nyílnak, jobban szemmel tarthatók kint is a lakók.
- Az ágyhoz kötöttek szobái nagy terrazzal (az ágy kitalálható) az intenzív parkosított délkeleti oldalkertre néznek.
- Az önmagukat részben ellátni képes lakók kétágyas szobákban az emeleten kaptak helyet.
- Általában két szobához kapcsolódik közvetlenül az akadálymentes kialakítású fürdőszoba végével.
- A járóképes lakók részére ezenkívül szobánként adtunk egy vécét külön.
- A külön vécé és az akadálymentes fürdőszoba egy mosdó - előtérből közelíthető meg.
- Az akadálymentes fürdőszoba a jobb helykihasználás miatt falóajtóval van leválasztva.
- Az akadálymentes fürdőszoba kialakítása olyan, hogy a mozgásában korlátozott személy számára biztosítja az önálló használatot.
- Ehhez a jó láthatóság, megvilágítás, csúszásmentes felületek, és az akadálymentes használatához szükséges szabad méretű kialakítása az elvárás.
- A zuhanyzó használata kerekesszékes személyek számára is biztosított, speciális zuhanyozó székkel.
- A zuhanyzó és a vécé használatához szükséges kapaszkodókat is el kell helyezni.
- A mosdók konkáv kialakítású, térdszabad használatot biztosító berendezések.
- A szobáknál az előírt minimum 7,5 m²/fő.
- A 4 ágyas szobák 33,59 m²-esek (~8,40 m²/fő), a 2 ágyasok 17,25m²-esek (8,62m²/fő), az 1 ágyasok pedig 9,62 m²-esek.
- A 4 ágyas szobákba lépve egy olyan előtérbe lépünk, ahol a szoba lakói számára egy 4 személyes asztal található.
- Az előtérből nyílik a mosdó, majd abból a vécé és az akadálymentes fürdőszoba.
- Ezt az előteret egy polcrendszer választja el vizuálisan a háló-résztől.
- A polcrendszer egy-egy szegmense nyitott, hogy több fény jusson az előtérbe a nagy felületen megnyitott homlokzat felől.
- Minden lakónak van két saját szekrénye, vállfás és polcos egyaránt.
- A 4 ágyas szobákban a szekrények az ágyak mellett kaptak helyet.
- A 2 fős szobáknál elegendő hely van a vállfás szekrények számára az előtérben, itt a lakóterbe kerül a 2 személyes asztal.
- Minden szoba akadálymentes.



falnézet m 1:50

4 FŐS SZOBÁK

alaprész m 1:50



1 FŐS SZOBÁK

alaprész m 1:50

