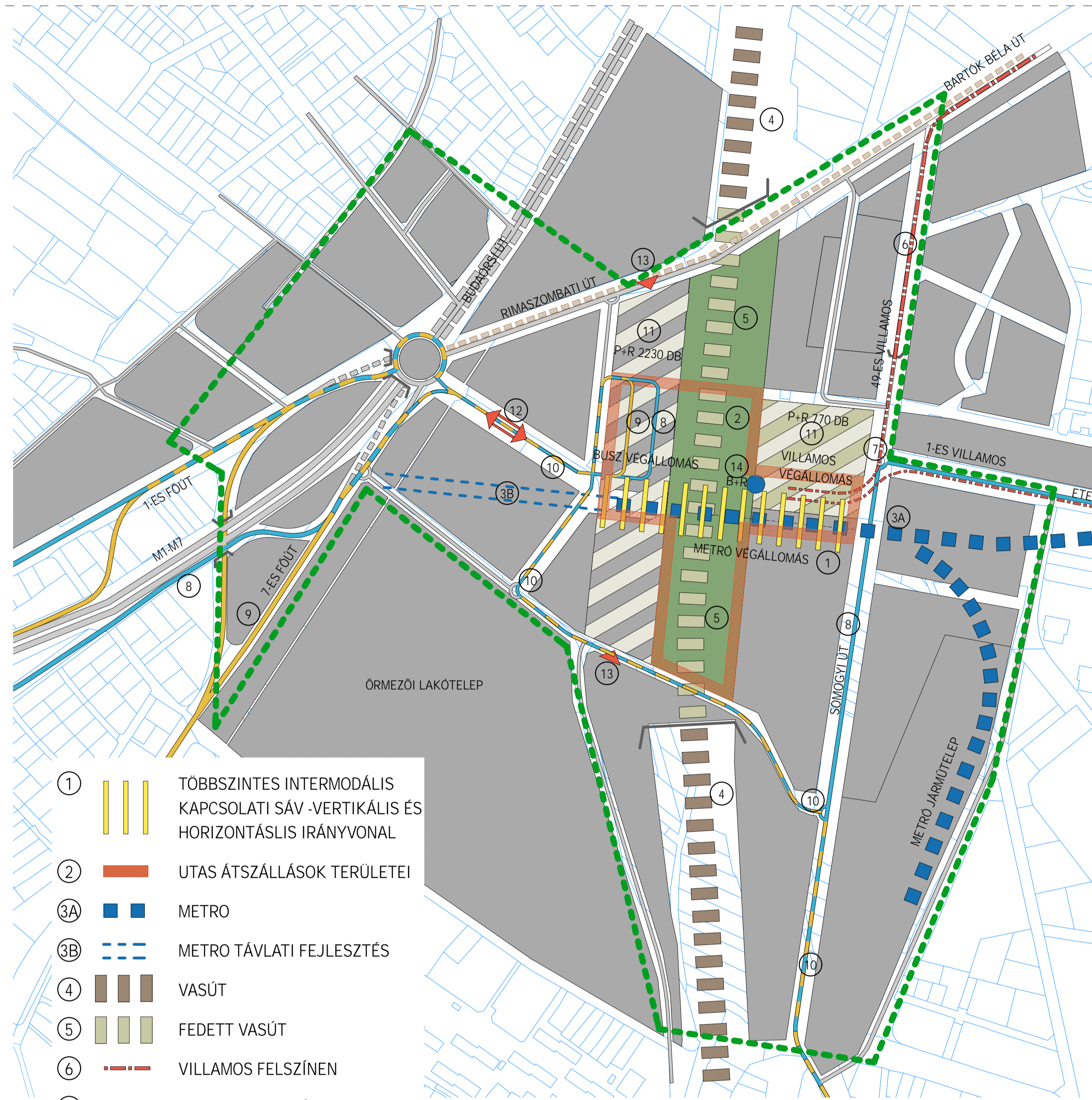


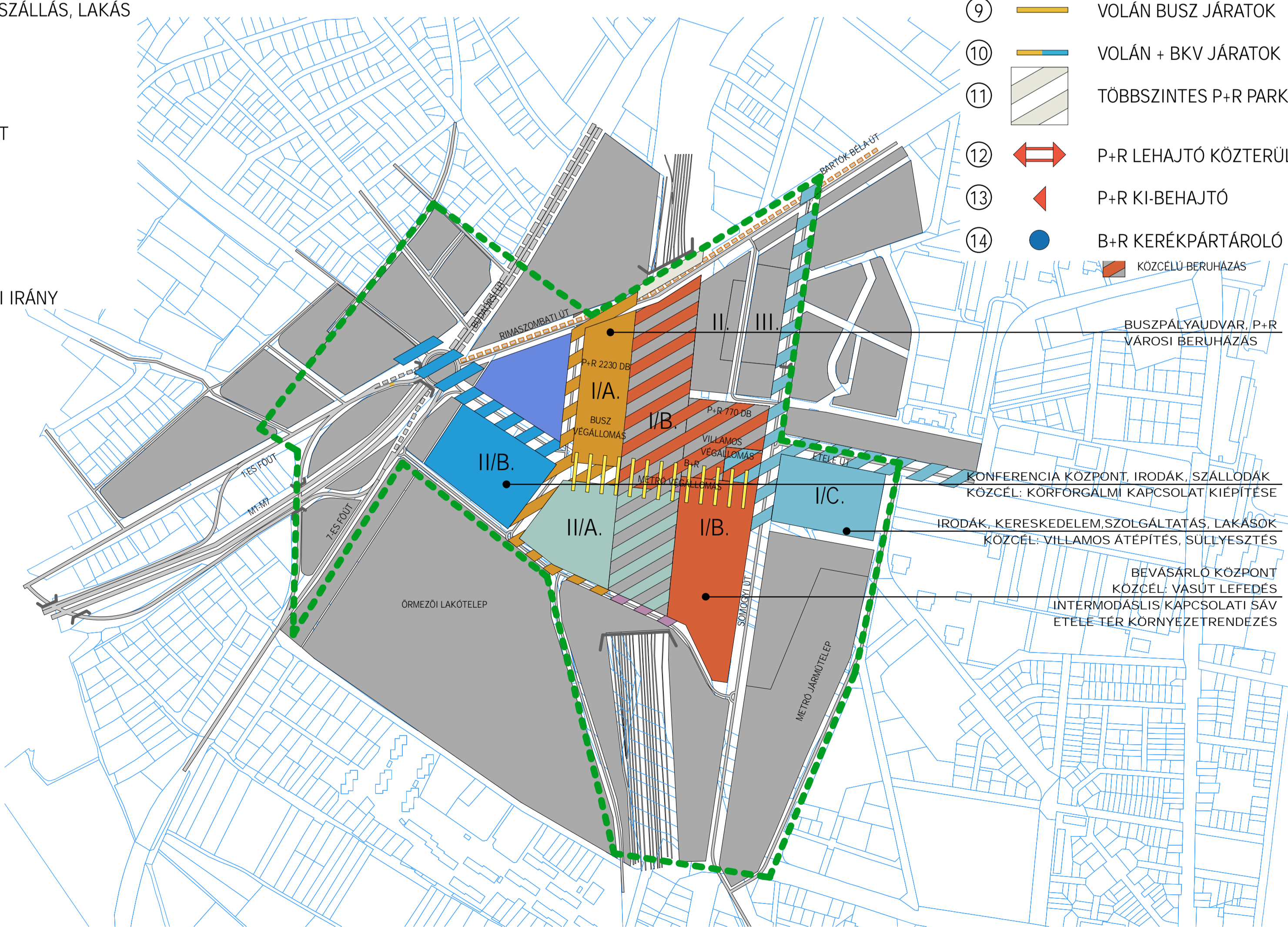
VÁROSSZERKEZETI JAVASLAT



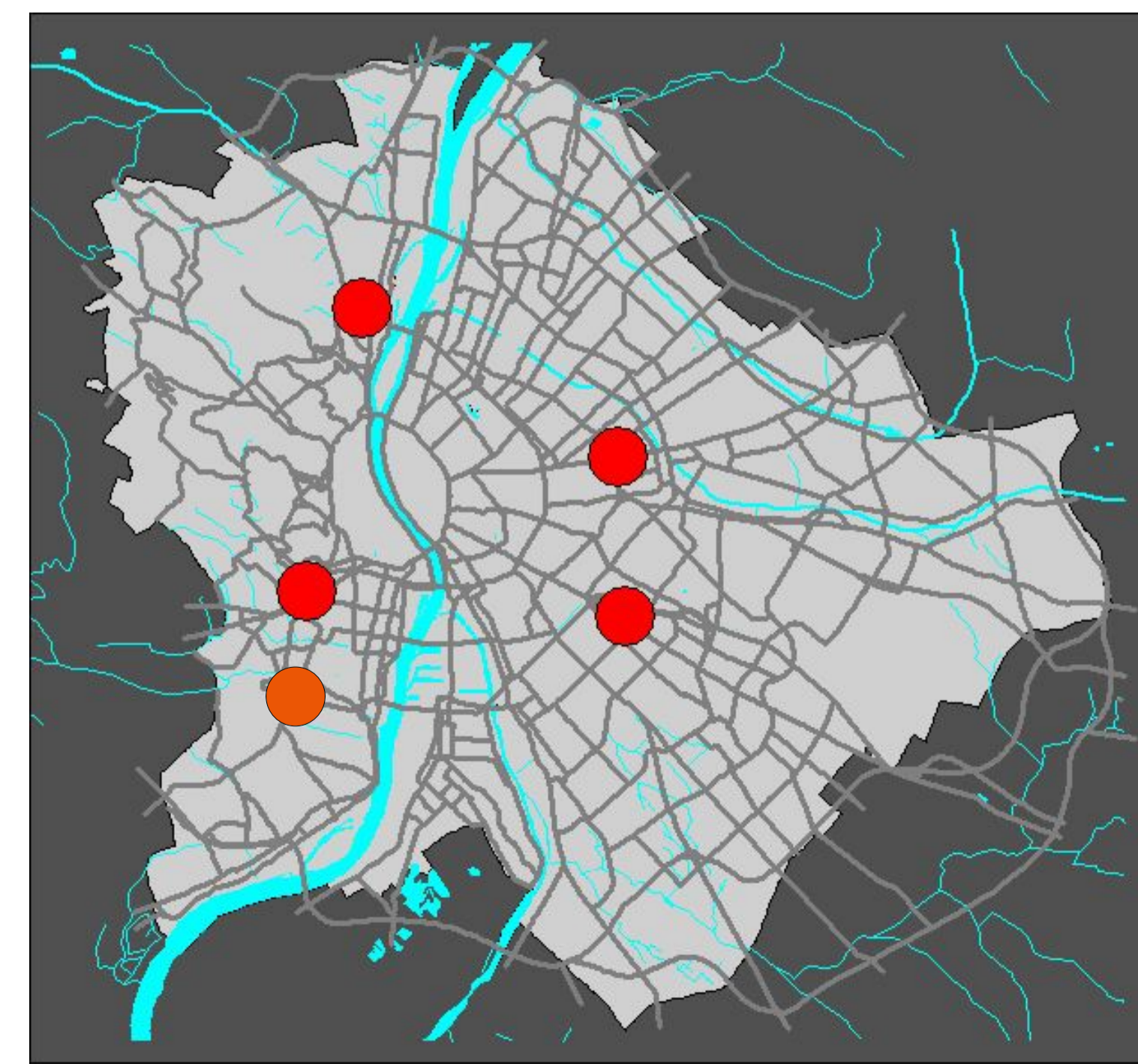
AZ INTERMODÁLIS KÖZPONT ÉS KÖZÖSSÉGI KÖZLEKEDÉS SÉMAJA

- ① TÖBBSZINTES INTERMODÁLIS KAPCSOLATI SÁV -VERTIKÁLIS ÉS HORIZONTÁLIS IRÁNYVONAL
- ② UTAS ÁTSZÁLLÁSOK TERÜLETEI
- ③A METRÓ
- ③B METRÓ TÁVLATI FEJLESZTÉS
- ④ VASÚT
- ⑤ FEDETT VASÚT
- ⑥ VILLAMOS FELSZÍNEN
- ⑦ VILLAMOS FELSZÍN ALATT
- ⑧ BKV BUSZ JÁRATOK
- ⑨ VOLÁN BUSZ JÁRATOK
- ⑩ VOLÁN + BKV JÁRATOK
- ⑪ TÖBBSZINTES P+R PARKOLÓ
- ⑫ P+R LEHAJTÓ KÖZTERÜLETEN
- ⑬ P+R KI-BEHAJTÓ
- ⑭ B+R KERÉKPÁRTÁROLO KÖZELÜ BERUHÁZÁS

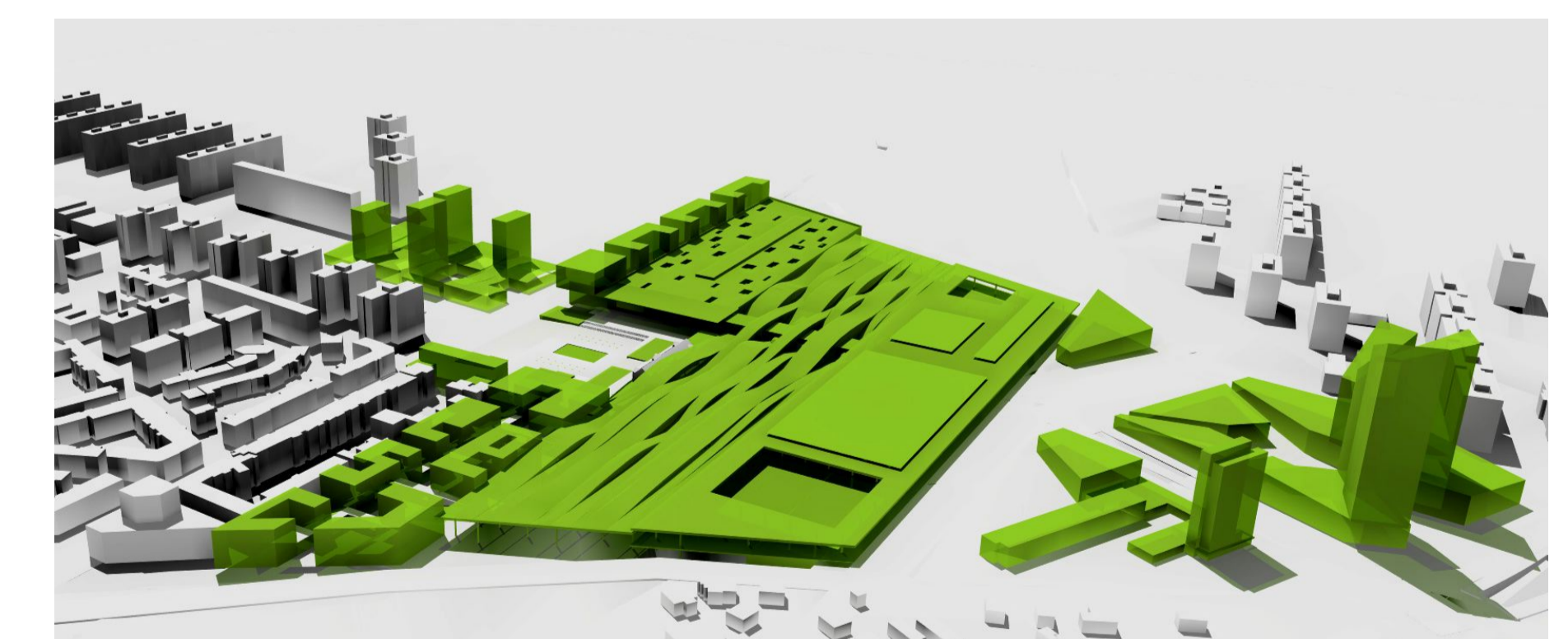
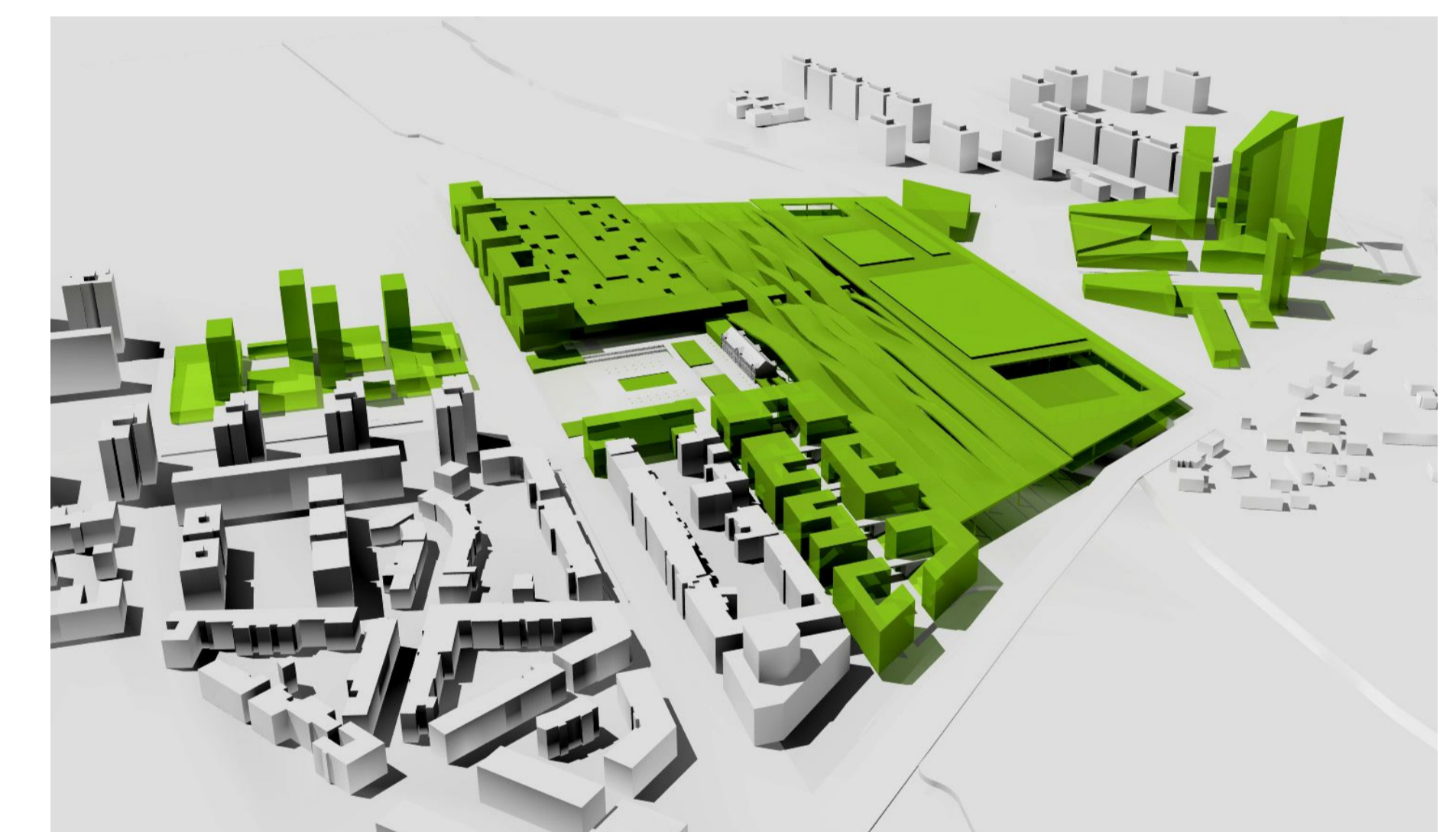
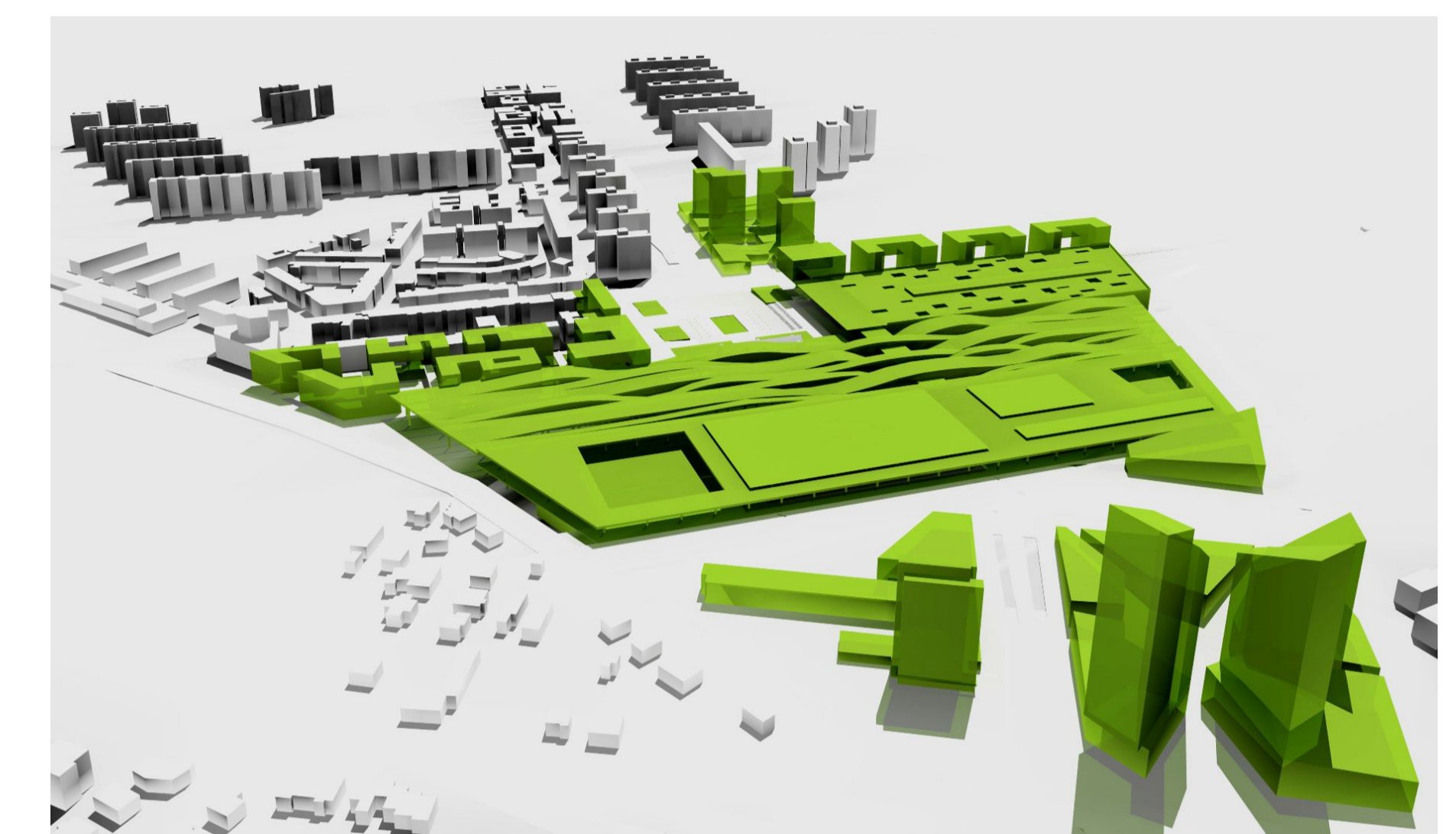
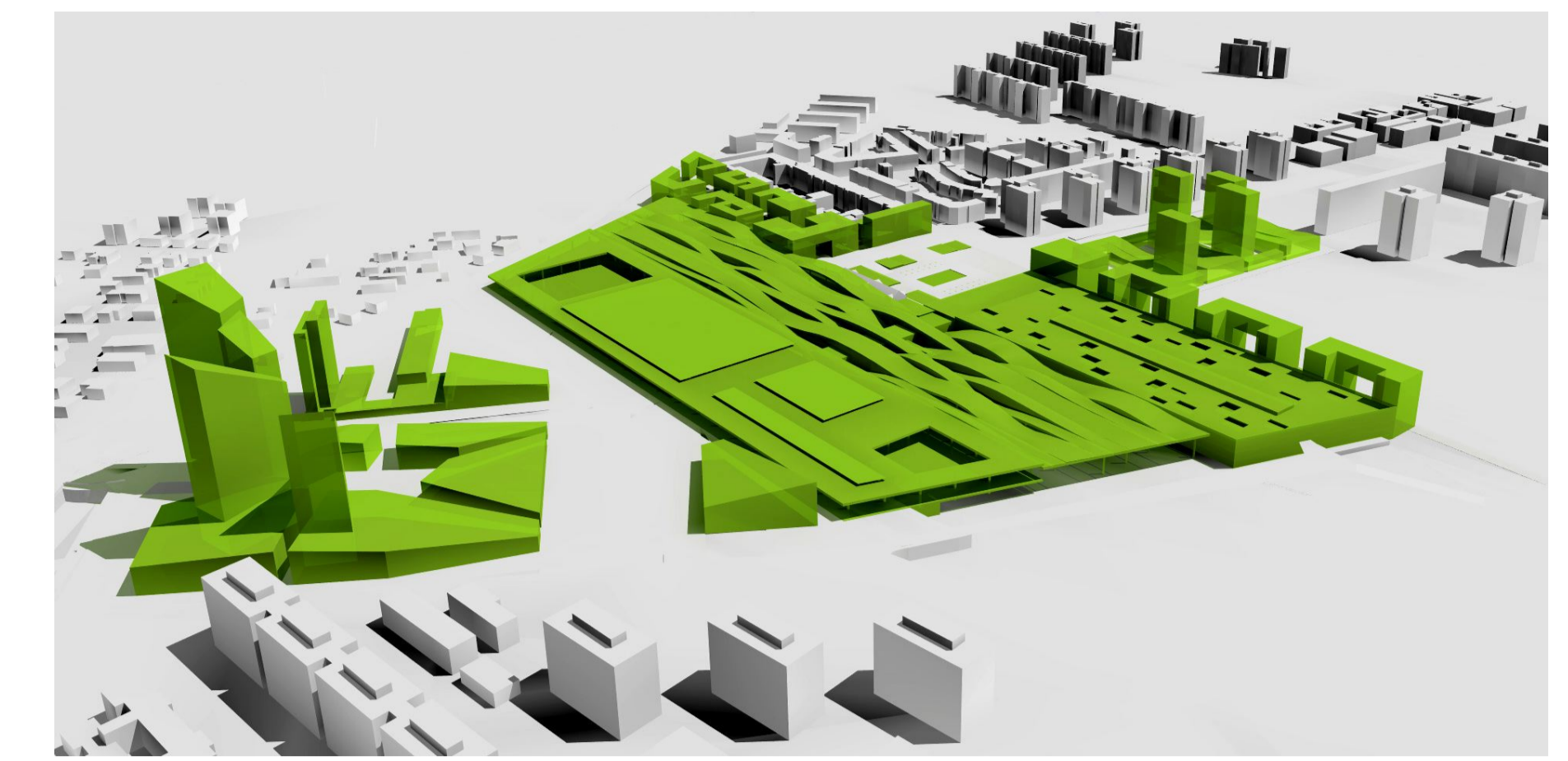
- OKTATÁSI KÖZPONT
- KONFERENCIA, IRODA, SZÁLLODA
- KULTÚRA, SZÓRAKOZÁS, SPORT
- IRODA
- BEVÁSÁRLÓ KÖZPONT
- ZÖLDTETŐVEL FEDETT VASÚTI PU.
- KÖZTÉR
- METRÓ JÁRMŰTELEP
- KERESKEDELEM, SZOLGÁLTATÁS, IRODA
- KERESKEDELEM, IRODA
- KERESKEDELEM, IRODA, SZÁLLÁS, LAKÁS
- SZOLGÁLTATÁS
- LAKÓTELEP
- ZÁRTSORÚ LAKÓTERÜLET
- ZÖLDFELÜLET
- || INTERMODÁLIS KAPCSOLATI HÍD
- GYALOGOS KÖZLEKEDÉSI IRÁNY



ÚTMEZÉSI JAVASLAT



BUDAPEST TERVEZETT INTERMODÁLIS VÁROSRESZ KÖZPONTJAI



MUNKAKÖZI TÖMEGMODELLEK

A KELENFÖLDI PÁLYAUDVAR ÉS TÉRSÉGE

VÁROSRENDEZÉSI - VÁROSÉPÍTÉSZETI - KÖRNYEZETALAKÍTÁSI ÖTLETPÁLYÁZAT

KÖZLEKEDÉSFEJLESZTÉSI TERVLAP M=1: 4000

