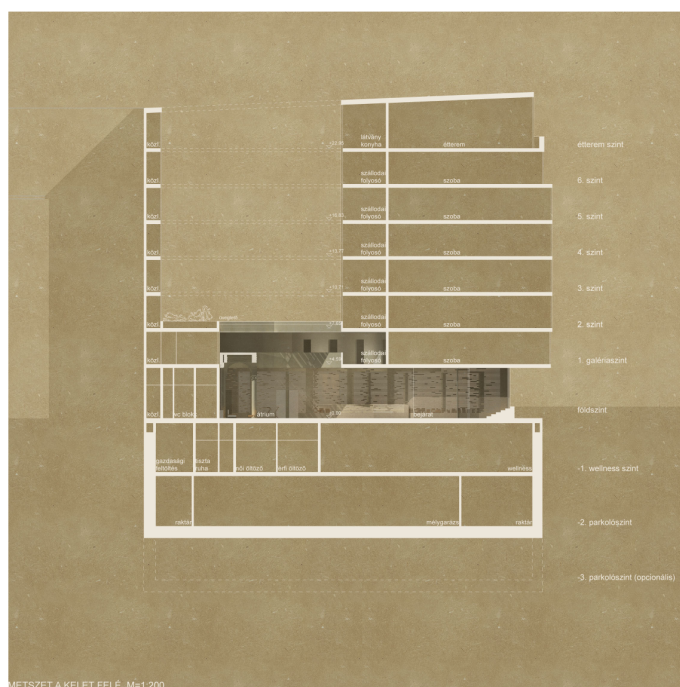




A csonkított telek utcai határa bizonytalan vonal. Hosszú egyenesből induló, rövid egyenesbe érkező esetleges ív. Nem az a hely, ahol egy-két markáns gesztus megoldja a házat. Helyette sok apró, bizonytalan mozdulat. Palás kötömb. A szomszéd sarokház a Hunyadi utcára néz. A tér felé csak rövid oldalhomlokzattal fordul. A telek spiccos. A spico itt túl erős gesztus lenne. Az új ház nem akar spiccos lenni. Enyhe törésekkel veszi a kanyart. Az ég felé közeledve kis mozdulatokkal közeli a szerencsésebb beépítési vonalat. Finom kiugrásokkal kapcsolat keresnek a klasszicista párkányokkal. Enyhe törései a rizalitokkal. Klasszicista környezet, klasszikus arányok. Jöleső pazarlás belmagasságban, ablakméretben. Mellettük nevelés is lehet egy mai utód. Feinagyított besűrített törpe. Méltóságot a homogenitás adhat. És az erő. Nem a dinamika ereje, hanem a tömörségé. Ehhez anyag kell. Nem transzparens, nem elaprózott. Nem üveg, nem fém. Tömör és klasszikus. A kő.



METSZET A KELET FELÉ M=1:200

