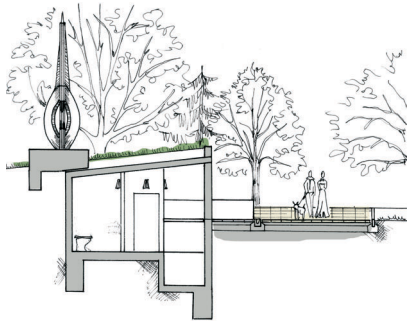
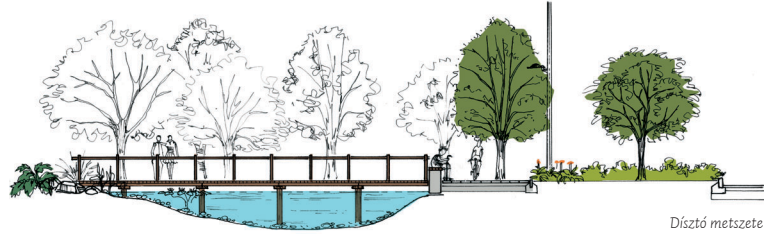
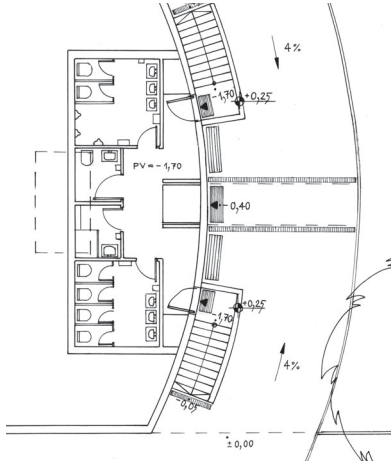


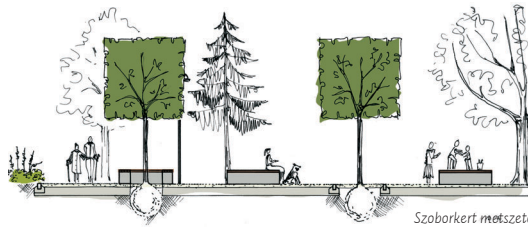
Metszetek és nézetrajzok M= 1:100



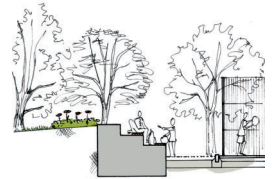
Nyilvános illemhely metszet és alaprajz



Dísztó metszete



Szoborkert metszete



Lelátó metszete

Nyilvános illemhely

Szilárd Leó parkban lévő szobrot kiemelő íves tereplasztika 2,2 m magas. Magába foglalja a nyilvános illemhelyet, amelyet hidraulikus emelő segítségével a mozgáskorlátozottak is kényelmesen megközelíthetnek.

Dísztó

A park szélén húzódó feltárított felületi partszakasz architektónikus kialakítású, az épített partfalat, ritmikusan elhelyezkedő fa ülőfelületekkel tagoltunk. A park belseje felé a partszakasz oldott vonalvezetésű, természetes vízpartot imitál. A dísztóba két sorban lahelyezett fűvőkákkal íves vízjéteket telepítettünk.

Szoborkert

A park optikai középpontjában elhelyezett pihenő, találkozó, kiállítási és játszóhely. Szabályos raszterbe elhelyezett ülőfalak, szoborhelyek és nyírtók fák alkotják. Ez a minta a környező virágfelületek kiültetésében is megmutatkozik.

Lelátó

A park nyugati részén lévő terepjáték kettős funkciót tölt be: egyrészt izolálja a „hangos” játszótér az intim parkrésztől, másrészt a sportpályához kapcsolódóan lelátóként is működik. A sportpályához vezető utat Corten lemezekkel burkolt támfal szegélyezi. A lelátó monolit betonból és eme rozgattatott fa ülőfelületekből készül.

Szilárd Leó park környezetrendezési terve M=1:250

