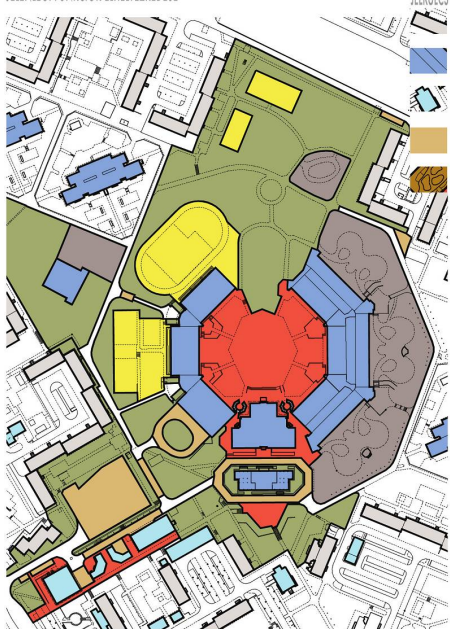
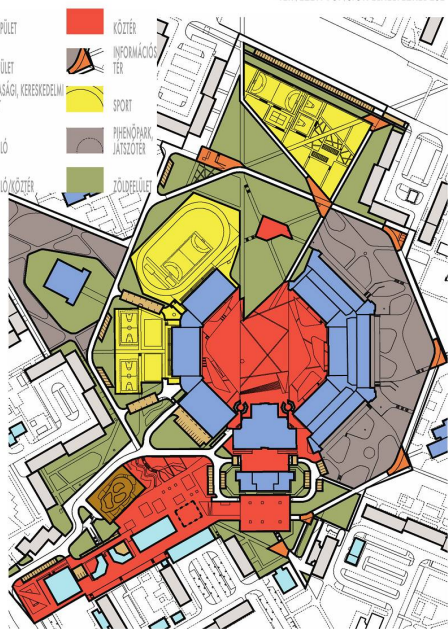


JELENLÉGI FUNKCIÓK ELHELYEZKEDÉSE



TERVEZETT FUNKCIÓK ELHELYEZKEDÉSE



GÉPJÁRMŰ FORGALOM ÉS PARKOLÁS VIZSGÁLATA



A terület szerkezetéből adódóan a építési korlátait erősen korlátozza, így a lehetőségeit bízott az evalós és kerékpáros közlekedés lehetőségeinek kiaknázására. Ebből következik azonban problémás pontok azokon a részeken, ahol a építési és evalós korlátok keresztjezi egymást, mivel azok elhatárolása nincs egyértelműen megoldva.

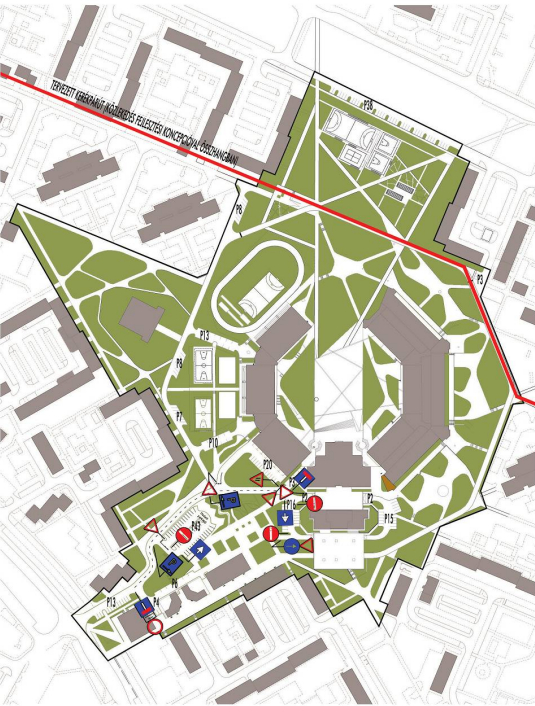
Ez különösen igaz az Apáczai Csere János közterület esetében, ahol bízottan kell az esti egyóránál korábbi sportrendezvények esetén, azonban meg kell oldani a rendezett parkolás lehetőségeit is, ami jelenleg minden a sétányon történik, mivel a közterület elvételben a evalósok és a kerékpárosok számára van fenntartva.

Egyébként problémát jelent az ANI intézménynek is a kereskedelmi célú épületek megrövidítése egyrészt az ott létezők számára, másrészt költséges rendezvények esetén is az áruszállás biztosításához. Ez a probléma jelentkezik a Nevelési Központ épülete mellett a sétányon található, tőlét kereskedelmi funkciók épületek esetében is. Probléma a volt buszváróházban jelenlegi magvasztó parkolóként használt nagy burkoló felület, ami mest rendezetlen és sötét képet mutat. Jelenlegi formájában nem megoldott az intézmény és kereskedelmi célú épületek szükséges parkószámának biztosítása sem, valamint a parkolókat rendezett formában történő elhelyezése, valamint nincs kijelölt parkolóhely a megrövidített utak számára.

A területen összesen 211 db parkolóhely került elhelyezésre.

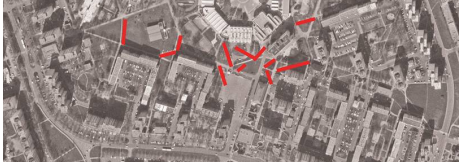
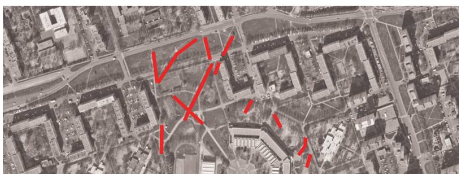
Evalós forralom is áthálózott vizsgálata:

A jelenlegi áthálózott vizsgálat, nem az létezők mellett a megrövidített út mutatják a zöldebbételek evalós kitérőit, az „átszások”. Az útrendszer külső meredek, töltésű részén a környező áthálózott miatt lezárított a talaj, ami így rendezetlen, elhanyagolt képet mutat. Folyvást hiányos, hogy az északra lévő Tana térség felé, mely fontos célpont, csak kerületi útvonalak vezetnek, pedig a evalós kapcsolások egyértelműen jelzik, hogy köztük egy sokkal értékelhetőbb megrövidítés is.



Létező probléma, hogy a Csontváry utca sétány felé jelenleg rendezetlen, a lezárított részén 7 m széles, ide (több kereskedelmi is színhelyi) egység bejárati nyílás. Ez a meglévő evalós felülettel megrövidítésen keresztül. A közterületben várhatóan a megrövidítés felújítását pedig már megírta el ez a kereskedelmi. Szintén probléma a területen található nagy szintkülönbség, amelyek áthidalása jelenleg lépcsőkön keresztül történik, ami miatt az akadálymentes átjárás az egyes területek között nem oldható meg. Ez mutatják meg a művelődési ház és a közterület épülete közötti lévi, jelenleg a bejárati szintekhez lépcsőkkel a talajszintet kapcsolják, továbbá a burkolat esetében is, ami által így nem biztosított az épületek akadálymentes megrövidítése.

TERVEZETT FORGALOMTECHNIKA



GYALOGOS FORGALOM VIZSGÁLATA