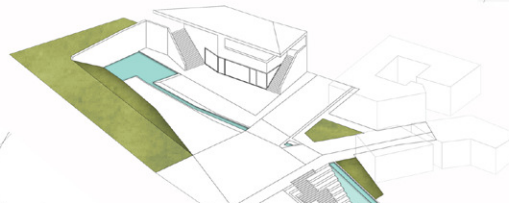


RÉSZLETES HELYSZÍNRAJZ -- M 1:500

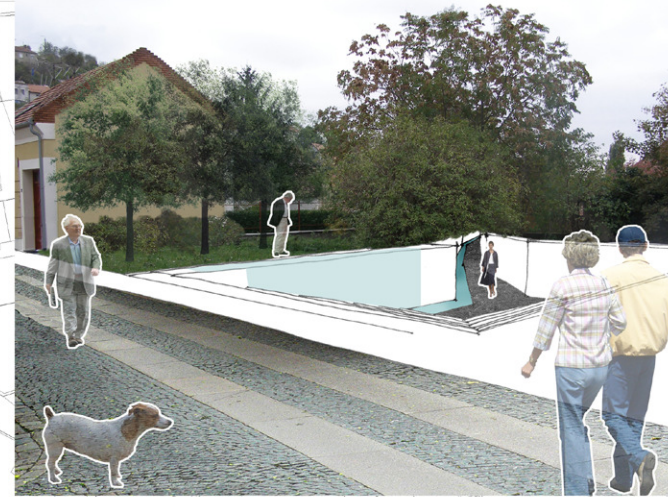
+ Tettye tér axonometrikus látványa



+ Tettye tér és a tervezett kávézó épülete



+ Tettye tér és kaszkád látványa



+ Vince utca és Tettye patak látványa



Tettye tér

Pályamunkánkban a Tettye tér déli „épített szövet közeli” részét neveztük csak térnek. A parki környezetet Tettye parkként definiáltuk.

Ez a tér az egyik központi identitáshordozó elemmé kell hogy váljon a Tettyén. A terület a városrész geometriai, utcaszerkezeti és domborzati értelemben is a központban van. Ez az a hely ahol az épített szövet örvényszerűen találkozik a természeti közeggel. A tértalak jelenleg hiányosak. A terep zavarlat. Javaslataink szerint az északi oldali, nagy szintkülönbségű terepszakadást is rendezve egy kávézó épületet építetünk. A koncepció szerint a felső szinten fedett - nyitott terasszal. Az alsó szint léri kapcsolata a külső térrel nagyon intenzív az üvegfallal szembe. A terasz két külső lépcsőn keresztül is megközelíthető, amelyek közül az északi egyben a Tettye park egyik fő megközelítési iránya. A tér fő eleme a Tettye patak lejtésének átvezetése. Az északi tereplépcső előtti vízfelületet alakítottuk ki. A déli térrészen a Vince utcáig a meglévő szintkülönbséget kaszkád jellegű vízfal hidalja át. A vízfűgöny mellett kő ülőbutorok fogadják a lépcsőt a Vince utcából érkező járdáig.

Panoráma sétány

A természeti képződmény és a városkép ilyen megjelenése esetén tervezőként a kevés gesztus alkalmazása mellett döntöttünk. Szerény, de jól működő megoldásokkal a valódi érték a feltárolt városi és természeti látkép kiemelésére törekedtünk.

A Havihegyi út átépítése teljes hosszában időszzerű. Északi részén nem megoldott a biztonságos gyalogos közlekedés sem. A buszvégállomás felszámolásával egyidőben kiépíthető útvágás tehermentesíti a Havihegy déli részét a gépjárműforgalomtól és így megnyílik a lehetőség egy sétány kiépítésére. A sziklák erodációja miatt szükséges olyan kis platók építése, amelyek pontoszerűen jelölik meg a kilátási pontokat. A buszforduló helyén parkolóhelyek kialakítására van mód. A tömegközlekedés megállója ezen a ponton kedvező elhelyezkedésű. A sétány változó szélességű, a terepfelzárkózás alkalmazkodó felületén a világítótestek sora adja meg az ember által épített rendet. A sétány fásítása honos, a területre jellemző kis lombkoronájú természetes habitusú növényekkel történik könnyed folt és szakaszoszerű megjelenéssel.

PÉCS-TETTYE VÁROSRESZ KÖZTERÜLET MEGÚJÍTÁSA TERVPÁLYÁZAT

pihenőhely
panoráma-sétány
vásártérület
szabadtéri mise helyszíne