

BERÉNYI ZSÓFIA

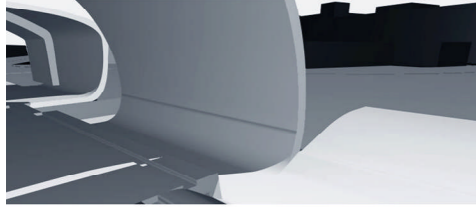
DIPLOMATERVEZÉS
Középülettervezési tanszék
2007 június



"A budai oldal keserűvízeiről 1852 óta van tudomásunk. Midőn egy budai polgár zöldséges kertjének öntözésére kútát fúrva vizet keresett és talált, nem is álmodta, hogy egykor virágzó kereskedelmi czikkre bukkant. Veteményes kert ilyen bő és bizonyos termést aligha hozott valaha! Jég el nem veri, fagy tönkre nem teszi az évi termést...; különben ama kútakban a jövedelemnek addig tartó forrása van, a míg a keserűvizek képződésének föltételei meg nem semmisülnek... ..Az egyik csoporthoz tartozó keserűvíz-források egy díszes fürdőtelepen vannak. A fürdő neve: Erzsébet sósfürdő - egyetlen keserűvíz fürdő Budapesten. A telep elég szerencsés fekvésű, jól művelt, szelidebb hegyek környezik, ...egészen mellette semmiféle nagyobb lakott terület; egy parkozott tanya a határ közepében, a régebben borairól oly híres Sas-hegy előtt. A fürdő berendezése s a telep külső díszítése évről évre emelkedik, s főleg női betegségekben vált be kítűnőnek.
(Illosvay Lajos :
Budapest ásványos vizei és fürdői, 1893)

SÓSFÜRDŐ

Budapest, XI. kerület, Halmi út - Sósparc



1 KONCEPT LAP,
HELYSZÍNRAJZ M=1:2000

- 1
- 2
- 3
- 4
- 5
- 6
- 7
- 8
- 9
- 10
- 11
- 12
- 13
- 14
- 15

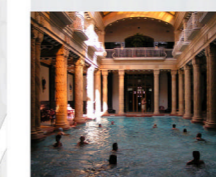
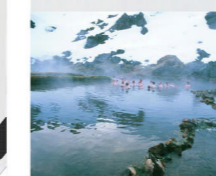
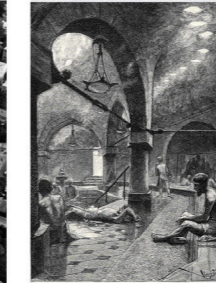
HELYSZÍN



HELYSZÍNRAJZ M=1:2000



TÉMA



KONCEPCIÓ



ZAHA HADID

TOYO ITO



ANYAGOK

