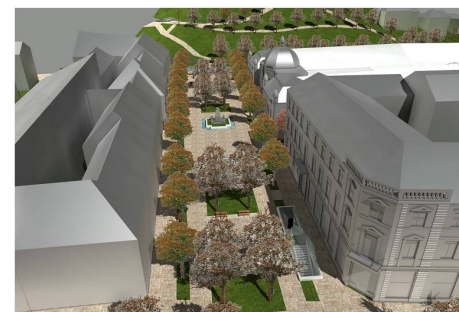




A Városháza tervezett bővítésével, a Szent István tér újraértelmezésével, a határoló tömbök rehabilitációjával, a Szinva megnyitásával kialakulhat a város új főtere. E főter méltó helyszíne lehet a városi rendezvényeknek ugyanúgy, mint sokszínűségével, funkciógazdagságával, látványosságával vonzó pont lehet az idegenforgalom számára is. Fontos, hogy mindezen fejlesztések átgondoltan valósuljanak meg, melynek eredménye ebben az esetben egymást erősítő megoldásokat eredményezhet. Egyes meglévő funkciók megtartása, hangsúlyozása ugyanolyan fontos lehet, mint adott esetben a funkcióváltás, vagy az új létesítmények megjelenése. Mindezeket a domborzati adottságok, a rálátás még kiemeltbb tényezővé emelik. Ezen adottságok értékek mellett kell megfelelő érzékenységgel megoldásokat keresni úgy, hogy a mai modern kor számára is használható és értékes legyen, meghatározó tér a város fejlődésében.



T01 tömb

A tömbbelső több lehetőséget rejt a jelenlegi kihasználtságnál, ezért javasoljuk annak legalább gyalogúttal történő feltárását, mely által megnyílhat. A tömbtől szállodaépület tervezett, a tér déli lezárásaként. A tömb és a szálloda közötti utat forgalomcsillapítottként javasoljuk kialakítani, kizárólag célforgalom számára. A Kálvin János út, mint távlatban is fontos közlekedési útvonal, új nyomvonala érinti a tömb saroképületét, melynek helyére már az új telekhatárokhoz igazodva, korszerű igazgatási vagy irodaépület létesülhet, felsőbb szinteken, akár lakásokkal is.

T02 tömb

A jelenleg egy tömböt új, tervezett gyalogúttal két részre választottuk. E kelet-nyugati irányú gyalogos tengely fontos kapcsolati elem az Erzsébet tér és az új főter között. Ezen új belső út mentén üzletek, éttermek, irodák kialakítására van lehetőség az utcától északra lévő tömbben, úgy, hogy a tömb értékes északi homlokzata a főtéren befordulva, ezen új utcában folytatódva, egy jól lehatárolt egységet hozzon létre, tiszta, jól átlátható és átjárható belső udvarokkal, helyet adva különféle szolgáltatásoknak. A tömb újonnan kialakuló déli része pedig egy az egyben a fürdő, és szolgáltatásainak bővítési helyszíne. A tömb nyugati felébe egy konferenciaterem elhelyezését javasoljuk, mely funkciójában, és homlokzatával is remekül kapcsolódik a főtérhez. A főter szeparált értékes fás területe pedig a konferenciaterem megfelelő fogadótere, kapcsolódó tere tud lenni.

T03 tömb

E tömb épületeit változtatás nélkül megtartjuk. Déli irányban új épület elhelyezését javasoljuk, amely a bank által elindított homlokzatot folytatni tudja, mely által kissé nyitja a főter ezen térfala.

T04 - T05 tömb

A Zenepalota keleti oldalán lévő térről a gépkocsis forgalmat megszüntetjük, a tér tisztán gyalogos térévé válik. Csendes zöld tér lesz, megfelelő előtere, várakozó tere a létesítménynek. Az épülettől délre új felszíni parkolóterületet jelöltünk ki, bár a mélygarázs is rendkívül közel van. A Zenepalota nyugati oldalán, a T05 tömbtől keletre indulna északi irányba a tervezett városi gyűjtőút, ennek biztosított a helyét, a maradék területen további felszíni parkolókat javasoltunk.

ÁTNÉZETI HELYSZÍNRAJZ M1:1000

M I S K O L C , S Z E N T I S T V Á N T É R R E N D E Z É S E Ö T L E T P Á L Y Á Z A T

T-0