

ANYAGOK

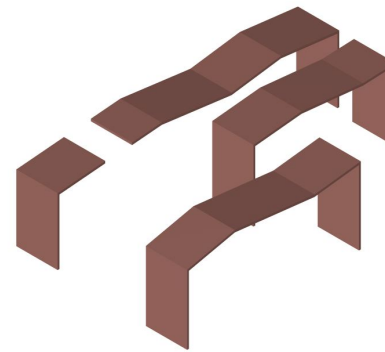


A helyi hagyományoktól nem kívántunk eltérni. Az épület homlokzatát a helyi vörös kő határozza meg. Ehhez hozzátettük a mai építészet jegyeit. Az általunk tervezett épület letisztult, funkcionális alapokra épülő, a teljes racionalitásból némiképpen kibillentett ház kíván lenni.

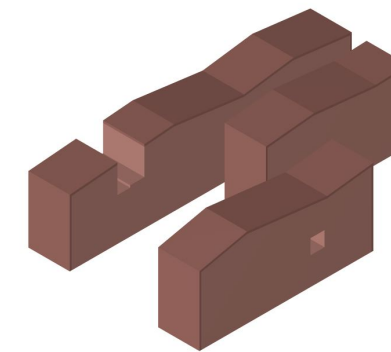
TÖMEG

A lapostetős kubusnak a tetejét megmozgattuk, így emberi léptékűvé vált, mozgalmasabb homlokzatok alakultak ki. Ezzel a gesztussal kilépett a racionalitásból a tömeg és közben "almádi-házzá" vált.

A hagyományos, a városban mindenhol jelen lévő vörös kő végigfut a szalagokon. Míg a sávok hosszoldal finoman eltér a bütütől. Itt egy finomabb, homogénebb felületet kívántunk elérni. A vörös kő fűrészelt változatával értük el ezt a hatást.



hagyományosan rakott vöröskő végigfut a szalagokon



finomabb, fűrészelt kő az oldalhomlokzaton

BALATONALMÁDI
EGÉSZSÉGÜGYI
K Ö Z P O N T
TERVPÁLYÁZAT
2008. 04. 07.

