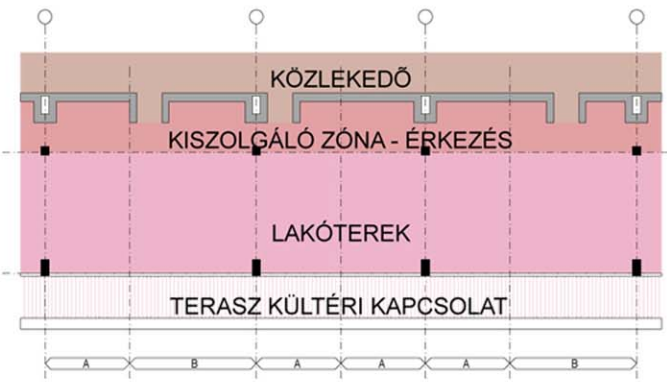
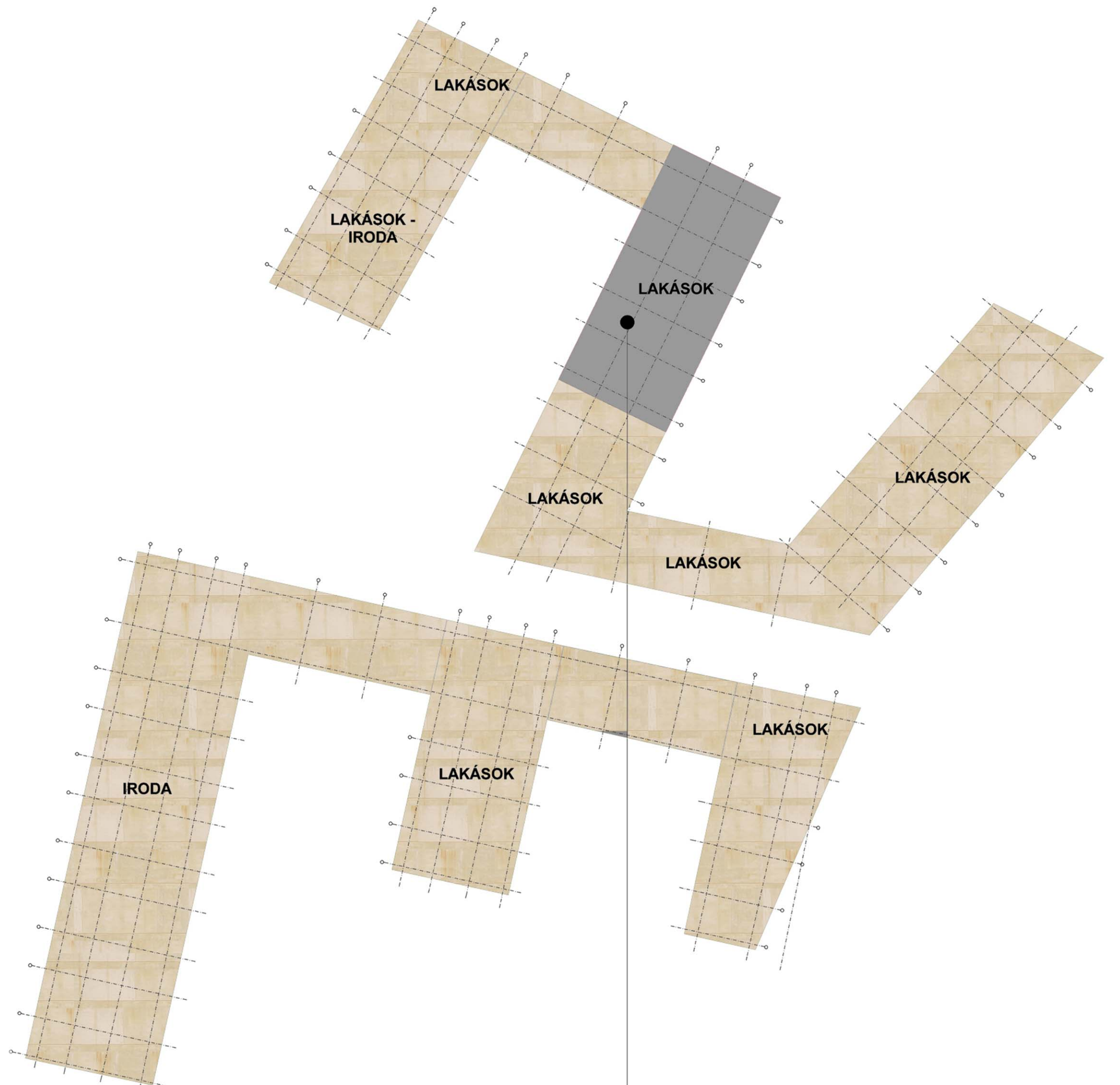


LAKÁSMIX

A jelet formáló tornyokkal ellentétben a városi lakóépületek kialakítása racionalizált. A földszint + 5 emeletes lakóházak a magasházakkal ellentétben a mellettük létrehozott intenzív félprivát zöldfelületekkel kerülnek intenzív kapcsolatba. Alaprajzi szerkesztésük rendkívül gazdaságos miközben teljes szabadságot ad mind a beruházónak, mind a vásárlónak. Az egyes funkcionális elemek **A-A-A-B-A-A-B** (3,0 - 3,0 - 3,0 - 4,5 méter) ritmusban ismétlődnek, amely egy 6,00 - 7,5 - 6,00 méteres szerkezeti rendszerbe illeszthető.

A lépcsőházak, illetve a váltakozva kihagyott egységek helyére telepített egy-két szint magas zöldteretek kiszabadítják a belső közlekedőket elzártságukból.

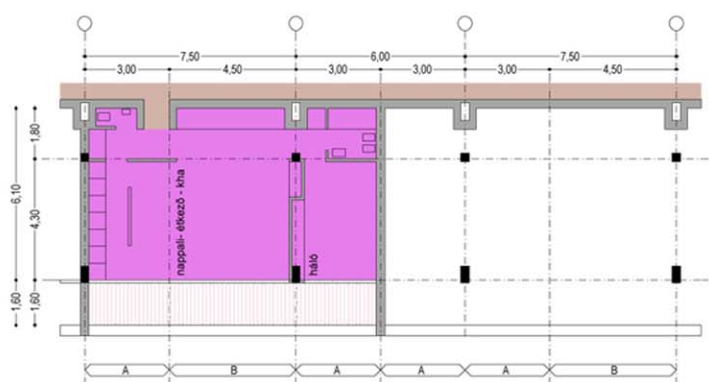
A kialakítás következtében az 1 szobástól a 3-3,5 szobás lakásig különböző lakások hozhatóak létre a **változó piaci igényeknek megfelelően**. Az egységesen kezelt gépészeti elvezetékek és tartószerkezet következtében akár a szerkezetépítés után is módosítható a lakáskiosztás. A lakások **térben és időben is flexibilisen változtathatók**.



ZÓNÁK



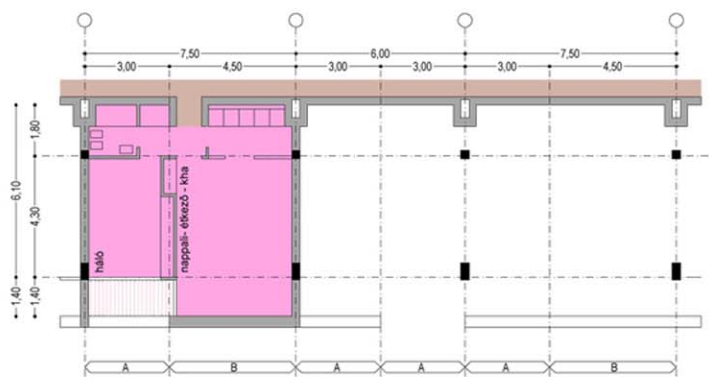
3 SZOBA (A+A+A+B)



2 SZOBA (A+A+B)



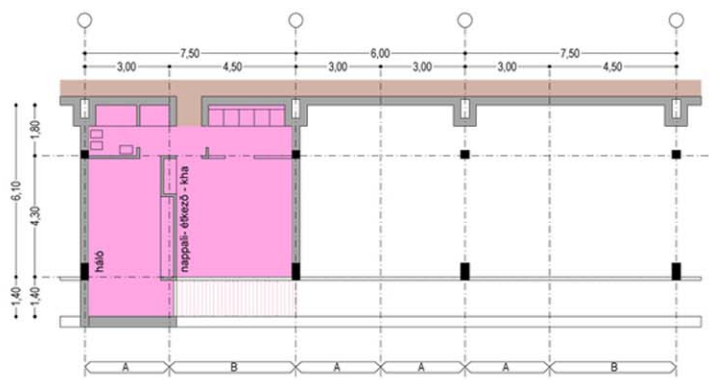
2+1/2 SZOBA (A+A+B)



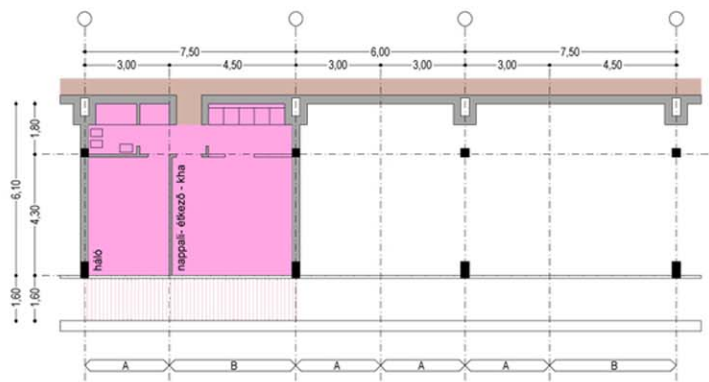
2 SZOBA (A+B)



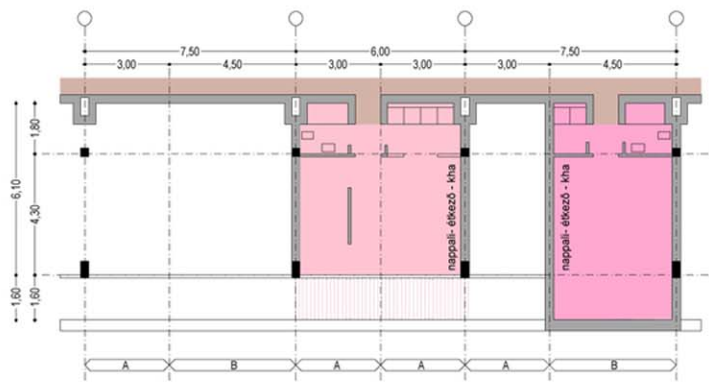
2 SZOBA (A+A+A)



2 SZOBA (A+B)



1+1/2 SZOBA (A+B)



1 SZOBA (A+A, vagy B)

