

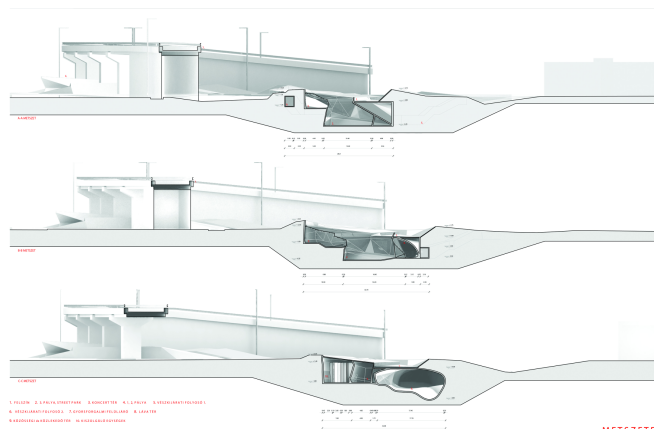
ESZTERHÁZY PARK BUDAPEST

A szobráska foglalkozás a térben általánosan akadémiai, kőművesi érték felismerésén alapul. Maga az építkezés lehet gyakorlat és felismerés, a művészi vázlatok átfordulnak kultúrába. Nem megőrzésre kívánjuk a formákat, hanem újat akárhogy alakítani. Hatalmas a szobrászati szerep nem gyengül, hanem paradox módon erősíti a kultúrát. Hatalmas kommunikációs lehetőségeket kínál. Sokszor elvont, szellemi, szellemi módon dönti el mi is mi nem. Ezek a véleménykülönbségek a művészetben válnak a kultúra részévé.

A szobrászati utáni vagy egyetemes létezik. A kortárs művészetnek egyik legfontosabb megnyilvánulási módja a művészi szobrászat. Ennek a szerepe a művészetben mindig is volt. Az általam vizsgált görögös szobrászati éppén az a szobrászati és látványos.

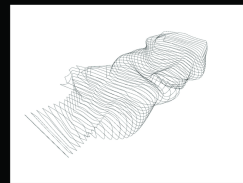
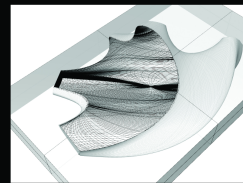
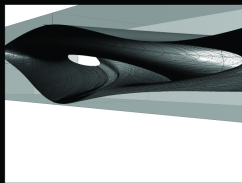
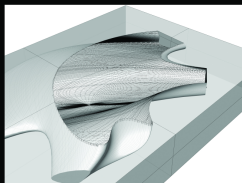
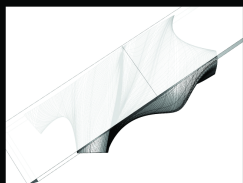
- 1. BEJÁRATI
- 2. LÁVA
- 3. PÁLYA
- 4. PÁLYA
- 5. KÖZÖSSÉGI TÉR
- 6. PARK FÜVŐSÉLYSÉGEK
- 7. KÖZÖSSÉGI PARKOLÓ
- 8. PARKOLÓ
- 9. KÖZÖSSÉGI TERETEK

HELYSZINRAJZ

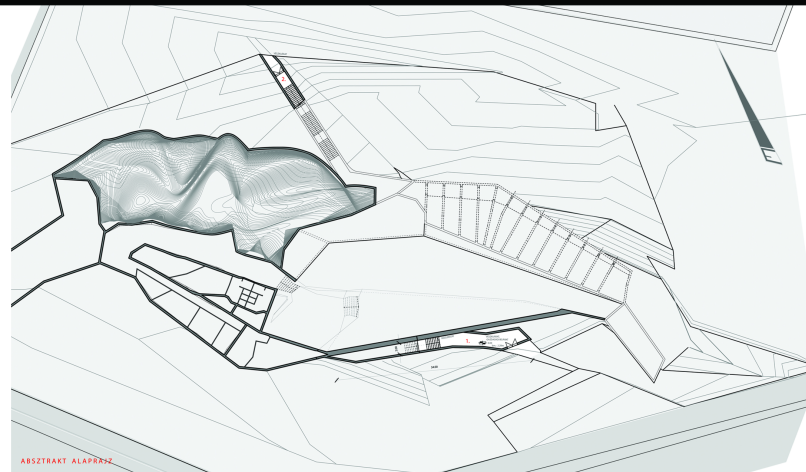


- 1. BEJÁRATI
- 2. LÁVA
- 3. PÁLYA
- 4. PÁLYA
- 5. KÖZÖSSÉGI TÉR
- 6. PARK FÜVŐSÉLYSÉGEK
- 7. KÖZÖSSÉGI PARKOLÓ
- 8. PARKOLÓ
- 9. KÖZÖSSÉGI TERETEK

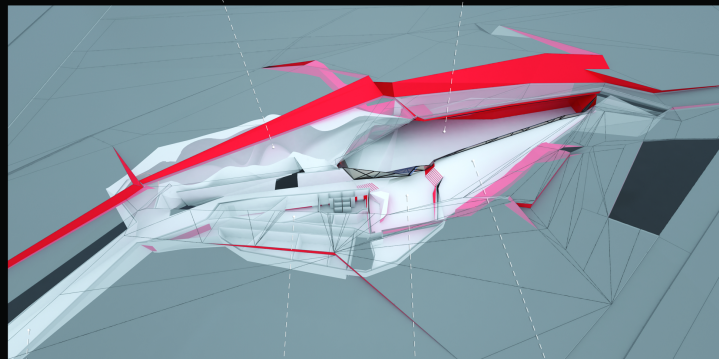
METSZETEK



FORMAI KÍSÉRLETEK



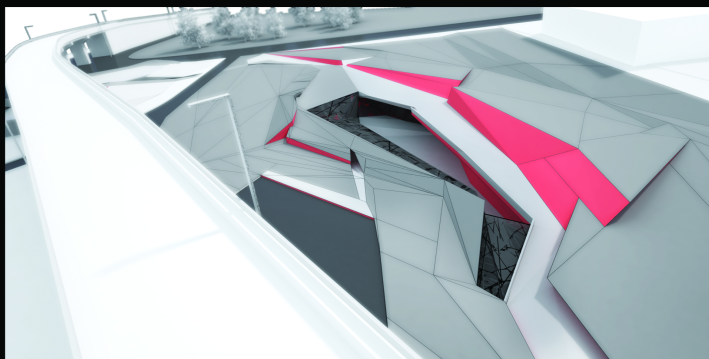
ABSZTRAKT ALAPRISZ



- BEJÁRATI TÉR
- ABSZTRAKT ÁBRA
- LÁVA TÉR
- STREET PÁLYA
- KÖZÖSSÉGI TERETEK
- PARK FÜVŐSÉLYSÉGEK
- KÖZÖSSÉGI PARKOLÓ
- PARKOLÓ
- KÖZÖSSÉGI TERETEK



- KÖZÖSSÉGI TERETEK
- PARK FÜVŐSÉLYSÉGEK
- KÖZÖSSÉGI PARKOLÓ
- PARKOLÓ
- KÖZÖSSÉGI TERETEK



KÜLSŐ KÉPEK

