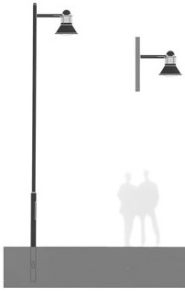


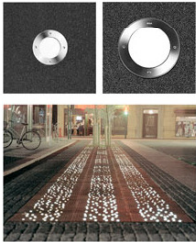
VILÁGÍTÁS

- Középmagas fénypontú világítás
- Falikar



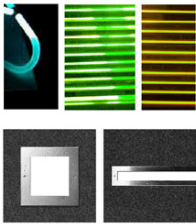
Visszafogott kialakítású, középmagas fénypontú világítótestek és falikarok, amelyek szépen érvényesülnek a műemléki környezetben.

LED pontok



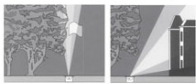
Pontszerű, értékes fényképet adó burkolatra süllyesztett világítás.

Vonalas LED világítás - fénycsík



A vízszintes faozódások hangsúlyozására alkalmazható vonamenti világítások. A cserélhető színes előlapokkal különböző hangulati hatások érhetőek el.

Járószintbe süllyesztett díszvilágítás



Homlokzat- és díszvilágítás



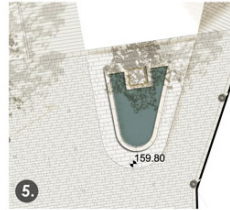
Visszafogott díszvilágítás épületek és szobrok megvilágítására, amely kialakításával nem konkurál műemléki környezetével.



A VÍZ MEJEGLENÉSI FORMÁI



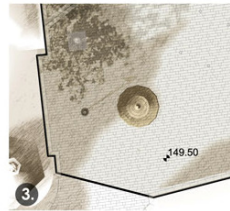
A téren elhelyezett csobogó finom mives kő, fém vagy kerámia anyagú szobrászati alkotás. Kialakításának minősége – léptéke ellenére is – megadja a tér alapcharakterét.



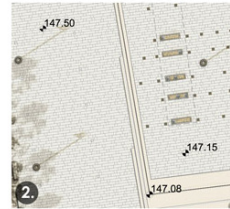
A már a Széchenyi tértérhez tartozó fémész formái tartalmi értelemben a Boldogság Háza tömbjét záró elemként megfogalmazott vízfelületként, átisménceneként jelennek meg. Fontos hogy itt a víz, mint elem felületként lüktetővé jelenik meg a fölbi tervezett vízes elemmel ellentétben. A medence szélesebb pereme felülre is alkalmas kialakítással készül.



A „Párna-felhők” / fényplasztika” a tér egy kiemelt pontján áll, amely határozott metszett síkokkal válik el a környező felületektől. A terdők síkai vízszínen „verőfényt” mesztájakok sokaságából leválnak össze, amelyek között víz fakad – éjszaka pedig még halvány fény is kiszűrődik a kölapok közül. A lecsorgóvíz vizet vonalmenti folyóka vezet vissza a gépészeti aknába.



A Ferencsek utcája lortaklatában egy kortárs anyaghasználatú és megformálású diskót teremt meg a téri léptékváltás lehetőségét, finoman „betakvo” a Széchenyi tér ezen fontos altérét. A fölbi vízképzés hasonlóan itt is azonos rendszerben járósíntbe süllyesztett, ún. „jet-kutak” alkotnak impozáns vízképek úgy, hogy a fűzőkakat kikapcsolva a átiszurkolat teljes felületén járható, használható.



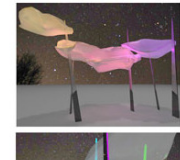
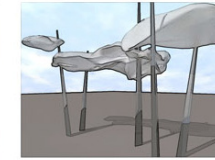
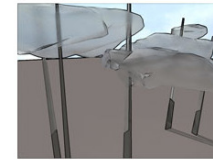
A Városháza előtti a legkorserzőbb vízkalkalmazás jelenik meg: a burkolat sínes, pontszerű díszével azonos rendszerben járósíntbe süllyesztett, ún. „jet-kutak” alkotnak impozáns vízképek úgy, hogy a fűzőkakat kikapcsolva a átiszurkolat teljes felületén járható, használható.



A templom homlokzata előtti Zsolnay-kút valódi, erős jelkép. Kiemelése, környezetének meghittbbé tétele a tér kialakításában kulcsfontosságú.

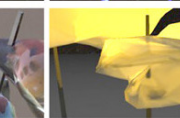
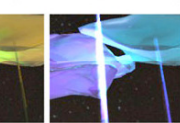
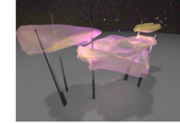
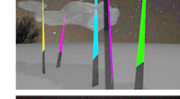
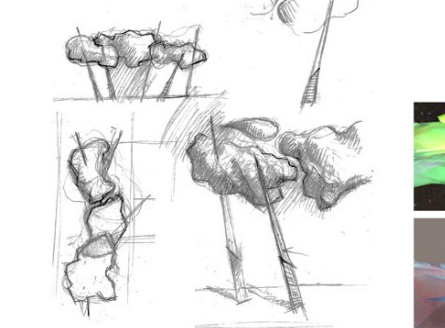
MŰVÉSZETI ALKOTÁSOK

'Párnafelhők' - fényplasztika

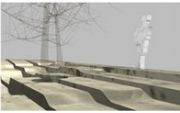
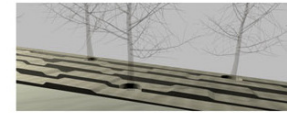


„És akarok még sok másszínű tintát, bronzot, ezüstöt, zöldre, aranyat, és kellene még sok száz és ezer és kellene még aztán millió: tréfás-illa, bor-színű, néma-szürke, szemérmes, szerelmes, rikkó, és kellene szomorú viola”

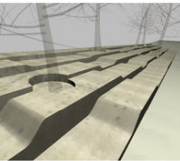
/ Kosztolányi Dező:
Mostan színes tintákról álmodom /



'A Mecsek lába' térkompozíció



A fészorbor egyszerre több léptéket képvisel: táj, városépítészeti jelként értelmezve a környező hegyek, dombok süllyesztett léteik vizsóni, vagy éppen a Pécs környéki erdők fának hatalmas gyökereit. A tér viszonyrendszerében plasztikusan alakított térfal, egyéges, de mégis változatos határoló felület. Az egyén szintjén alkalmas a pihenésre, meditációra – de egyben a művészi módon megformált felület, a mikroreleif belógására is.



Berendezések

Faveremrcsok, padok, árnyékoló vitorák, fölbbe süllyeszthető energia pontok

