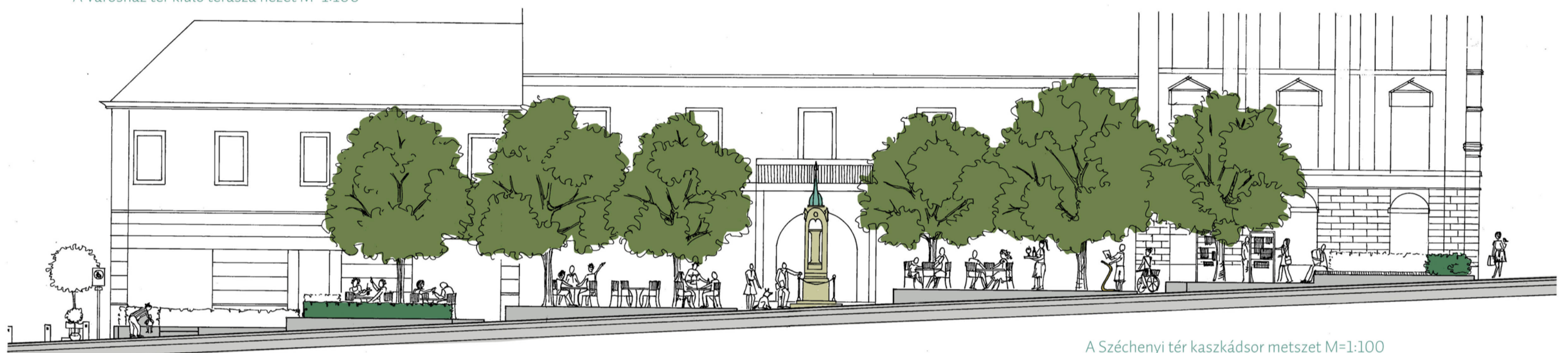


Vízésés és kaszkád



A Városház tér küllő terasza nézet M=1:100

Széchenyi tér a Megyeházából



A Széchenyi tér kaszkádsor metszet M=1:100

A Városház tér küllő terasza nézet M=1:100

A Városház tér nyugati oldalán kialakított kiemelt kazetták az épület földszintjén lévő vendéglátó egységek küllő teraszai, valamint találkozó és kiállítóhelyek. A tereplétségből adódóan a kazetták lépcsősen eltolódnak egymáshoz képest. A teraszok közlekedéssel ellátottak és fapalló burkolatúak, a zöldfelületekre alacsony cserjék telepítettünk. A meglévő fák többsége terepen maradt, azonban ahol a terasz szintje az eredeti terepszint fölé került a fák törzse körül kulékvissos feltöltést javasolunk. A téren lévő időjárás előrejelző impozáns építményt a helyén megtartottuk.

Városház tér vízmedence metszet M=1:100

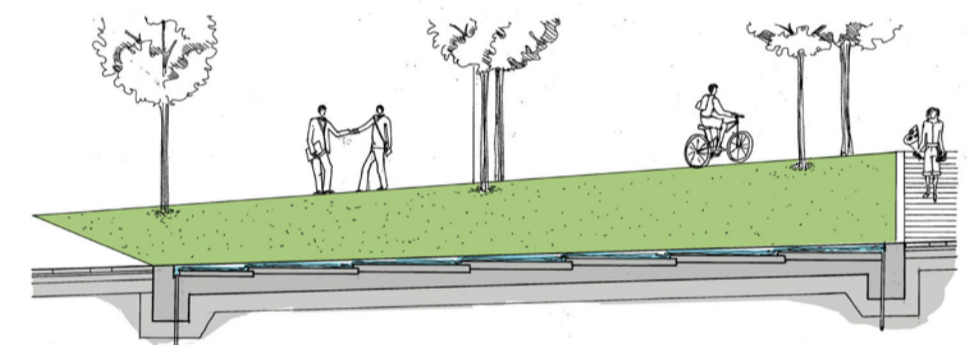
A Városház tér irányultságát az Irgalmasok temploma és a Szentháromság szobor összekötő tengely határozza meg. A Városház tér lejtését kikészítve az építési elemek nemcsak alaprajzi értelemben, hanem magassági vonatkozásban is dinamikus képet eredményeznek. A vízmedencék kiemelése a burkolathoz képest 10 és 60 cm között változik. A bennük elhelyezett fűvőkák vonala az összekötőtengellyel párhuzamos. Az épület főbejáratának két oldalán elhelyezett fasorok szintén ezt az irányt követik.

A Széchenyi tér kaszkádsor metszet M=1:100

A kétoldalt futó kaszkádsort a burkolat szintjébe süllyesztettük. A tér lejtését követi a kaszkád lépcsőzése, melyet vasbeton-szerkezetű, egymásra helyezett, keresztirányban rovátkolt gránitlapokból alakítottunk ki. A gránitlapok felületkezelése adja a vízfelület dinamikáját, amely esztétikai szerepe mellett kondicionáló hatásával és csörgedező hangjával is hozzájárul egy kellemes érzékelés kialakulásához.

Dzsámi északi oldalának térrésze metszet M=1:100

A dzsámi északi, zömében hívek által használt bejáratának környezetét rendeztük, kellemes, vízszintes pihenőrést alakítottunk ki, amelyet kiemelt növénykavicsokkal választottunk el a közúttól. A térrész intimitását fokozza, hogy az alacsonyabban fekszik és lépcsőkön közelíthető meg, ezáltal az odaérkező mintegy felkészül a templomba lépésre egy „szakrális előtérbe” érkezik. A terület találkozó és várakozóhelyé alakult át, amely egyben lehetővé teszi a harangláb és a Szent Bertalan templom emlékművének egyszerű megközelíthetőségét.



Városház tér vízmedence metszet M=1:100

Dzsámi északi oldalának térrésze metszet M=1:100

