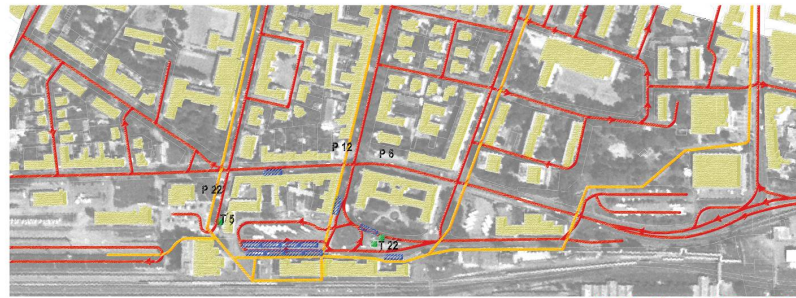


**Funkcióvizsgálat m=1:2500**

- Lakóépület
- Intézményi épület
- Kereskedelem, szolgáltatás
- Keresk., szolg. a fsz.-i üzlethelyiségben
- Ipari és közlekedési jellegű épület

- Túl nagy, aránytalan közlekedőfelületek
- Elhanyagolt, gondozatlan zöldfelületek
- Hiányos, rossz gyalogos kapcsolatok
- Az északi térfal hiánya
- A műemlék Indóház méltatlan helyzete
- Funkcióhiányos terület
- Rossz átszállási kapcsolatok



**Közlekedésvizsgálat m=1:2500**

- Jelenlegi gépjármű közlekedés
- Jelenlegi gyalogos közlekedés, fő irányok
- Jelenlegi buszállomás, megálló felületek
- P 12 Jelenlegi parkolóállomás, férőhely
- T 2 Jelenlegi taxiállomás, férőhely

- Autóbuszforgalom ésszerűsítése
- Átszállókapcsolatok ésszerűsítése
- A megérkezés terének kialakítása
- Zöldfelületek rendezése
- Gyalogos és kerékpáros tengelyek kialakítása
- Az Indóház tér térfalainak rendezése
- Közösségformáló helyszínek kialakítása



**Problématérkép m=1:2500**



**Program m=1:2500**

**Konceptió**

Az Indóház-tér és környéke fontos szerepet tölt be a város életében. A vonattal érkező vagy távozók számára a város kapuját jelenti. Az Észak-déli tengely déli végpontjaként a Szechenyi-ternek, mint a város központi terének ellenpontjaként sokféle igénynek kell megfeleljen. Helyzetéből adódóan egyik legfontosabb követelmény az utasforgalom zavartalan lebonyolítása, cél azonban, hogy ezen túlmenően a városi élet jelentős részének is váljon színterévé. A jelenlegi állapot, bár sok szempontból működőképes és a működés módja a város köztudatának részévé vált, helyenként gyökeres változtatásra szorul. Bár közlekedési csomópont szerepe megmarad, mind kialakításával, mind a kapcsolódó beépítésekkel és funkciókkal jelezni szeretnénk, hogy lényegesen több annál. Olyan hely, ahova jó megérkezni, ahol már az érkezés pillanatában otthon érezheti magát az is, aki még sosem járt itt, mert minden aggodalmas kérdésére – hol fogok megszálni? mivel tölthetem időmet? mit kell feltétlenül megnézni? hogy juthatok el oda? mit eszem vacsorára? kikkel találkozhatok? – választ kaphat, sőt, megoldást találni.

Az általunk javasolt változtatások többsége, bár egymásra épül és logikai egységet alkot, külön-külön is megvalósítható, tehát ütemezhető. Célunk az volt, hogy a lokális megoldásokat nagyobb távlatú hálózatos összefüggésbe helyezve a tervezési terület periferiális helyzetét megszüntessük, a városi élet természetes színterévé legyünk. Egyszerűbben: egy új fókuszpont megteremtésére törekedünk. A vasúti területek visszaintegrálása a városi szövetbe szükségszerű, de csak azok gyökeres megújításával képzelhető el. Ennek útja nem az elzárás-elfordulás, hanem a megnyitás. Ha a felszabaduló vasúti területeket nemcsak parkolóként vesszük figyelembe, hanem fejlesztési területként is, sokkal szervesebb városfejlesztés érhető el.

Elemelve a vasútállomás és környezetének mai helyzetét és működését, azt látjuk, hogy szinte kizárólag a közlekedési mód váltása az egyetlen funkciója. Néhány kisebb üzletet és szolgáltatást leszámítva a közeli intézmények többsége igazgatási és oktatási létesítmény. A tér léptékét a vasút felvételi, igazgatási és szállásépülete határozza meg, ezek azonban nem alkotnak zárt egységet, a szabadon maradó területek mind az északi mint a keleti térfalon foghíjaként jelennek meg. Az állomás előtere autóbusz forgalommal kitöltött, ez nem teszi lehetővé a beépítés körbezárását és újabb funkciók elhelyezését.



**Domus park, szabadterti színpad**



**Kálmán utca 8., gyalogos tengely**



**Mórícz Zsigmond tér, Általános Iskola**



**Domus tér, Mutatványosok tere**