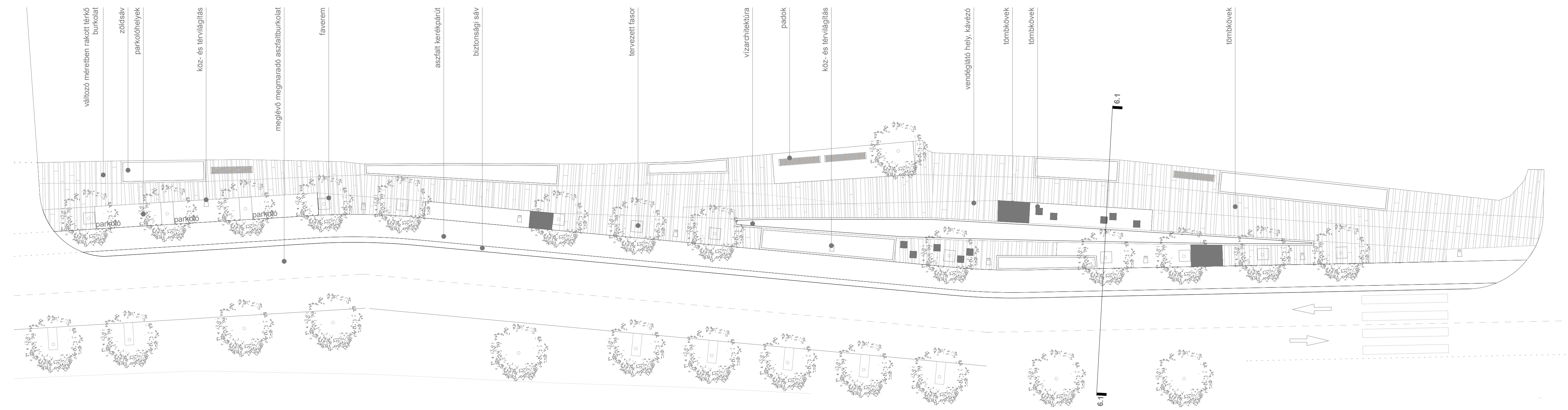
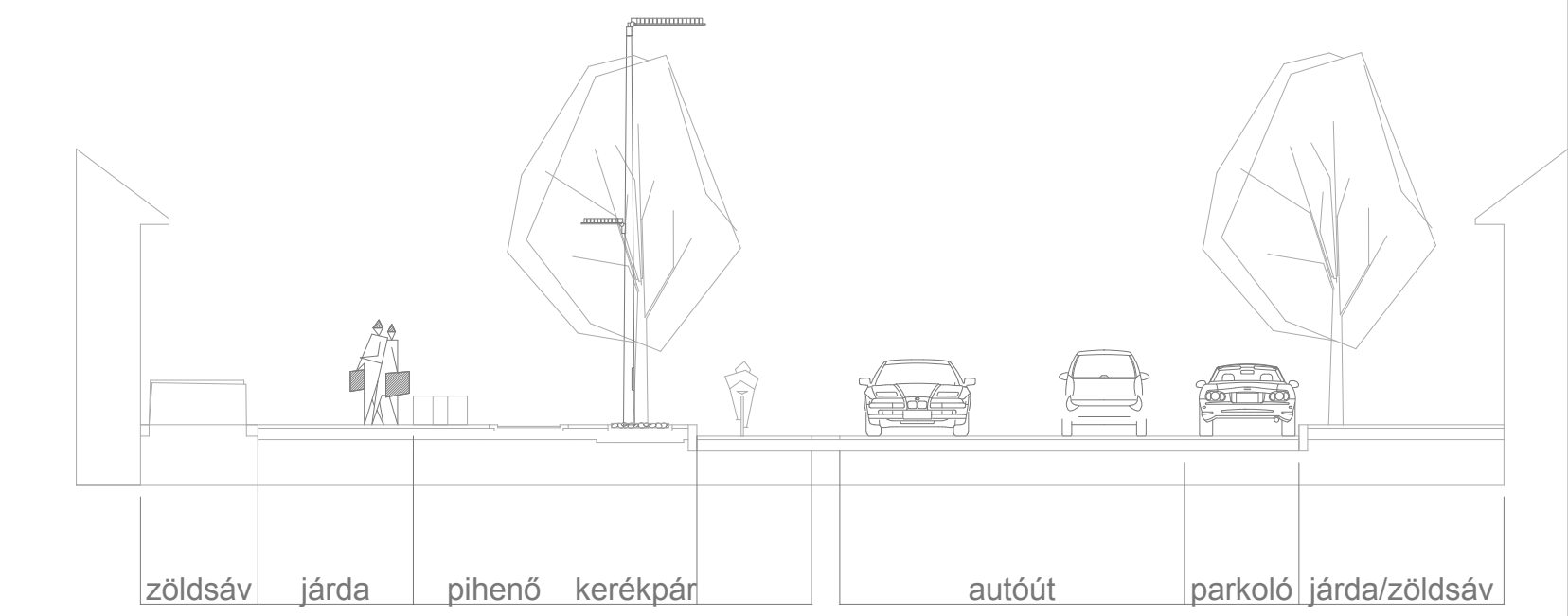


Felsővámház utca alaprajz részlet 1:200



Felsővámház utca keresztmetszet 1:100



Felsővámház utca
 Több mint 1 km-es szakasz a Király utca végétől a Zsolnay Kulturális Negyed bejáratáig. Utcai burkolatainak megújítása a meglévő autósávok 2 sáv szélességre csökkentésével. Így nagyobb teresedések, és utcaböveltek kialakítására van lehetőség, ahol vendéglátó egységek tehetnek vonzóbbá az utcát.
 Mivel a gyalogos megközelítés ilyen távon kevés látogatóknak reális alternatíva, ezért biciklivel és egyedi Pécs számára tervezett közlekedési eszközzel is megközelíthető a Kulturális Negyed területe.
 Ezen az útszakaszon több helyen javasolt biciklikölcsönző biztosítását (érmebedobós, szabadon felvehető, lerakható rendszerű), illetve a az általunk EKF busznak nevezett járműnek is lenne Király utcai, egy Felsővámház utcai és egy Zsolnay Kulturális Negyed állomása. Így a kulturális városrész könnyen megközelíthetővé válik a belvárosból is.
 A tervezett keresztmetszet szerint az utca északi oldalán halad a kétirányú kerékpárforgalom, ahol lehetőség van rá párhuzamos parkoló helyeket biztosítottunk.
 Ez a megoldás biztonságosabb a kerékpározók szempontjából.
 A Felsővámház utca járdaburkolata különböző mintákban rakott azonos anyagú, ezáltal különböző tónusú sávok rajzolatából válik érdekes felületté, amelyet néhol víz és zöldszávok tagolnak.

