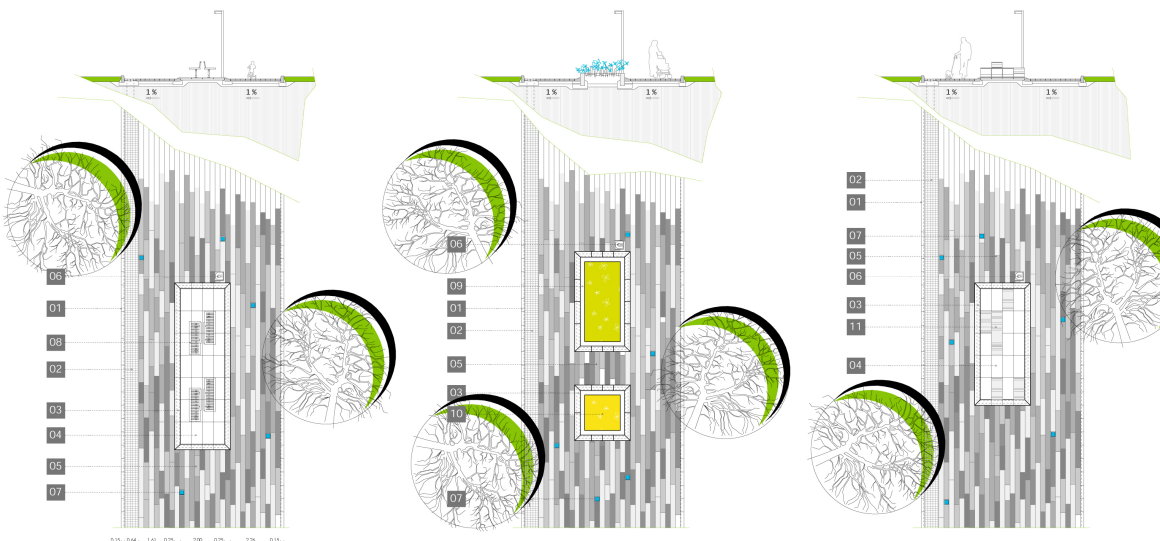




metszet_02 m 1:200

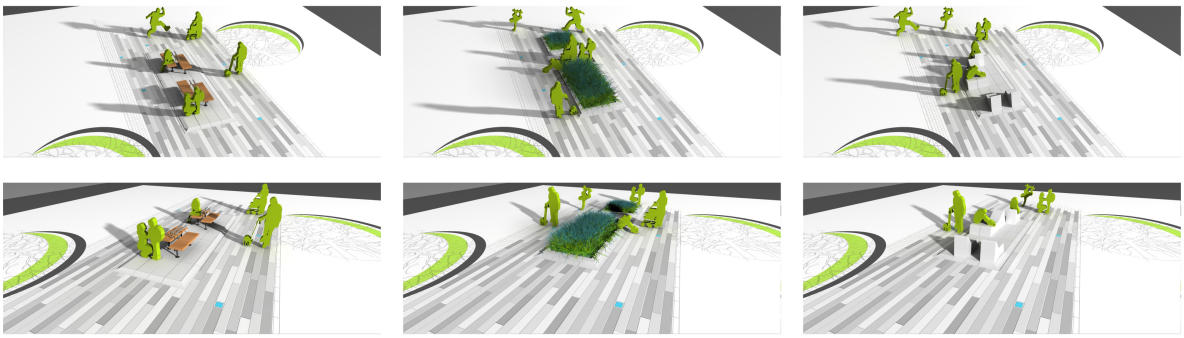


Szondy György sétány részét _01 "Fa- ülőbútor- kazetta" m 1:100

Szondy György sétány részét _02 "növénykazetta" m 1:100

Szondy György sétány részét _03 "kő- ülőbútor- kazetta" m 1:100

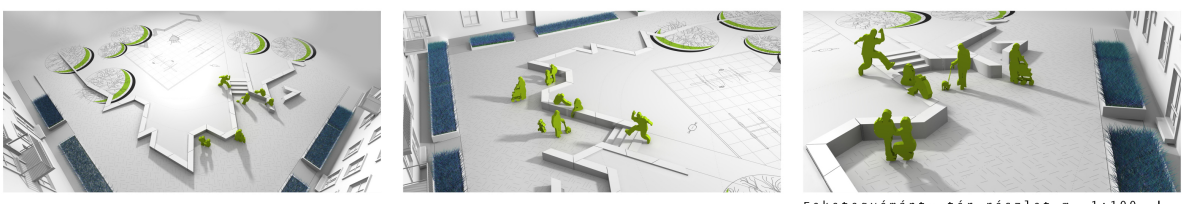
- 01 kiemelt szegély helyszíni beton alátámasztással, a bejárati helyeken süllyesztve akadálymentesítve
- 02 felszíni rakott folyóka, a megújuló készített összefolyók alkalmazásával
- 03 süllyesztett, akadálymentes szegélyző helyszíni beton alátámasztással
- 04 kő/mókó tábla felültekerve, 50/100-as táblában rakva
- 05 körburkolat felültekerve, a szürke téglával árnyalásban, világítás nélkül, fejtesben rakva, a teraszokhoz illeszkedő optikai ritmussá mossák össze.
- 06 kültéri álló lámpa a sétány középső vonalában, lefelé fordított fejjé, vandálbiztos.
- 07 kültéri négyzetes járható burkolati lámpa, matt, tömpított felülettel, a sétány jétekos megvilágítására "levegő" reaktív, vandálbiztos.
- 08 fa ülőfelület fix pad, semleges háttámlával, mely nem befolyásolja mindenképpen a pad elhelyezését, a padok változó ritmusban helyezkednek el a kazettában.
- 09 betonba rakott 20 cm magas elemes növénykeret, a burkolati rendszerre, részbe, a szegélyek felé megegyező anyagban, de világosabb színben
- 10 növény, örökzöld és egyvári kistetű- nem magas, hogy ne képezzen vizuális akadályt, vagy bűvőhelyet, változó méretben elhelyezve az állandó keresztmetszetben.
- 11 kő terelem, ülőfelületként is funkcionálva, az 50/100 cm-es rácsra láthatóan megegyező anyagban, azokból térbeli módon "kínó", lehetőség művészeti töltésű használati sávok, szabványos elemek felhasználására, több kazettában, változó módon megjelenítve.



a sétány rövid leírása:
 a sétányon a közlekedés "szelektív" folyik, a közepén elhelyezett bútorok között kettéosztrák a forgalmat, várhatóan a gyorsabb közlekedés a szabad folyóka oldalán várható mert itt nem csatlakozik be más funkció, míg az elhelyezett ülőbútorok el a játszóterek, közepén változó módon használható kazetták helyezkednek el- virág- ill. bútorok között, a bútorok között meglógó burkolat ülőfelülettel ellátott rendszerrel, mellett egy térbeli jétekos szabványos lehetőséget magában rejtő ülőrendszert is terveztünk, a sétány rendszerre egyszerű, világos, könnyen használható, és akadálymentes.

a koncepció alapján a sétány jelenlegi rendszerével ellentétben, a sétány két szélére helyeztük ülőfelületeket helyett, ni a tér közepébe bútorokat, anyagokat úgy forgalmazható, változatosabbá téve azt- de a felvételére is lehetőség adódik.

a sétány lejtős terepre készül, a burkolat és az abban elhelyezett járókati lámpák vizuális jétekos eredmények a perspektívá eszközök kerestül, a bútorokat, anyagokat úgy választottuk ki, hogy kiegészítő, tönkretételnek legyenek, szennyezhetőek, lússzállat számára szülőgő szennyezéseket, illetve két helyen lóvukát helyeztünk el.



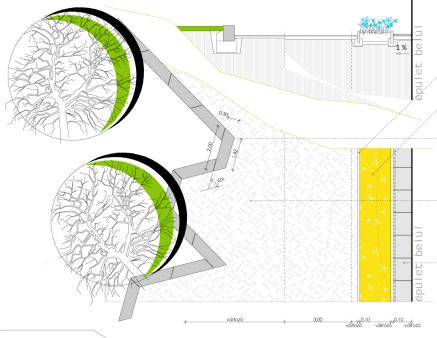
Feketegyémánt- tér részlet m 1:100

a tér rövid leírása:
 a tér geometriája és használatának szokásai nem változtak, inkább bővültek, a koncepció alapján a tér autos körjárását és a szort parkolást megszüntettük, mely természetesen szükség szerint mégis megoldható- a koncepció alapján a jövőben a parkolóhelyek száma növelhető, a térre a forgalom újra beengedhető- társadalmi multi-funkcionális és közösségépítő eszközhasználatra.

a terület túlzott burkolásával ellentétben könnyebb, de járható anyagok kerültek beépítésre a kavicsosítás por- és zajgáto, a bútorok gazdaságossági szempontok miatt modulár készűlnek, a sétány anyagait harmonizálunk.

a megújult kikértkeztették a tér különleges közösségi életét erősítik, a jelenlegi kikértke is mintakéntek, a szegélyek kialakításával és újabb létesítéssel, illetve humuszfeltöltéssel újra a natív növeletet javasoljuk.

a támfalnak a régié helyére kerülnek, mert erősen amortizálódtak, ezek ülhető elemek helyének a játéknak, de inkább a csoportosulásoknak, a közös kommunikációnak.



- 09 ugyanaz, mint fent, de keskenyebb kivitelben
- 10 ugyanaz, mint fent
- 11 modulár készűl helyszíni támfal elem, anyag 22x100x100 mm, támfal- ülőfelület- társzervező eszköz multi-funkcionális bútor
- 12 tömörített kavicsosítás- szürke szűrt, az aszfalttal megegyező terhelésű kitétt felületen 7cm szélességben/ kétféle konzisztenciában
- 13 helyszíni beton járda, felületén készűlve, folyóka- vályóval, szintiva, díltalva, az időjárásálló közlekedésért és a lábátvédve



metszet_01 m 1:200