

4-4 METSZET M 1:100  
D jelű tantermi szárny déli homlokzata

- 01 KETTŐSMÉRETŰ TÉGLA BURKOLAT
- 02 KISMÉRETŰ TÉGLA BURKOLAT
- 03 SÓTÉTSZÜRKE TITÁNCINK LEMEZ FALLEFEDÉS
- 04 MŰANYAG ABLAK KONZIGNÁCIÓ SZERINT
- 05 BETONELEM KONZIGNÁCIÓ SZERINT
- 06 LÁTSZÓ BETON
- 07 ALU. FÜGGÖNYFAL KONZIGNÁCIÓ SZERINT
- 08 VAKOLT FELFELÜLET
- 09 KORLÁT KONZIGNÁCIÓ SZERINT
- 10 ALUMINUM NYÍLÁSZÁRO KONZIGNÁCIÓ SZERINT
- 11 TÜZGÁTLÓ NYÍLÁSZÁRO KONZIGNÁCIÓ SZERINT
- 12 AKUSZTIKAI BURKOLAT

**JELMAGYARÁZAT:**

- MONOLIT VB FAL, FÖDÉM, GERENDA
- FALAZOTT SZERKEZET
- BURKOLÓTÉGLA ILL. KISMÉRETŰ TÉGLA
- HŐHIDMENTES FÜGGÖNYFAL SZERKEZET
- RÉTEGES FALSZERKEZET, LÁSD RÉTEGRENDEKEKEN
- ELEKTROMOS KAPCSOLÓSZEKRENY
- TŰZCSAP
- BURKOLT SÍK SZINTKÖTŐJE - ALAPRAJZ
- SZINTKÖTŐ - NÉZET, METSZET

A teljes építészeti alkotás (beleértve a mű szaki létesítményeit is) és annak tervei, iratai, valamint az ezek alapján megvalósított létesítmény, s annak minden - a rendezési szempontjából lényeges - műszaki berendezése és tartozéka, a szerző jogokról szóló 1999 évi LXV. törvény alapján a szerző jogtulardománymagába tartozik. A szerző jelen alkotásait kizárólag az építészeti engedélyezés céljára és céljait támogató célokra, illetve a szerzői jogok védelme érdekében engedélyezte. A mű szerzői jogainak közlésére - a szerzők megállapodása alapján - az ÉPKERMAN KFT. További felhasználás céljára történő engedély, illetve a szerzők részéről, mind pedig a szerzői jogok védelme érdekében - az ÉPKERMAN KFT. írásos engedélyvel, illetve az ÉPKERMAN KFT-vel közölt felhasználói szerződés szükséges. A felhasználás kizárólag ezen engedélyben (illetve szerződésben) rögzített módon és feltételek szerint az engedélyben (szerződésben) feltüntetett jogokat szánva engedélyezett. Az engedély (illetve szerződés) kizárólag emellett jogot ad a felhasználásra.

±0,00 = 154,50 mBf

BEREKLÉZÉS MEGNEVEZÉSE: **FÁY ANDRÁS 24 TANTERMES ÁLTALÁNOS ISKOLA**

BEREKLÉZÉS HELYE: FŐT - VÁSÁRTER, FŐT - FERENCZY ISTVÁN ÚT

BEREKLÉZŐ (ÉPÍTŐ): FŐT VÁROS ÖNKORMÁNYZAT  
2151 FŐT, VOROSMARTY TÉR 1

BEREKLÉZÉS KÉPVISELŐJE: SZENT-IVÁNYI GÉZA, POLGÁRMESTER

BEREKLÉZÉS ELVÁRTÁRSZÁMA: TULAJDONOSI (FENNTARTÓ) DÖNTÉSEK ALAPJÁN  
308/2003 (XII.15.) ÉS 236/2004 (IX.23.) KT HATÁROZATOK

TERV MEGNEVEZÉSE: FŐT, VÁSÁRTER - FÁY ANDRÁS 24 TANTERMES ÁLTALÁNOS ISKOLA  
MÓDOSÍTOTT ÉPÍTÉSI ENGEDÉLYEZÉSI TERV

**E-4 M**

TERVLAJ: **4-4, 5-5 METSZETEK**

LEPTÉR: M=1:100  
DÁTUM: 2007. 06. 11.

TERVEZÉS MEGNEVEZŐJE: WING TERVEZŐ ÉS SZOLGÁLTATÓ RT  
1134 BUDAPEST, KLAPKA UTCA 11.

MEGEREKELÉS KÉPVISELŐJE: BAZIK ZSÓFIA, VEZÉRGAZGÁTÓ

ORVISELŐ: ÉPKERMAN MÉRŐKÖNYV-ÍRÓI GAZDASÁGFEJLESZTÉSI ÉS  
SZOLGÁLTATÓ KFT.  
1134 BUDAPEST VÁCI ÚT 12.

AVTALÁKZÓ TERVEZŐ: KÉPTEKESZ STÚDIO  
1016 BUDAPEST KRISZTINA KRT 91.  
TEL: 06(1)2137698 FAX: 06(1)3562523  
E-MAIL: studio@kerteszesz.hu

FELELŐS TERVEZŐ: KERTEKESZ ANDRÁS TIBOR  
MARIJAN BALÁZS  
KATYÓ EDY  
BETŐ ANNAHÁRJA  
KRALJ KÁROLY

ÉPÍTÉSZ MUNKATÁRSÁG: BUKTA CSABA  
VITTHAR GÁBOR  
HELFRECH GÁBOR  
HORVÁTH CSABA

ÉPÍTÉS MUNKATÁRSÁG: BUKTA CSABA  
VITTHAR GÁBOR  
HELFRECH GÁBOR  
HORVÁTH CSABA

ÉPÍTÉS MUNKATÁRSÁG: BUKTA CSABA  
VITTHAR GÁBOR  
HELFRECH GÁBOR  
HORVÁTH CSABA

ÉPÍTÉS MUNKATÁRSÁG: BUKTA CSABA  
VITTHAR GÁBOR  
HELFRECH GÁBOR  
HORVÁTH CSABA

ÉPÍTÉS MUNKATÁRSÁG: BUKTA CSABA  
VITTHAR GÁBOR  
HELFRECH GÁBOR  
HORVÁTH CSABA

ÉPÍTÉS MUNKATÁRSÁG: BUKTA CSABA  
VITTHAR GÁBOR  
HELFRECH GÁBOR  
HORVÁTH CSABA

ÉPÍTÉS MUNKATÁRSÁG: BUKTA CSABA  
VITTHAR GÁBOR  
HELFRECH GÁBOR  
HORVÁTH CSABA

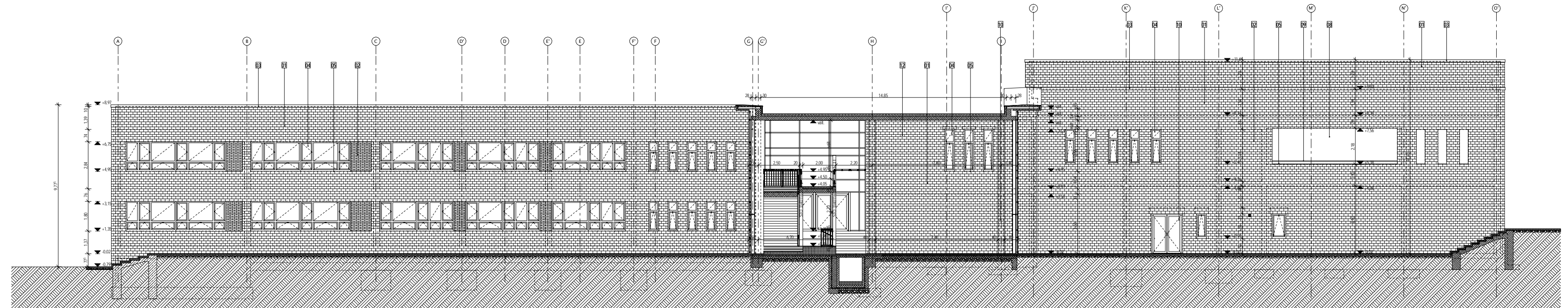
ÉPÍTÉS MUNKATÁRSÁG: BUKTA CSABA  
VITTHAR GÁBOR  
HELFRECH GÁBOR  
HORVÁTH CSABA

ÉPÍTÉS MUNKATÁRSÁG: BUKTA CSABA  
VITTHAR GÁBOR  
HELFRECH GÁBOR  
HORVÁTH CSABA

ÉPÍTÉS MUNKATÁRSÁG: BUKTA CSABA  
VITTHAR GÁBOR  
HELFRECH GÁBOR  
HORVÁTH CSABA

ÉPÍTÉS MUNKATÁRSÁG: BUKTA CSABA  
VITTHAR GÁBOR  
HELFRECH GÁBOR  
HORVÁTH CSABA

ÉPÍTÉS MUNKATÁRSÁG: BUKTA CSABA  
VITTHAR GÁBOR  
HELFRECH GÁBOR  
HORVÁTH CSABA



5-5 METSZET M 1:100  
könyvtár és B jelű tantermi szárny déli homlokzata

- 1 1,5 cm greslap burkolat ragasztva  
9 cm aljzabeton  
1 réteg technológiai szigetelés  
6 cm hőszigetelés  
1 réteg elválasztó filc szig.  
12 cm vasalt beton aljzat  
20 cm kavcsfektetés
- 2 0,4 cm PVC burkolat  
0,2 cm aljzabeton  
1 réteg technológiai szigetelés  
6 cm hőszigetelés  
1 réteg elválasztó filc szig.  
12 cm vasalt beton aljzat  
20 cm kavcsfektetés
- 3 1,5 cm greslap burkolat ragasztva  
2 cm CSB aljzat  
9 cm aljzabeton  
1 réteg technológiai szigetelés  
6 cm hőszigetelés  
1 réteg elválasztó filc szig.  
12 cm vasalt beton aljzat  
20 cm kavcsfektetés
- 4 0,8 cm műanyag sportpadló burkolat  
2 cm CSB aljzat  
7 cm aljzabeton  
1 réteg technológiai szigetelés  
6 cm hőszigetelés  
1 réteg elválasztó filc szig.  
12 cm vasalt beton aljzat  
20 cm kavcsfektetés
- 5 1,5 cm greslap burkolat ragasztva  
2 réteg lemezszerkezet  
7 cm aljzabeton  
6 cm kompartment padlófűtés  
rendszerelem  
2 cm EPS hőszigetelés  
1 réteg elválasztó filc szig.  
12 cm vasalt beton aljzat  
20 cm kavcsfektetés
- 6 1,5 cm greslap burkolat  
0,5 cm vasalt aljzabeton  
1 réteg technológiai szigetelés  
4 cm szigetelő réteg  
26 cm monolit vasbeton födém
- 7 0,4 cm greslap burkolat  
0,2 cm aljzabeton  
0,5 cm vasalt aljzabeton  
1 réteg technológiai szigetelés  
4 cm szigetelő réteg  
26 cm monolit vasbeton födém
- 8 4 cm szigetelő réteg  
2 réteg EPS hőszigetelés  
1 réteg elválasztó filc szig.  
1 réteg bitumenes lemez párazárás  
26 cm monolit vasbeton födém
- 9 1,5 mm PVC vízszigetelés  
1 réteg üveglappal elválasztó réteg  
12 cm ásvány szálalás hőszigetelés  
1 réteg bit. lemez párazáró réteg  
1 réteg hőszigetelés  
26 cm monolit vb födém
- 10 1,5 mm PVC vízszigetelés  
1 réteg üveglappal elválasztó réteg  
8 cm ásvány szálalás hőszigetelés  
8 cm ext. PSH hőszigetelés  
1 réteg bit. lemez párazáró réteg  
8,5 cm hőszigetelés  
79 cm 1 acél falóterék
- 11 25 cm agy. mátkó burkolat  
2 cm ragasztó +  
25 cm monolit vasbeton  
alpcsőelem
- 12 12 cm kettős méretű téglaburkolat  
5 cm hőszigetelő réteg  
8 cm ásványgyapot hőszigetelés  
30 cm POROTHERM 30 blokkfalazat  
1,5 cm vakolat
- 13 5 cm előregyártott beton elem  
10 cm hőszigetelő réteg  
8 cm ext. PSH hőszigetelés  
1 réteg bitumenes lemez párazáró réteg  
30 cm POROTHERM 30 blokkfalazat  
1,5 cm vakolat
- 14 40 cm monolit vasbeton fal  
6 cm hőszigetelő réteg  
8 cm ásvány szálalás hőszigetelés  
30 cm POROTHERM 30 blokkfalazat  
5,5 cm ásvány szálalás hangszigetelés  
5 cm légteljes  
12 cm riktölt kisméretű téglát
- 15 12 cm kettős méretű téglaburkolat  
5 cm hőszigetelő réteg  
8 cm ásványgyapot hőszigetelés  
30 cm POROTHERM 30 blokkfalazat  
1,5 cm vakolat
- 16 12 cm kisméretű téglaburkolat  
4 cm hőszigetelő réteg  
8 cm ásvány szálalás hangszigetelés  
38 cm POROTHERM 38 blokkfalazat  
1,5 cm vakolat
- 17 12 cm kettős méretű téglaburkolat  
4 cm hőszigetelő réteg  
8 cm ásvány szálalás hangszigetelés  
38 cm POROTHERM 38 blokkfalazat  
1,5 cm vakolat