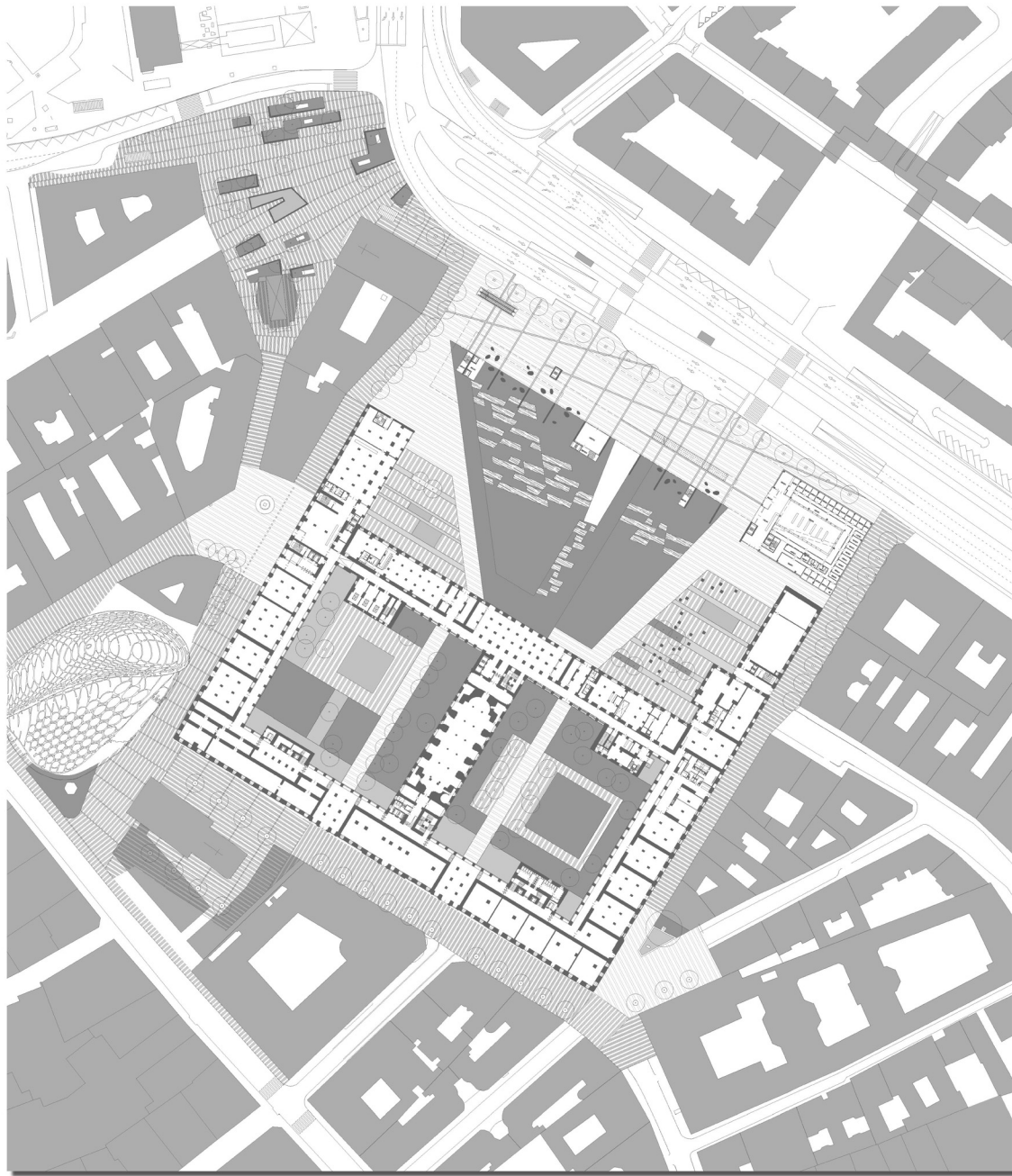


BUDAPEST SZÍVE - VÁROSHÁZA FÓRUM

TERVÜNK A PRATI - MARTINELLI TERV EREDETI NÉGYUDVAROS ELKÉPZELÉSET FORMÁLJA ÚJJÁ, AZZAL, HOGY A BELSŐ KERESZT SZÁRNYAT, ANNAK IRÁNYÁT A NAGY UDVARI PLATÓ KÖZÉP PASSZÁZSA KÉPVISELI. A KÁROLY KÖRÜTI SZÁRNYAT A LEBEGŐ KONZOL FÉNYÁTERESZTŐ - ÁTSZELLŐZTETŐ FUNKCIÓJÚ ZÖLD UDVARAI FÜRJÁK ÁT, DE A GERLOCZY SAROK ÁTRIUMA IS ILYEN FELADATTAL ÉPÜLNE (FÉNY ÉS TERMÉSZETES ÁTSZELLŐZTETÉS). ZÖLD UDVAROK - TELIKERTEK HATOLNAK ÁT A RÉGI VÁROSHÁZA TESTÉN IS. AZ ÉPÜLET KÖRNYEZETI KAPCSOLATAI A FÓRUM ÉS AZ UDVARRENDSZER ÁLTAL EGYERTELMUSÍTIK A TERVEZŐI SZANDEKOT. A HAZ DEKLARATÍV EGYSZERŰSÉGE JEL TARTALMÁT SZOLGÁLJA, DE FIGYELEMMEL FORDUL A ZAHA HADID FELE SZERVITA TERRE IS. (A HELY NEM BÍR EL KÉT, EGYMÁS ELLEN DOLGOZÓ PROGRESSZÍV „ORGANIKUS” FORMÁT.

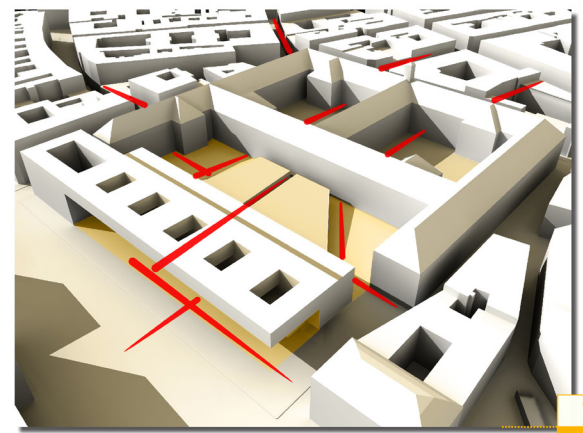
BEÉPÍTÉSI, KÖRNYEZETALAKÍTÁSI TERV M 1:500
MASTER PLAN, LANDSCAPE DESIGN M 1:500



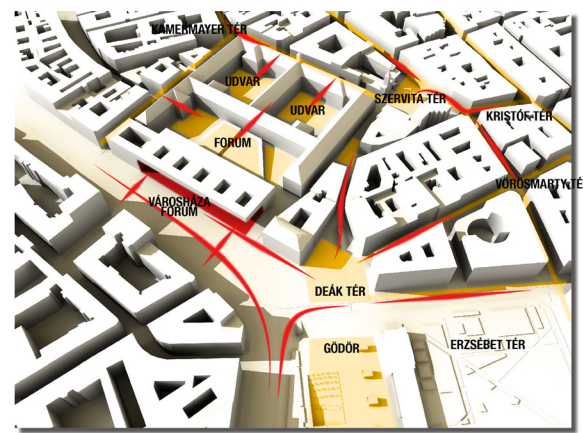
E terv a Városháza – funkciók maradéktalan kielégítése mellett a város – a városi élet, a városi mozgások fórumát, e mindenkor mozgások nagy színpadát kívánja megteremteni. E Fórum lesz hivatott arra, hogy Budapest centrumaként – annak belvárosa területét is kitöltve, s hogy hozzá újabb területeket kapcsoljon. E térszövetet a találkozássok, a gyülekezések, az ünnepek, vásárok, látványosságok helye a nap minden szakában. A ház egyszerre deklaratív jel, városkapu, egyben befogadó – szinte semleges – karakterű színpad – tér, amely akár 20.000 ember egyidejű összegyűjtésére is alkalmas. Közösségi terei szerves részét képezik a Duna part, a Vörösmarty tér – Krisztof tér – Szervita tér – Szomorú Dezős tér – Deák tér – Károly körút – Gődör – Erzsébet tér – Andrássy út torlorkat térszerkeztájának.

Our plan intends to create a new forum for urban life. Adequate space – a stage – for urban communications while completely fulfilling functional requirements of the Town hall. That Forum is apt to provide a real centre of Budapest, enlarging its downtown area, and attaching new areas to it. That urban fabric provides space for meetings, gatherings, celebrations, fairs and spectacles in all segments of the day. The facility is at once a declarative sign, a city gate, also provides space – almost neutrally – for a stage – a square, which is large enough to accommodate 20.000 people for simultaneous gathering. Community spaces integrate the Danube embankment, a Vörösmarty Square – Kristóf Square – Szervita Square – Szomorú Dezős Square – Deák Square – Károly Boulevard – the pit - Erzsébet Square – mouth of Andrássy Avenue space structure.

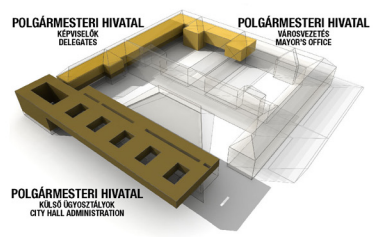
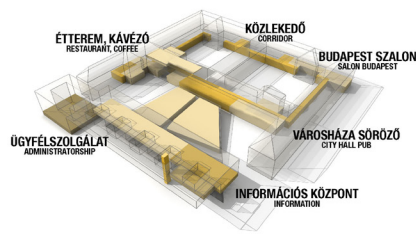
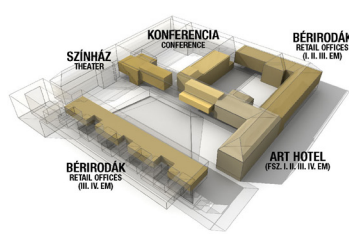
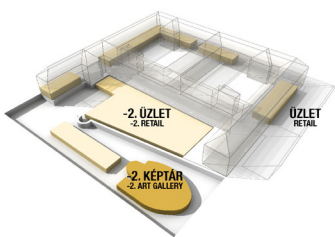
TÉR - UDVAR KAPCSOLATOK
AXES, ORIENTATIONS



TÉRKAPCSOLATOK
URBAN CONNECTIONS



FUNKCIÓSÉMÁK
FUNCTIONAL SCHEMES



SITE PLAN M 1:500

HELYSZÍNRAJZ M 1:500

BUDAPEST SZÍVE - VÁROSHÁZA FÓRUM