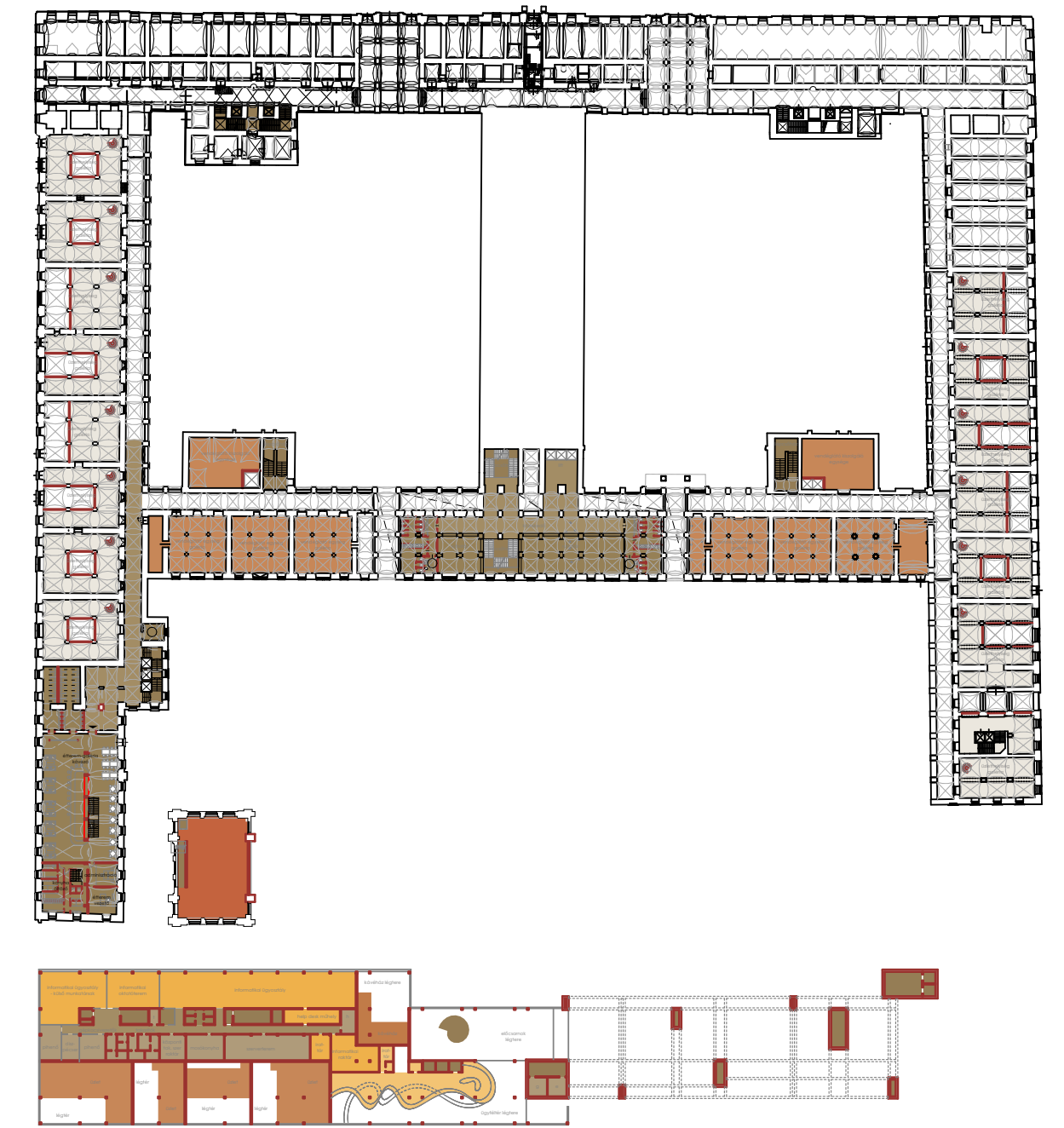
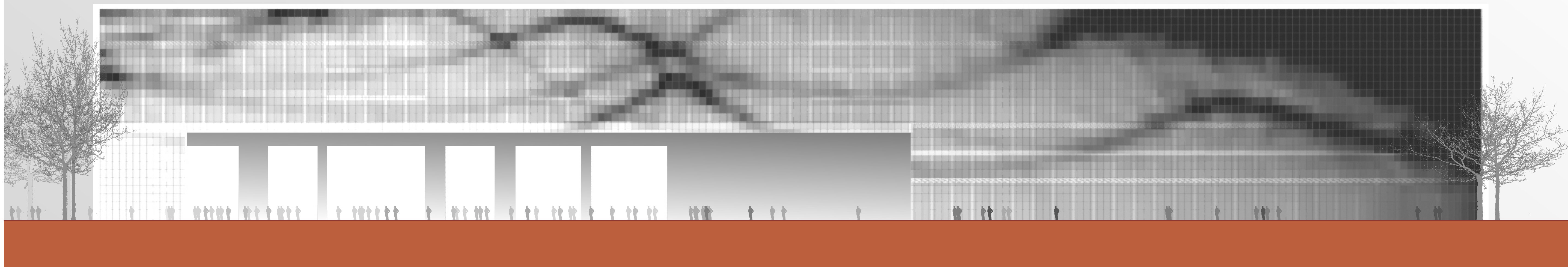


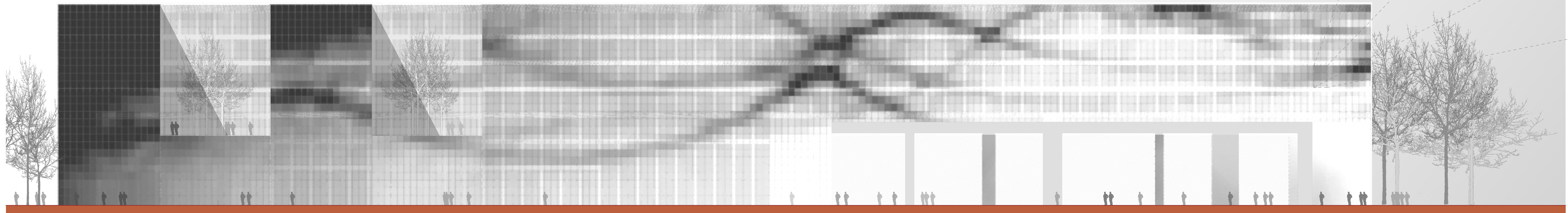
FÉLEMELETI ALAPRAJZ 1:250



- | | |
|--|---|
| <p>HIVATALOK</p> <ul style="list-style-type: none"> VÁROSZEBÉTES ÜGYOSZTÁLYOK KÉPVISELŐK KÜLSŐ HIVATALOK ÜGYFÉLSZOLGÁLAT KIEGÉSZÍTŐ HIVATALI FUNKCIÓK | <p>ÜZLETI</p> <ul style="list-style-type: none"> BÉRRÓDA VENDÉGLÁTÁS KISKERESKEDELEM ÉS SZOLGÁLTATÁS SPORT, REKREÁCIÓ SZÁLLÁS |
| <p>HÁTTÉR</p> <ul style="list-style-type: none"> FÜGGŐLEGES KÖZLEKEDŐK, AKNÁK SZOCIÁLIS ÉS JÓLETI FUNKCIÓK VÉSZMENTES KÖZLEKEDŐK KISZOLGÁLÓ TERÜLETEK ÉS ÉPÜLETGÉPÉSZET PARKOLÓK | <p>KULTURÁLIS</p> <ul style="list-style-type: none"> KONFERENCIA INFORMÁCIÓS KÖZPONT SZÍNHÁZ VÁROSHÁZ GALÉRIA |



ÚJ SZÁRNY UDVAR FELŐLI HOMLOKZATA



KÁROLY KÖRÚTI HOMLOKZAT 1:250

Homlokzat

Megy az ember az éjszakai buszon. É 914. Belváros. Fehér ablakkeretek. Fekétén csillogó ablakok. Fehér rajz fekete papíron.
Párkányok. Tagozatok. Rizalitok. Árnyékok. Fények. Formák. Mélység. Események. Ismerőség. Lépték.

Száznegyven méter irodahomlokzat. Száznegyven méter. Közelről, távolról. Autóból, éjszakai buszról, gyalog. Hegyes- és kevésbé hegyes szögéből. Fehér rajz fekete papíron.

Szítázott üvegek a város fehér mintázataival. A városszövet sűrűsége adja egy-egy 120x83cm-es üvegtábla tónusértékét. Messziről nézve minden üvegtábla egy-egy pixel. A pixelekből összeáll egy kép. Így, mint a város falai között élő emberi hús, hullámzó, mint a folyó, dinamikus, mint a Károly körúton áramló forgalom, és plasztikus, mint a klasszicista homlokzatok.