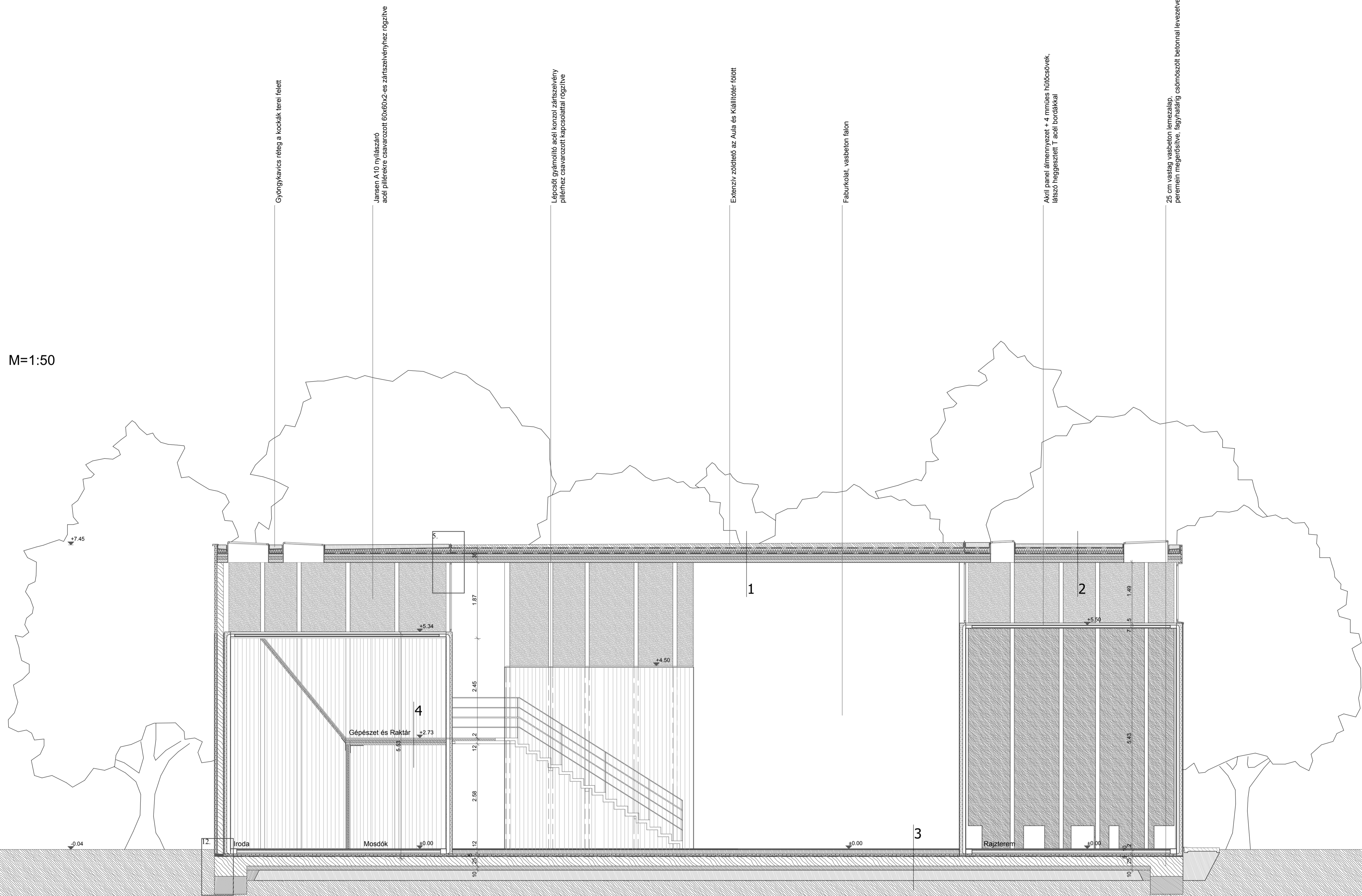


A-A METSZET M=1:50



- 1
- 12 cm talajréteg (zöldtető)
 - 1 rtg. PE fólia technológiai szigetelés, eltolt hézaggal fektetve
 - 1 rtg. 20 mm összvastagságú műanyag lemez felületszivárgó réteg
 - 1 rtg. félkemény műanyag lemez szigetelést védő réteg
 - 1 rtg. 1,5 mm vastag műanyag lemezes vízszigetelés, hideg hegesztéssel felületfolytonosítva, FLL eljárással minősített, toldás alatt csavarral rögzítve (mezőben 2-4 / m², szélen 4-6 db / m²)
 - 1 rtg. ipari filc alátét réteg, eltolt hézaggal fektetve
 - 10 cm expandált polisztirol lépésálló hőszigetelés, 2 rétegben, eltolt hézaggal fektetve, felső réteg üzemben lejtést adó táblákban vágva
 - 1 rtg. PE fólia párazáróréteg, eltolt hézaggal fektetve
 - 21 cm KLH "Kreuzageholz" 3 rétegű ragasztott fafödém, hegesztett I profilokkal tárcsaszzerűen merev kapcsolattal kialakítva (rögzítés M10 süllyesztett fejű csavarokkal, alul-felül, eltolt hézagban)

- 2
- 12 cm gyöngykarics réteg
 - 1 rtg. PE fólia technológiai szigetelés, eltolt hézaggal fektetve
 - 1 rtg. 20 mm összvastagságú műanyag lemez felületszivárgó réteg
 - 1 rtg. félkemény műanyag lemez szigetelést védő réteg
 - 1 rtg. 1,5 mm vastag műanyag lemezes vízszigetelés, hideg hegesztéssel felületfolytonosítva, FLL eljárással minősített, toldás alatt csavarral rögzítve (mezőben 2-4 / m², szélen 4-6 db / m²)
 - 1 rtg. ipari filc alátét réteg, eltolt hézaggal fektetve
 - 10 cm expandált polisztirol lépésálló hőszigetelés, 2 rétegben, eltolt hézaggal fektetve, felső réteg üzemben lejtést adó táblákban vágva
 - 1 rtg. PE fólia párazáróréteg, eltolt hézaggal fektetve
 - 21 cm KLH "Kreuzageholz" 3 rétegű ragasztott fafödém, hegesztett I profilokkal tárcsaszzerűen merev kapcsolattal kialakítva (rögzítés M10 süllyesztett fejű csavarokkal, alul-felül, eltolt hézagban)

- 3
- 1,2 cm laminált parketta, Thomsit P685 elasztikus parkettaragasztóval teljes felületen ragasztva
 - 5 mm Thomsit DD+ aljzatkiegénylítő réteg
 - 1 rtg. Thomsit R777 diszperziós előkenő simítóréteg
 - 10 cm esztrich fűtőbeton
 - 1 rtg. PE fólia technológiai szigetelés, eltolt hézaggal fektetve
 - 8 cm expandált polisztirol hőszigetelés 2 rétegben, eltolt hézaggal fektetve
 - 1 rtg. szigetelést védő filc réteg
 - 1 rtg. 1,5 mm vastag műanyag lemezes talajnedvesség elleni szigetelés, hideg hegesztéssel felületfolytonosítva
 - 1 rtg. ipari filc aljzatkiegénylítő réteg
 - 25 cm vasbeton lemezalap, szélein fagyhatárig csömöszölt beton sávval megerősítve
 - 5 cm szerelőbeton
 - 20 cm kavicság, két rétegben, külön tömörítve, frakciók talajmechanikai szakvélemény alapján tömörség Tr=95%

- 4
- 1,2 cm laminált parketta, Thomsit P685 elasztikus parkettaragasztóval teljes felületen ragasztva
 - 5 mm Thomsit DD+ aljzatkiegénylítő réteg + 1 rtg. Thomsit R777 diszperziós előkenő simítóréteg
 - 1 rtg. PE technológiai szigetelés, eltolt hézaggal fektetve
 - 21 cm KLH "Kreuzageholz" 5 rétegű ragasztott fafödém, hegesztett I profilokkal tárcsaszzerűen merev kapcsolattal kialakítva (rögzítés M10 süllyesztett fejű csavarokkal, alul-felül, eltolt hézagban), acél pillérekhez csavarozott kapcsolattal rögzített, hidegen hajlított acél U gerendával megtámasztva
 - 5
 - 1,2 cm laminált parketta, Thomsit P685 elasztikus parkettaragasztóval teljes felületen ragasztva
 - 5 mm Thomsit DD+ aljzatkiegénylítő réteg + 1 rtg. Thomsit R777 diszperziós előkenő simítóréteg
 - 20 cm monolit vasbeton fal
 - 8 cm expandált polisztirol hőszigetelés, vasbeton falhoz rögzítve
 - 4 cm látszó beton kéreg, vasbeton falhoz rögzítve