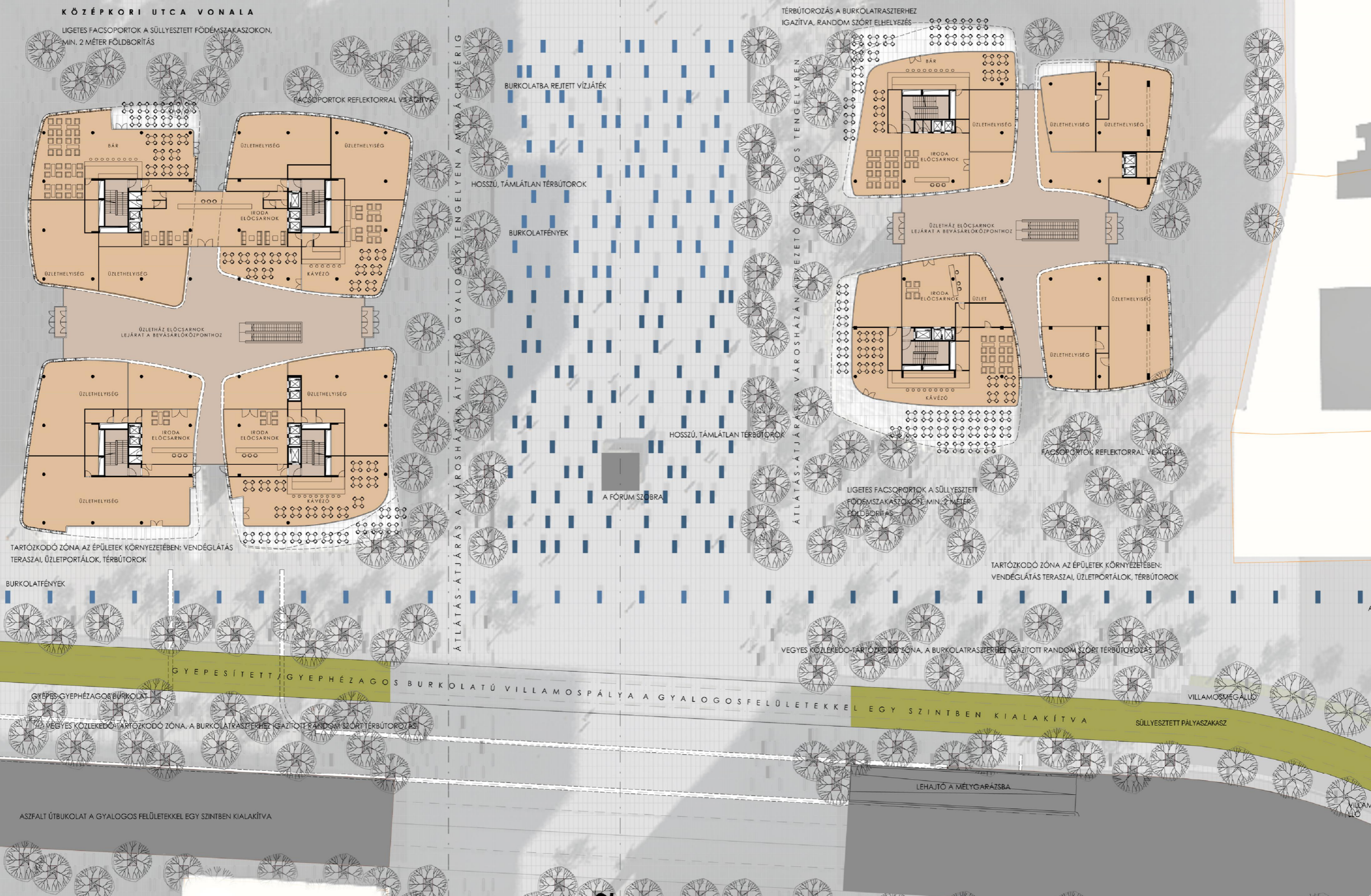


Az irodaház együttes földszinti alaprajza

Office building development ground floor plan

GYALOGOS FELÜLETEK: GRÁNIT/MÉSZKŐ NAGYLAPOS TÉRBUKOLAT



Földszinti tereivel ez az épületegyüttes is a város napi életét szolgálja, bekapcsolódva a Városháza fórum és a tömegközlekedés véráramába.

The entire building complex, with its ground floor treatment, enables the city's daily needs, and integrates the building into the pulsating rhythm of the city fabric.

Városháza tér és környezete
Városrendezési és építészeti tervpályázat