

A KOZSOS KOZONSEGFORGALMI TEREK

A színház és a rendezvényközpontot így már össze tudtuk kapcsolni egy takarékos meretű, de elnyúló L-alakú miatti mégis kényelmes előcsarnokkal, amely végigfut a rendezvényterem előtt, a színház alatt, majd bekanyarodik a patak felé, hogy az étteremben végződjön.

Az előcsarnokot záró étterem a patakparti sétány felé önálló bejáratral és terasszal nyílik. Előcsarnokbeli helyzete és kapcsolata a fedett-nyitott süllyesztett utcával (a fórummal) alkalmassá teszi 'vacsoraszínház' vagy bármilyen performansz helyszínévé.

A közönségbüfé az előcsarnok szívében, az étterem mellett kapott helyet, közel a nézőtérre felvezető és a stúdiószínpadhoz levezető lépcsőhöz. Kényelmesen megoldható a közös üzemeltetés.

Az előcsarnokban kapnak helyet a funkcióhoz közvetlenül kapcsolódó kereskedelmi egységek, a hangtár és az emléktárgy-bolt.

AZ ELKÜLÖNÜLŐ KOZONSEGFORGALMI TEREK

A közös földszinti előcsarnokból - a plázás hatást elkerülendő - a színház és a rendezvényközpont egymástól elkülönülő galériaszintjeire lehet 'felemelkedni', így az egyidejű rendezvények sem zavarnak egymást, hiszen mindkét nagyterem lényegében a galériaszintre nyílik (a rendezvényterem földszinti bejárata az előcsarnok távolabbi felében van, ami akár a téri közvetlenül is megnyitható). A pincészház - vagyis a stúdiószínpad - a főbejáratához közel saját előtérrel teljesen függetlenül is működtethető.

A FEDETT-NYITOTT UTCA

Egyértlémünk lükt, hogy a zajos-forgalmas Honvéd utca mentén határozottan térrel szűkös, amely védelmet nyújt a mögötte lévő tereksnek. A városi TV-stúdió épülete el tudja látni ezt a feladatot, ugyanakkor lehetőséget ad arra, hogy a közte és a színház között kialakuló hosszukás tér összekoosse az ünnepi tereket a Pelikán Parkkal.

Ez a részben nyitott, részben fedett utca alkalmas szabadtéri rendezvények megtartására, sőt lépcsőzetesen süllyedő és emelkedő terével találkozhelyként, fórumként, agoraként is él. Mivel jól látható mind a patakparti sétányról, mind az ünnepi téri, szabadtéri kiállítások helyszíne is lehet.

A fedett-nyitott utca másik oldalán, a TV-stúdió épület földszintjén a programban nem szereplő, de a közönségforgalmat és a beruházást is erősítő üzleteket helyeztünk el.

AZ ÜNNEPI TER

Maga az ünnepi tér, a Hős emlékművel az eddiginél koncentrártabb formában születik újj, két épület és egy vízfelület ölelésében, a zajos közutaktól elhúzva. A látszólag határozott formájú tér ugyanakkor - az arkádok, passzázok révén - képes különböző létszámú rendezvényeknek helyet adni, 1200-1800m²-es központi felülettel. Az ünnepi tériől induló és a Pelikán Parkba vezető nyitott-nyitott fedett utca és a széles gyalogos hid lehetőséget ad a parkba való átvonulásra.

A MŰVESZBEJÁRÓK

A három fő funkcióhoz három művészbemjáró tartozik. A színesbemjáró a patakparti sétányról nyílik, a színház és a rendezvényterem közti rejtettebb közben. A rendezvényterem művészbemjárója a Deák Ferenc utcáról, a TV-stúdió személyzeti bemjárata a 18-as Honvéd utcai fedett passzázsról nyílik.

A DISZLETSZÁLLÍTÁS

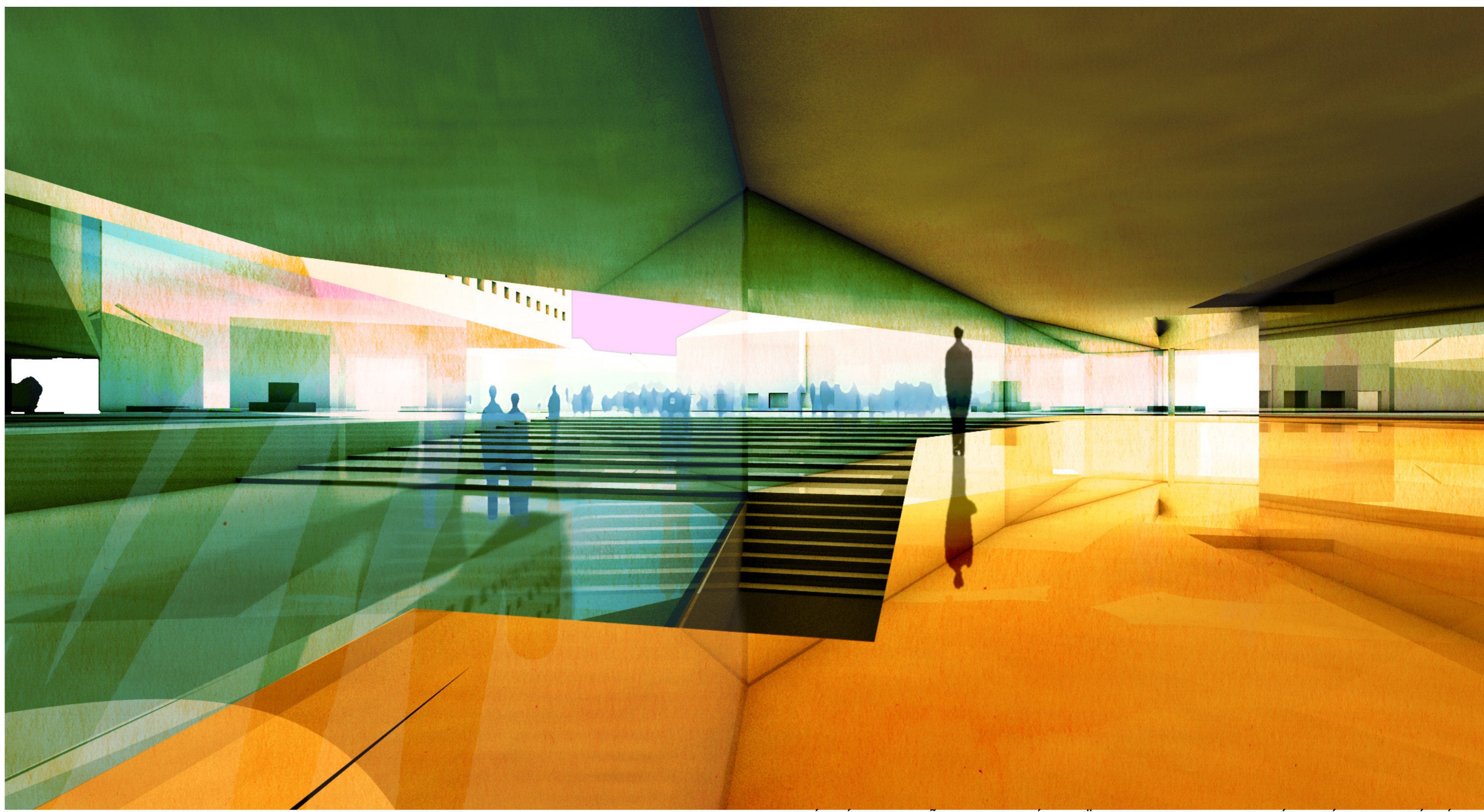
A fő teherbemjárát, a nagy fedett beálló a 18-as Honvéd utcai hátsó saroknál található. A teherporta melletti teherfelvonóval elérhető a pincészház (a díszletraktár-műhelyek, a jelmezraktár, a stúdiószínpad, az alsószínpad és a rendezvényterem színpadának süllyedő pódiuma), az első szint (színpadszint és mindhárom próbaterem) és a második szint (TV-stúdió). Nemcsak a buszállást, hanem a szintek közti szállítást is szolgálja a teherfelvonó (pl. a TV-stúdiók díszletjavítása, a színház és a rendezvényterem közti díszletátadás stb.). A pincészház közös díszlet- és kellékbázisként működik. A teherfelvonót technikai lépcső is kíséri.

A kamionból kihúzott díszleteket fekvő állapotban szállítják egészen az erre tervezett teherfelvonón (8,1m x 3,2m) és a 3,2m széles közlekedőn. A hátsó színpad és az oldalszínpad közti 8m szabad belmagasságú manipulációs térben állják fel a díszleteket és tolják be a hátsó színpadra vagy az oldalszínpadra.

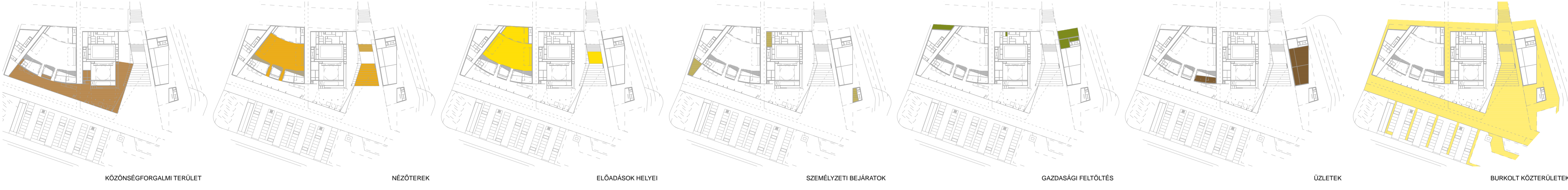
A logodiszlet a földszinti előcsarnok keresztül közvetlenül befoható az alsószínpad mögötti térbe, a megfelelő 'pocra'.

A rendezvényközpontnak emellett van saját fedett teherbeállója is, a Deák Ferenc utcai hátsó saroknál. Innen közvetlenül a színpadra lehet bevinni díszleteket, hangfalakat stb., a színpad terepszintre történő lesüllyesztésével.

Az üzemi területeken belül - racionális és tüzetrendszeti okokból - nem keveredik a díszletszállítás útvonala a kiürítési útvonalakkal. Mind a színház, mind a TV-stúdió épületében a személyzeti közlekedőmag (lift és menekülőlépcső) a teherfelvonóhoz képest a feltárolt útvonalak átellenes végén helyezkedik el. A teherfelvonó melletti technikai lépcső nem a kiürítési útvonal része.



LÁTVÁNY AZ ELŐCSARNOKBÓL A SÜLLYESTETT SZABADTÉRI SZÍNPAD FELÉ NÉZVE



KÖZÖNSÉGFORGALMI TERÜLET

NÉZŐTÉREK

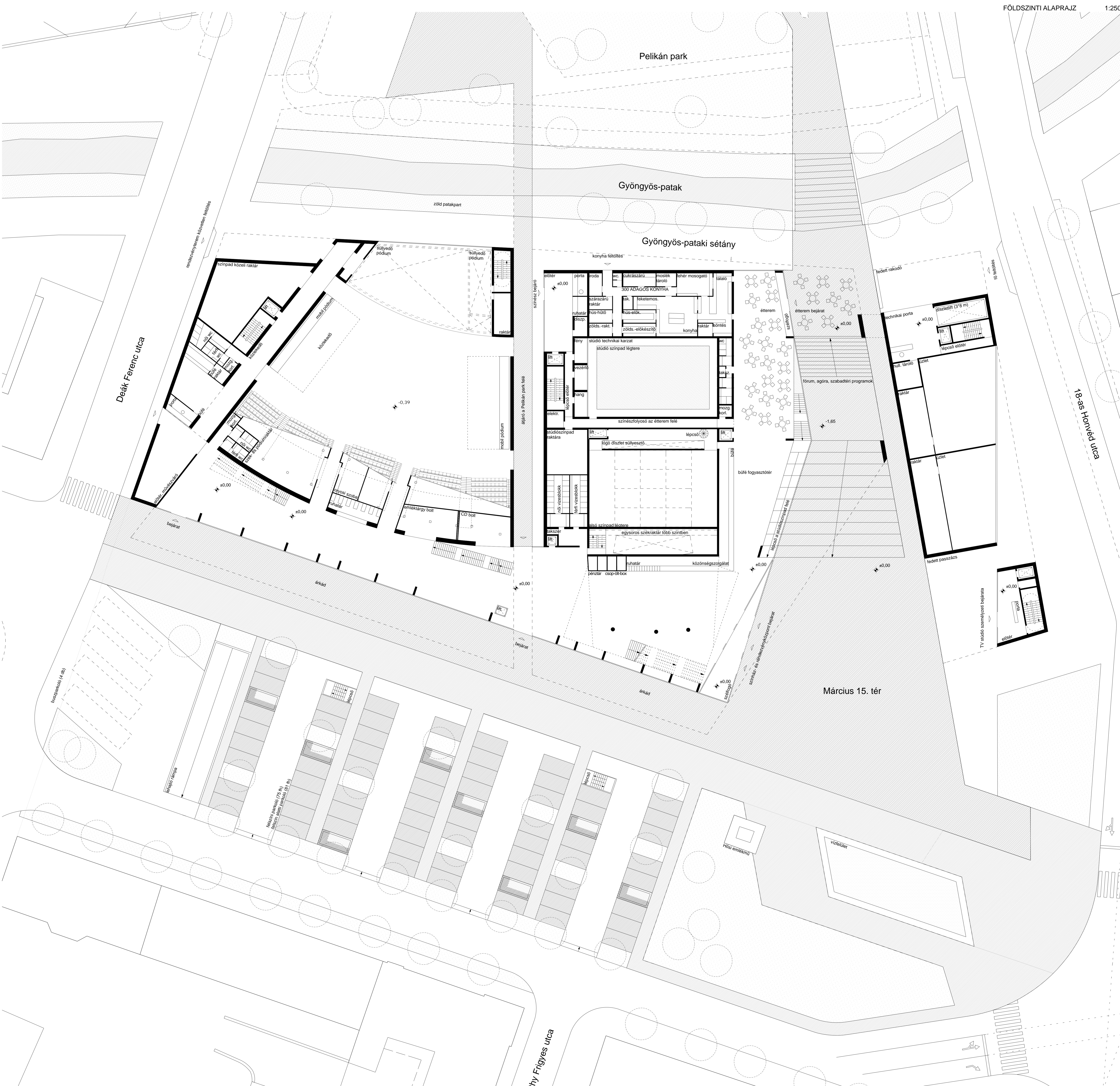
ELŐADÁSOK HELYEI

SZEMÉLYZETI BEJÁRÓK

GAZDASÁGI FELTÜLTÉS

ÜZLETEK

BURKOLT KÖZTERÜLETEK



FÖLDSZINTI ALAPRAJZ 1:250