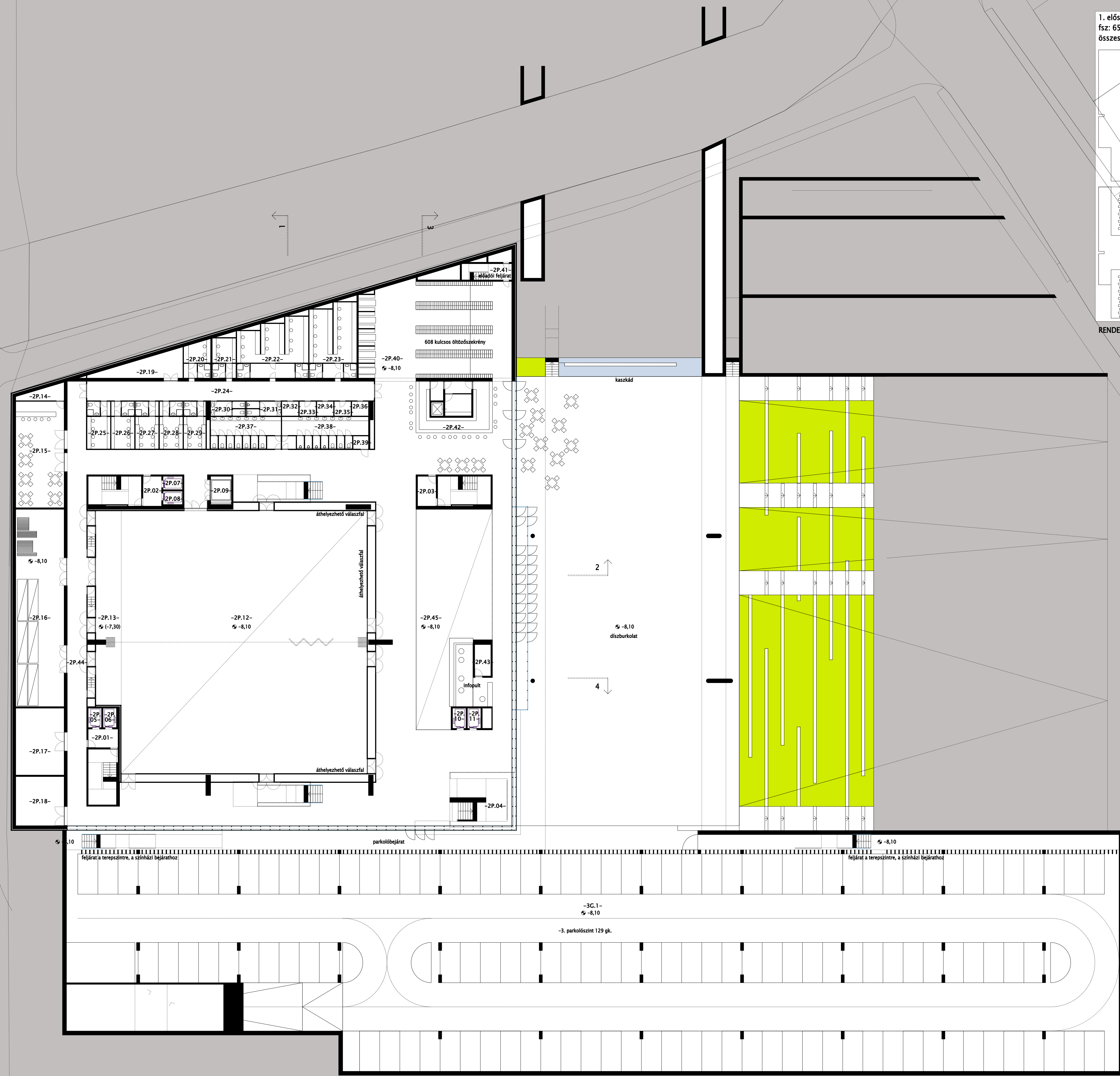


RENDEZVÉNYTEREM BERENDEZÉSI ALTERNATÍVÁI



szám	név	kód	alapterület
-2P.01	füstmentes lépcsőház	S-2.15	32.90
-2P.02	füstmentes lépcsőház	S-2.15	31.85
-2P.03	füstmentes lépcsőház	S-2.15	31.85
-2P.04	lépcsőház	S-2.15	31.36
-2P.05	felvonó	S-2.16	3.96
-2P.06	felvonó	S-2.16	3.96
-2P.07	felvonó	S-2.16	3.96
-2P.08	felvonó	S-2.16	4.44
-2P.09	teherfelvonó	R-2.3	9.10
-2P.10	felvonó	S-2.16	4.13
-2P.11	felvonó	S-2.16	4.13
-2P.12	1200 fős előadóterem	R-1.1	994.30
-2P.13	színpad	R-2.1	75.17
-2P.14	szereplők büfé és raktár	R-5.2	8.34
-2P.15	szereplők váro, büfé előtér	R-5.1	79.20
-2P.16	szereplők	R-1.9	161.40
-2P.17	színpad közeli raktár	R-2.2	35.40
-2P.18	színpad közeli raktár	R-2.2	36.60
-2P.19	raktár	R-1.1.10	24.99
-2P.20	2 fős öltöző	R-4.1	14.73
-2P.21	7 fős öltöző	R-4.2	14.73
-2P.22	10 fős öltöző	R-4.4	59.35
-2P.23	10 fős öltöző	R-4.4	52.41
-2P.24	öltözők közlekedői	R-4.5	85.56
-2P.25	4 fős öltöző	R-4.2	17.11
-2P.26	6 fős öltöző	R-4.2	17.11
-2P.27	6 fős öltöző	R-4.3	17.11
-2P.28	6 fős öltöző	R-4.3	17.11
-2P.29	6 fős öltöző	R-4.3	16.23
-2P.30	női WC	R-2.6	7.79
-2P.31	férfi WC	R-2.6	7.79
-2P.32	tároló	R-5.6	3.73
-2P.33	tároló	R-5.6	3.73
-2P.34	tároló	R-5.6	3.73
-2P.35	tároló	R-5.6	3.73
-2P.36	tároló	R-5.6	3.73
-2P.37	női WC	R-5.3	35.00
-2P.38	férfi WC	R-5.3	39.60
-2P.39	mozgássérült WC	R-5.3	3.04
-2P.40	ruhtár	R-5.8	226.86
-2P.41	raktár és közlekedő	R-5.4	24.33
-2P.42	közönség büfé	R-5.7	60.80
-2P.43	információ	R-5.9	7.60
-2P.44	szervíz közlekedő	R-5.4	148.59
-2P.45	előcsarnok és közlekedői	R-5.10	1120.06
2. pinceszint		összesen:	3588.69 m2
-3G.1	garázs	S-11.1	3387.87 m2

03

A SZOMBATHELYI
WEÖRES SÁNDOR SZÍNHÁZ
ÚJ ÉPÜLETE
ÉPÍTÉSZETI ÉS VÁROSRENDEZÉSI ÖTLETPÁLYÁZAT
2008. OKTÓBER 27.

2. PINCESZINT (-8,10) ALAPRAJZA
M=1:250