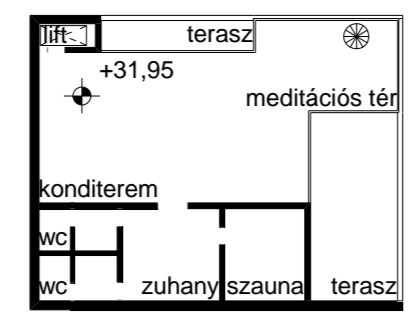


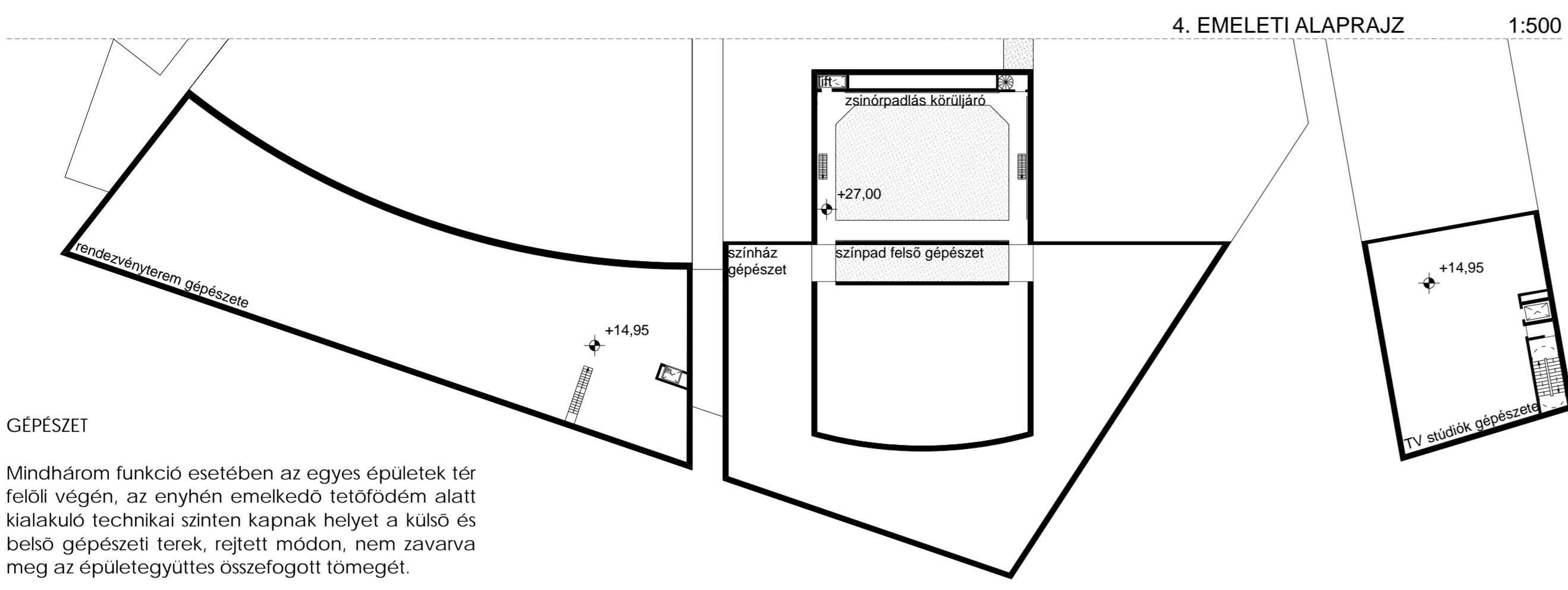
A 'toronyszoba', ahová csak a 'szinóríft' és 'szinóríft' megy fel. Nem akartuk kihasználatlanul hagyni azt a kivételes helyzetet, amit a város fölöttisége jelent. A színház rekreációs szintjét képeztük ide, kondicionáló tereimmel, szaunával, panorámaterraszál a régi belváros és a Pelikán Park felé.



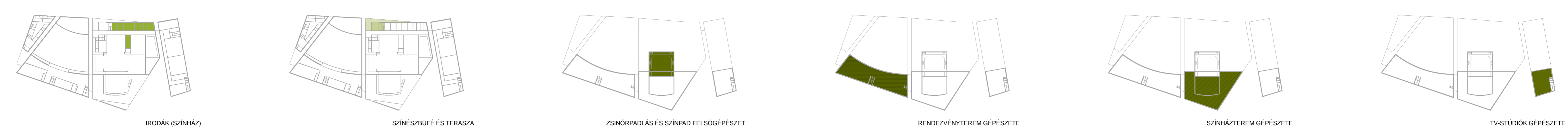
TORONYSZINT ALAPRAJZ 1:500



LÁTVÁNY A PELIKÁN PARK FELŐL



GÉPESZET
Mindhárom funkció esetében az egyes épületek tér felől végén, az enyhén emelkedő tetőfödém alatt kialakuló technikai szinten kapnak helyet a külső és belső gépészeti terek, rejtett módon, nem zavarva meg az épületegységes összefogott tömeget.



IRODAK (SZÍNHÁZ)

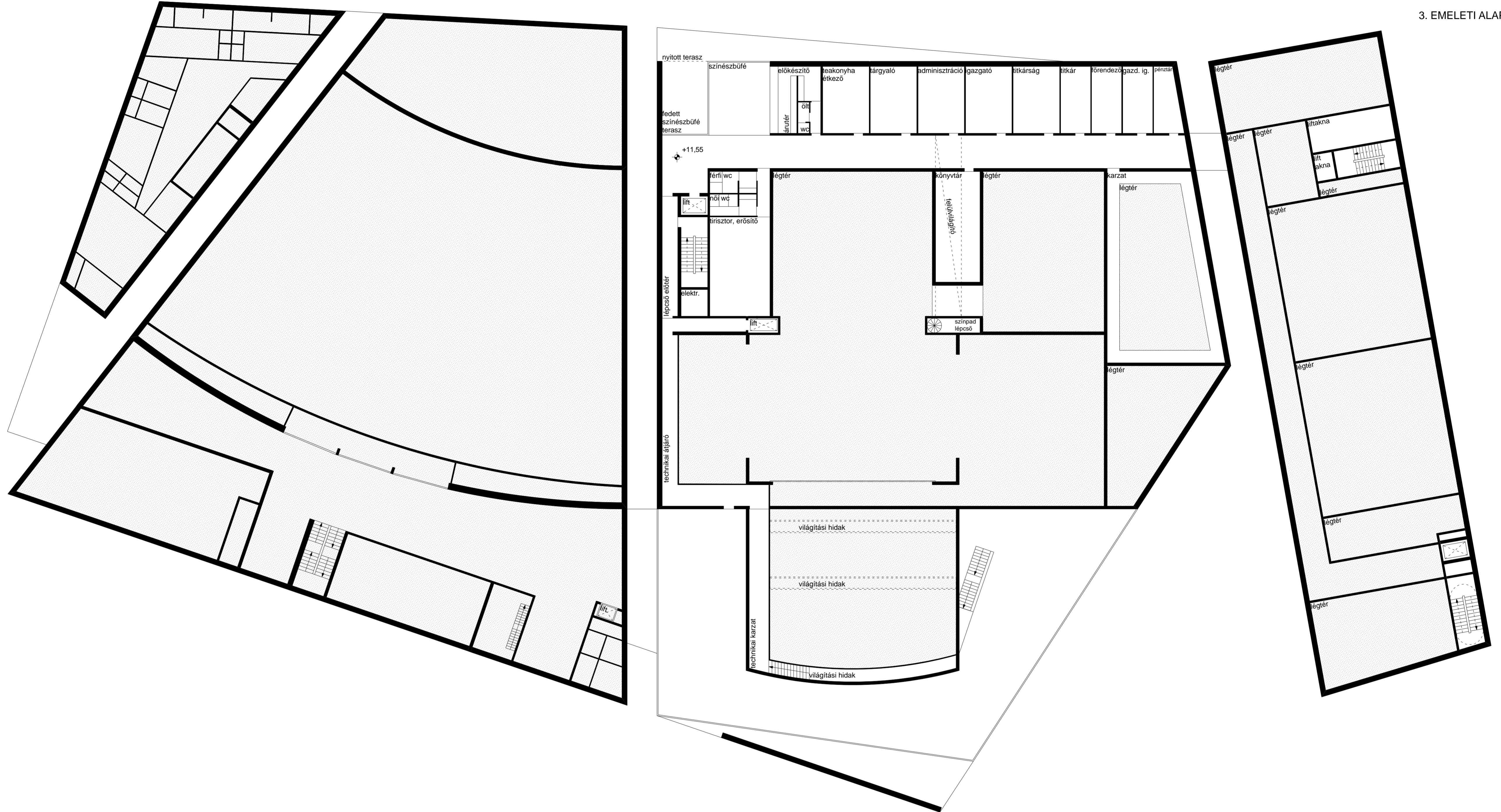
SZÍNHÁZBÜFÉ ÉS TERASZA

SZÍNHÁZPADLÁS ÉS SZÍNHÁZ FELSŐGÉPESZET

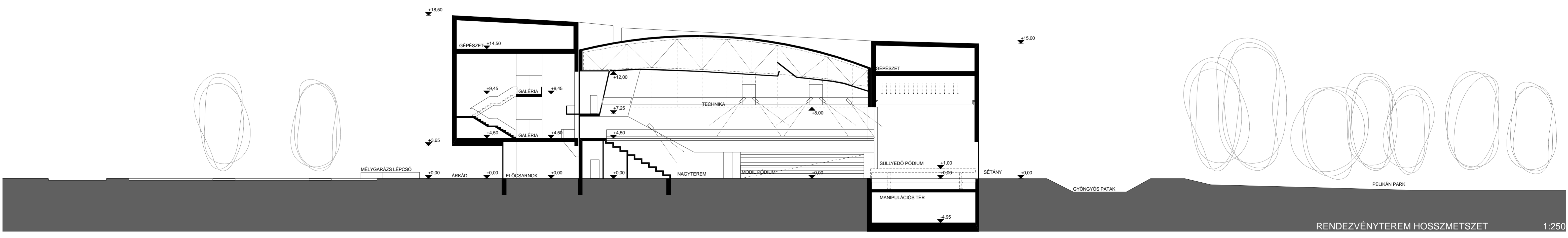
RENDEZVÉNYTEREM GÉPESZETE

SZÍNHÁZTEREM GÉPESZETE

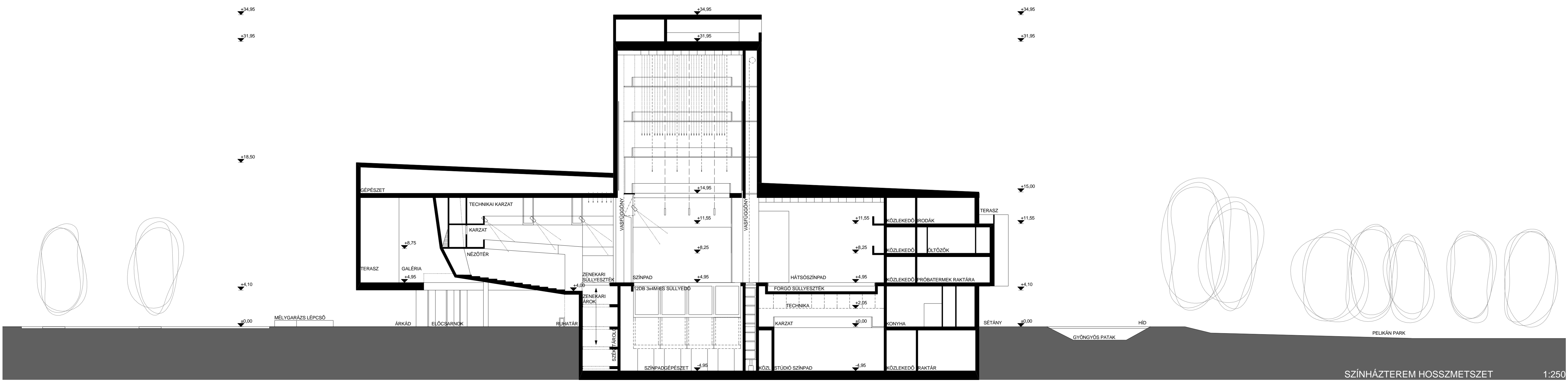
TV-STUDIÓK GÉPESZETE



3. EMELETI ALAPRAJZ 1:250



RENDEZVÉNYTEREM HOSSZMETSZET 1:250



SZÍNHÁZTEREM HOSSZMETSZET 1:250