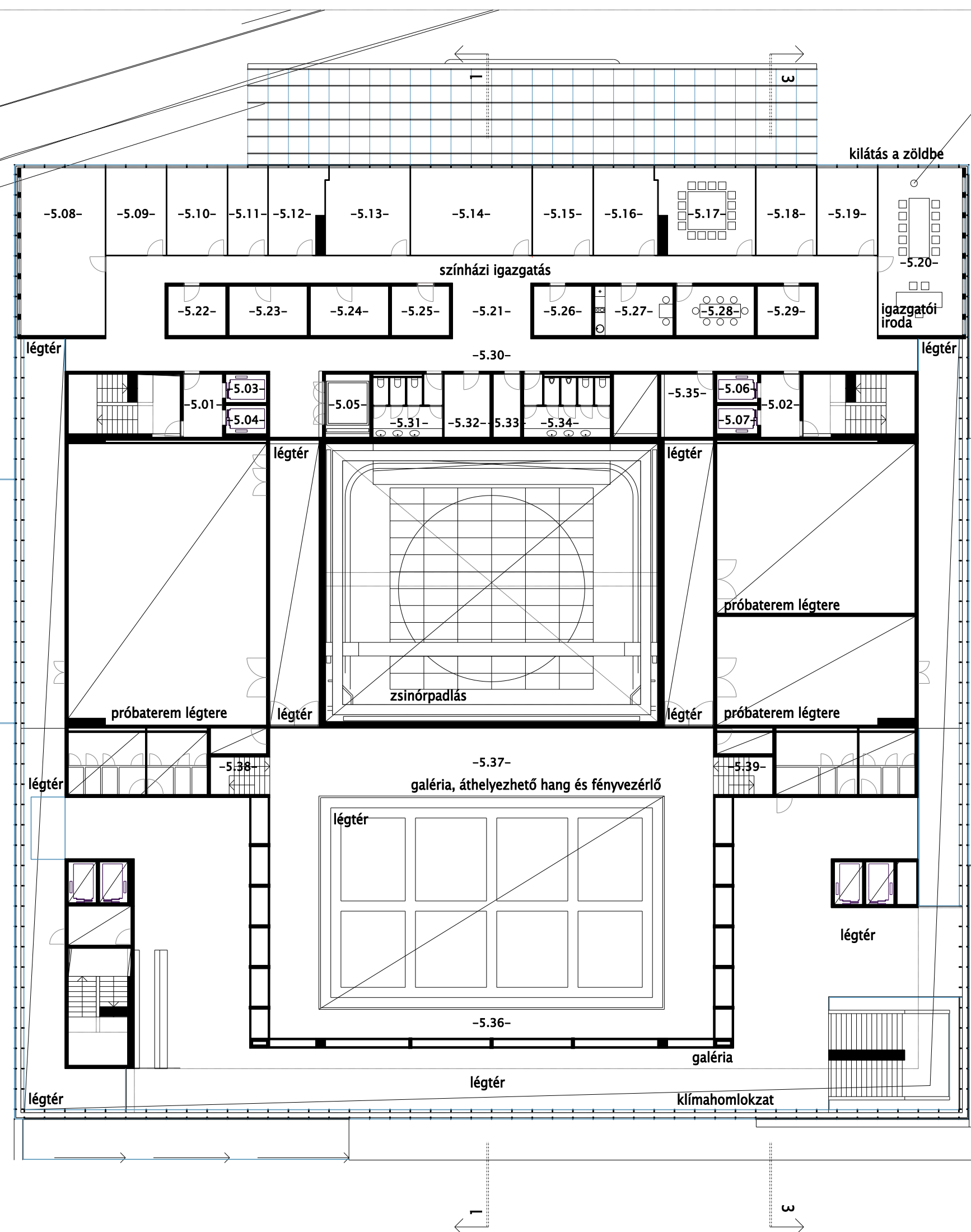


szám	név	kód	alapterület
-4.01	füstmentes lépcsőház	S-2.15	32.90
-4.02	füstmentes lépcsőház	S-2.15	31.85
-4.03	füstmentes lépcsőház	S-2.15	31.85
-4.04	lépcsőház	S-2.15	31.36
-4.05	felvonó	S-2.16	3.96
-4.06	felvonó	S-2.16	3.96
-4.07	felvonó	S-2.16	3.96
-4.08	felvonó	S-2.16	3.96
-4.09	teherfelvonó	S-3.8	9.62
-4.10	felvonó	S-2.16	3.96
-4.11	felvonó	S-2.16	3.96
-4.12	felvonó	S-2.16	3.96
-4.13	felvonó	S-2.16	3.96
-4.14	6 fős öltöző	S-5.3	46.55
-4.15	6 fős öltöző	S-5.3	43.70
-4.16	4 fős öltöző	S-5.2	43.70
-4.17	2 fős öltöző	S-5.2	28.49
-4.18	4 fős öltöző	S-5.2	38.15
-4.19	büfé és raktár	S-10.2	22.80
-4.20	színház-váro és büfé előtér	S-10.1	89.50
-4.21	4 fős öltöző	S-5.2	35.15
-4.22	2 fős öltöző	S-5.2	35.15
-4.23	2 fős öltöző	S-5.2	43.70
-4.24	6 fős öltöző	S-5.3	43.70
-4.25	6 fős öltöző	S-5.3	46.55
-4.26	közlekedő	S-5.3	217.56
-4.27	női WC	S-9.10	9.99
-4.28	reakciónya	S-10.19	17.85
-4.29	raktár	S-10.19	5.92
-4.30	férfi WC	S-9.10	9.99
-4.31	nagy próbaterem	S-4.1	193.34
-4.32	kis próbaterem	S-4.2	117.00
-4.33	kis próbaterem	S-4.3	117.00
-4.34	raktár	S-1.2.3	52.00
-4.35	közlekedő	S-4.3	63.08
-4.36	tároló	S-16.19	4.95
-4.37	tároló	S-16.19	4.95
-4.38	150 fős stúdiószínpad	S-10.19	372.04
-4.39	foyer	S-2.5	405.46
-4.40	női közösség WC	S-2.8	16.61
-4.41	férfi közösség WC	S-2.8	12.96
-4.42	mozgáskorlátozott WC	S-2.8	4.00
-4.43	férfi közösség WC	S-2.8	13.10
-4.44	női közösség WC	S-2.8	12.05
4. emelet			összesen: 2287.27 m2



szám	név	kód	alapterület
-5.01	füstmentes lépcsőház	S-9.14	31.85
-5.02	füstmentes lépcsőház	S-9.14	31.85
-5.03	felvonó	S-9.14	3.96
-5.04	felvonó	S-9.14	3.96
-5.05	teherfelvonó	S-3.8	9.62
-5.06	felvonó	S-9.14	3.96
-5.07	felvonó	S-9.14	3.96
-5.08	könyvtár	S-9.11	47.26
-5.09	fővilágosító	S-9.9	16.86
-5.10	fővilágosító	S-9.9	16.86
-5.11	ügyelő	S-9.9	11.16
-5.12	ügyelő	S-9.9	14.50
-5.13	műszaki vezetés	S-9.8	23.69
-5.14	adminisztráció	S-9.8	23.69
-5.15	titkárság	S-9.5	16.86
-5.16	gazdasági igazgató	S-9.4	17.85
-5.17	árgyaltó	S-9.7	25.50
-5.18	forduló	S-9.2	16.86
-5.19	titkárság	S-9.2	16.86
-5.20	színház igazgató	S-9.12	17.76
-5.21	közlekedő	S-10.19	11.00
-5.22	raktár	S-10.19	8.86
-5.23	raktár	S-10.11	9.94
-5.24	raktár	S-10.11	13.34
-5.25	pénztár	S-9.11	9.86
-5.26	reakciónya	S-9.10	9.86
-5.27	étkező	S-9.10	13.34
-5.28	raktár	S-9.11	13.34
-5.29	raktár	S-10.19	8.86
-5.30	közlekedő	S-9.12	107.85
-5.31	női WC	S-10.19	14.55
-5.32	raktár	S-10.19	9.99
-5.33	raktár	S-10.19	5.92
-5.34	férfi WC	S-9.13	7.85
-5.35	raktár	S-10.19	11.47
-5.36	150 fős stúdiószínpad galéria	S-10.19	140.82
-5.37	világosító, hangosító, vetítő	S-2.1	81.60
-5.38	közlekedő	S-2.14	7.70
-5.39	közlekedő	S-2.14	7.70
5. emelet			összesen: 1004.11 m2

09

A SZOMBATHELYI
WEÖRES SÁNDOR SZÍNHÁZ
ÚJ ÉPÜLETE
ÉPÍTÉSZETI ÉS VÁROSRENDEZÉSI ÖTLETPÁLYÁZAT
2008. OKTÓBER 27.

4. EMELET (+16,80) ÉS
5. EMELET (+19,68/+22,35) ALAPRAJZA
M=1:250