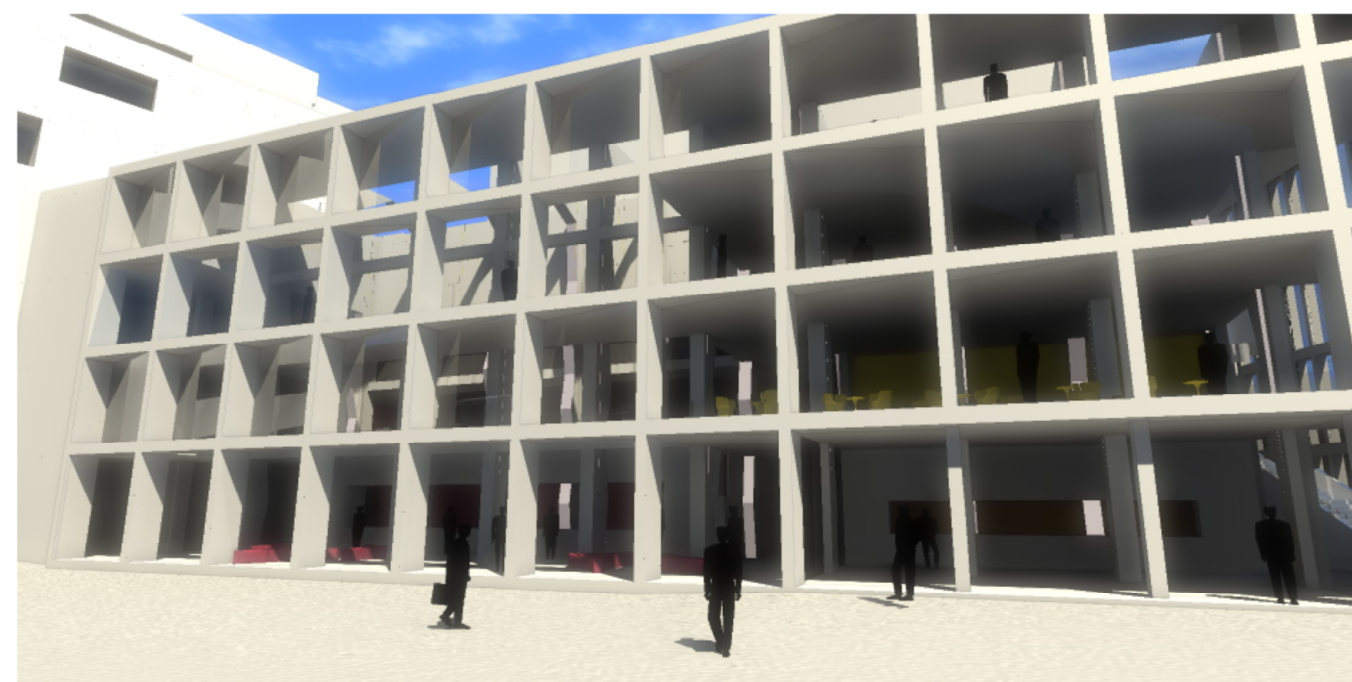


VÁROSEPÍTÉSZETI
KÖRNYEZETALAKÍTÁSI ÉS FORGALOMTECHNIKAI
HELYSZÍNRAJZ M1:1000



A javaslat gondolatmenete

A tervezési feladat alapvető kérdése, hogy megmaradhat-e a meglévő beépítés. Felhasználhatók-e az épületek, átépítés esetén a gazdaságosság mellett az előnyök meghaladják-e a hátrányokat. A meglévő térfalak elbontása esetén az új térfalakat előnyösebben létre lehet-e hozni. A program egy épületet kíván, de a két épület felszínén a közönségforgalom számára nem összeköthető, mivel a tér Pelikán parkkal való összekapcsolása fontos szempont. Mindemellett kérdés, hogy az egytömegű, plázaserű épület a kisvárosi utcaképbé beilleszthető-e.

A rekonstrukciós bővítés szellemi üzenete többlettartalommal bírhat. Az épületek védelem alatt ugyan nem állnak, sőt nem jegyzett házak, mégis a saját korukra jellemzően formáltak, összetett tömegképzésük jó arányokkal bír, lehetővé téve a térfalak nem avultak el. Markáns frontja eleganciát és nagyvonalúságot mutat. Megőrzésükkel tisztelettel és elfogadással viseltetünk a közeli múlttal szemben. Átalakítása esetén az épületek tér felé nyitott mátrixként jelenhetnek meg, mely őszintén mutatja belső tartalmukat.

A színházépület esetében folyamatos változást és változatosságot a front mentén elhelyezett közönségforgalmi funkciók sorolása garantálja. Ezt a fajta egyszerű és monoton nyitottságot ellensúlyozza a színház hátsó tömörsége, absztrakt formálása.

A színház hagyományos jelképe az álarca, mely az épület szimbolikája lehet. A feltárukozó látvány mögött rejtett, zárt, kötött rend bújjik meg.

A kívánt funkciók az épületek bővítésével elhelyezhetők, a színház a patak partja mentén vezető ösvényig elér, többletterület nem adódik. Az épületek több irány felől megnyitható, a főbejáratok és mellékbejáratok jól elkülönülnek.

A tér részleges alapincézésével a kívánt parkolók biztosíthatók és az épületek között a funkcionális-gazdasági kapcsolat igénye is kielégíthető.

