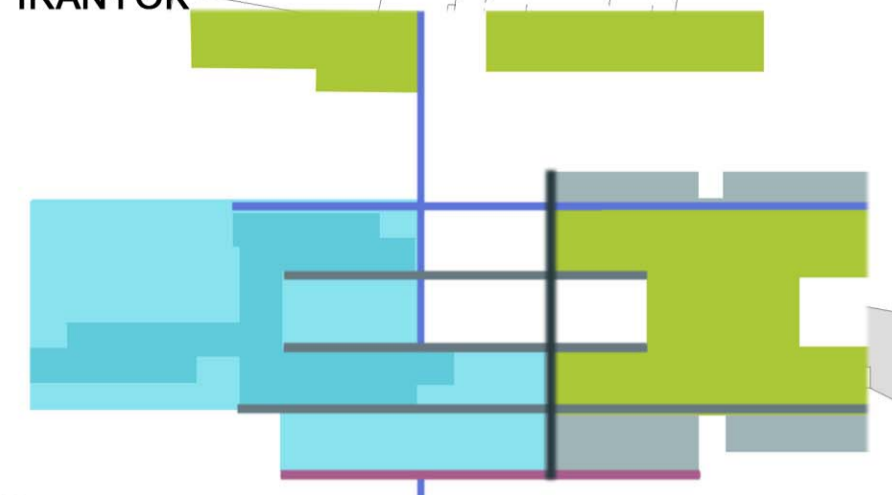


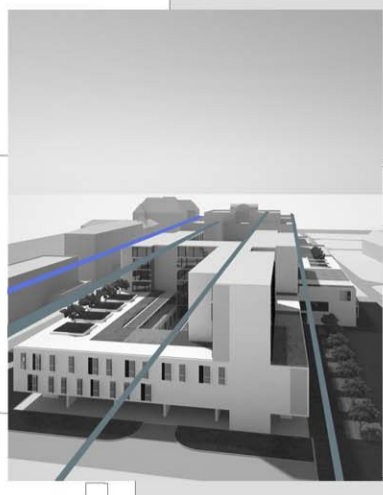
IRÁNYOK



Központi tér: az Újklínika bővítésével a létrejövő két épületemeg új súlypontot jelöl ki. E súlypont az épületek között kialakuló multifunkcionális teresedés. Ezt a térséget gondoljuk az épülete új központjának, s ezt a határozott szándékot olvastuk ki a kiíró építészeti ajánlásából.

A tér kommunikál a tuloldali kollégiumépület sarkával, kommunikál az Újklínika hasábjainak, élével és ennek következtében az új épületünk harmonikusan illeszkedik kontúrjával. Három oldalról részben zárt tér kiemeli az Újklínika mostani hátsó homlokzatának építészeti jeleit – az előadóterem szabadabbban szerkesztett nyulványát – s egyben újreértelmezi azt. A tér arányait, befogadó karakterét egy barátságos, hívogató épületpályás képét kommunikálja.

Térfalak, tömbök: A környék vegyes építészeti karakterű és léptékű terület. A szomszédos utcával párhuzamos épületekhez és az Újklínika épületének H alakú tömegéhez illő kompozíciós elvet alkalmaztunk. Az utcával párhuzamos tömbök egy nagyobb, a meglévő klínika alaprajzi elrendezéshez igazodó laposabb tömbből állnak ki. A három szint magas nagybórszét elemelt leépírtetés az épületpályás új közösségi központja. A régi és új épület meghatározó éleli, függőleges síkjai egymás folytatásai. Szándékunk volt, hogy az Semmelweis utcai térfal hátrébb legyen húzva az újklínika erős, tolatkozó jelenlétéből. Az ápolási egységek tömbjei ezért eltávolodnak az utcától és telőkertről nőnek ki. Ez legalább két haszonnal jár. Egyrészt csöndesebbek lesznek az egyes épületrészek, másrészt az utca felől feltároló lépcsőzetes szerkesztés csökkenti az épület tömegének, volumenének érzését. Déli irányba a közbüli uteremeken építő terengéris és újabb szárnyak csatlakozásai lehet kedvezőbb, valamint a jövőben felépülő keretes jellegű beépítés közepe ezzel a formálással kicsit lazább, nyitottabb válik.



TÁJÉPÍTÉSZET, NÖVÉNYJAVASLATOK



Illatos virágmező:
A sétakertben „illatos virágmezőket” alakítottunk ki, amelyek levegőbe, kakukkfű és macskamenta illa virágokból állnak. A – környezet erős, különböző illatok által inspirált.



Japán cseresznye:
A tetőkeret – hangsúlyos látványelem a japán cseresznye, amely tavasszal hosszú ideig hullajtja rózsaszín szirmait. A cseresznyefákat gyepfelületre állítottuk. A gyepfelületeket megemeltük így melegebb hónapokban az idősebbeknek és mozgássérült betegeknek sem esik neheze a fűben ülés.



A tér:
A régi és az új épület között kialakított téren díszes a Perzsa varázsfű (parrotia persica) levelei kezdetben aranyárga, majd karmazsinvörös, karmazsin, égó lilásrózsaszínben pompáznak, tavasszal pirosan hajtanak ki. A Vészlyva (prunus cerasifera nigra) sötétvörös levelei fa, rózsaszín virágai áprilisban tömegesen nyílnak.



Az átrium – csobogó kert
Az átrium körüli helyiségekben rendelés folyik a földszinten, az emeleten orvosi szobák vannak, így ebbe a térbe a betegek kiegészítését nem javasoljuk, viszont fontos látványelem az ambuláns folyosóról és a publikus tetőkertről is. A csobogó kert felületét vízzel takartuk. A vízben állnak a japán cseresznye fák, amelyek tavasszal rózsaszín – szírommal vastagon borítják a víz felületét. A víz látvány pozitív hatással van a betegek mentális állapotára. Az átrium körül a tér felele töltésesen kátrul.



A gang
Az orvosi szobák előtt pergolas gangot alakítottunk ki, ami t kizárólag a ólgozók használhatnak. A gangot kínai illakáccal futtatjuk be (Wisteria sinensis). A gang hangja az átriumból hallatszó szobások látványva a víz felület.

