

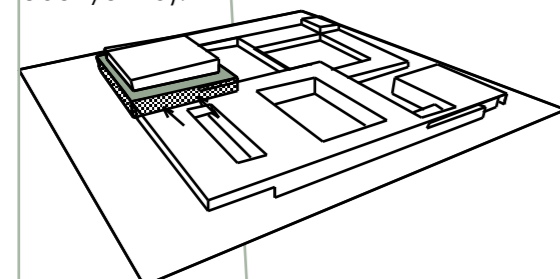
KONCEPCIÓ, TELEPÍTÉS

Tervezési területünk sajátossága, hogy a város északnyugati peremére, a kialakult családi házas beépítés, és a jövőben megvalósuló, lakóövezeti fejlesztési határára esik. Ebben a diffúz téri világban, a telepítést és az építészeti viselkedést, az új struktúrát, 'központot' teremtő erő kell, hogy meghatározza, ugyanakkor a létesítmény nem lehet idegen a környezet léptékétől sem.

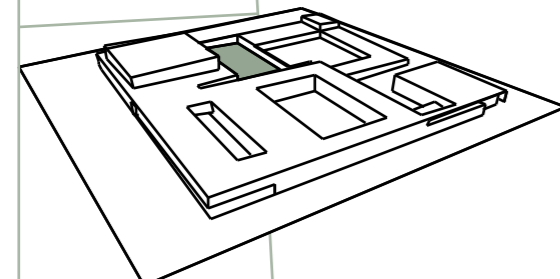
SPORT ÉS RENDEZVÉNYCSARNOK

A külön ütemben is felépíthető sportcsarnok nyugat felől kapcsolódik az iskola tömegéhez.

Előcsarnoka megközelíthető az előbb emített 'fedett-nyitott 'előtér' felől (elsősorban tömegrendezvények esetén), illetve egy -az időjárás függvényében- mobil üvegfelületekkel zártá tehető 'átjáró-folyosón' (a tanulók napi forgalmát lebonyolítva).



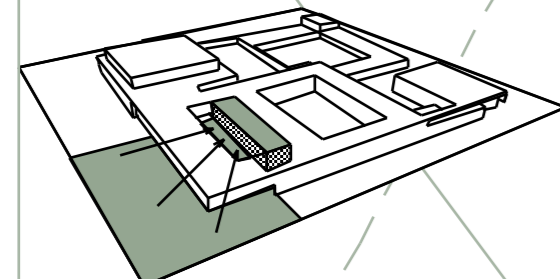
A sportcsarnok keleti hossz-oldalával határosan kapott helyet a lekerített, műanyag borítású kültéri sportpálya, az épületegység geometrikus kompozíciójának részeként.



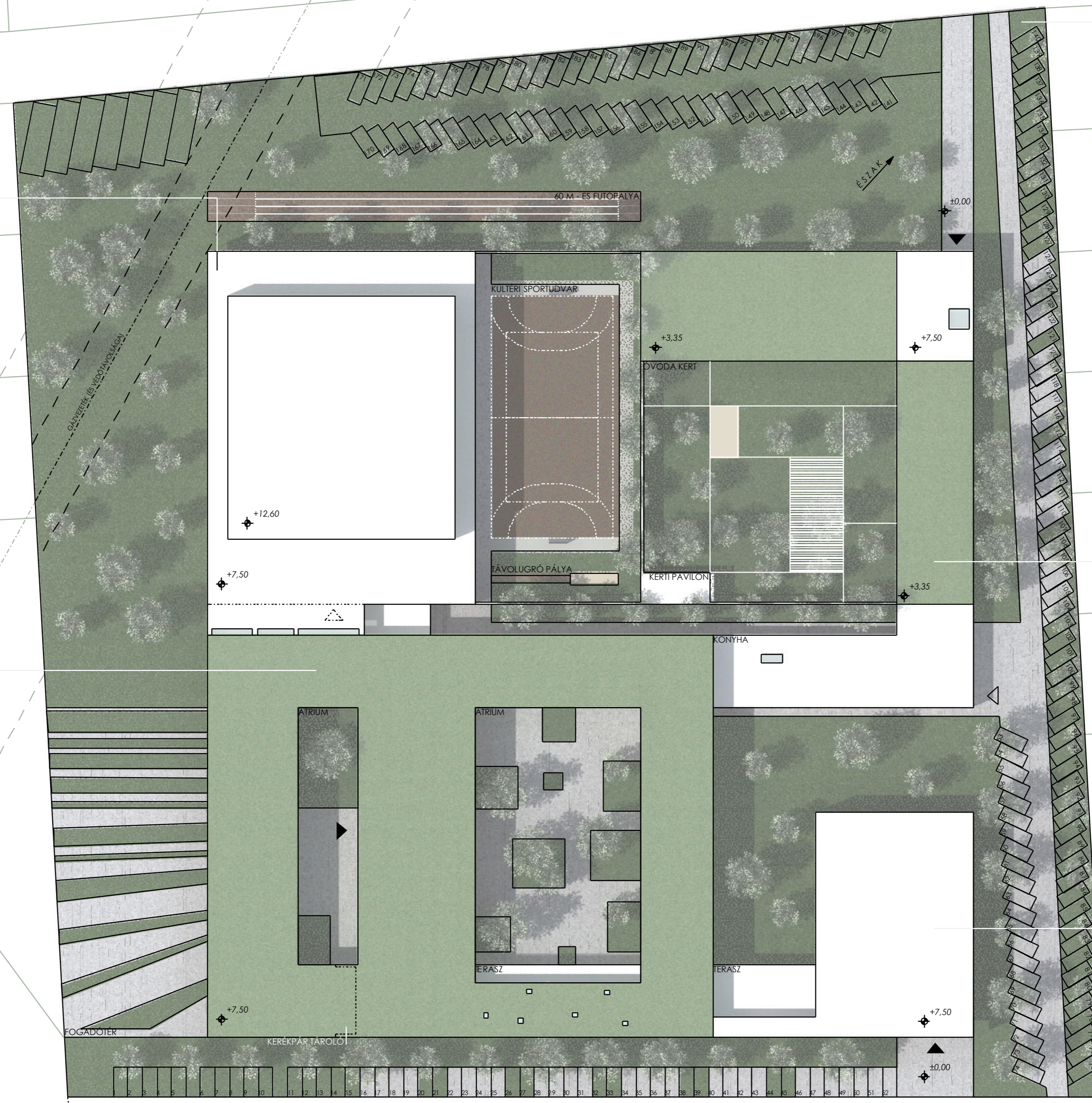
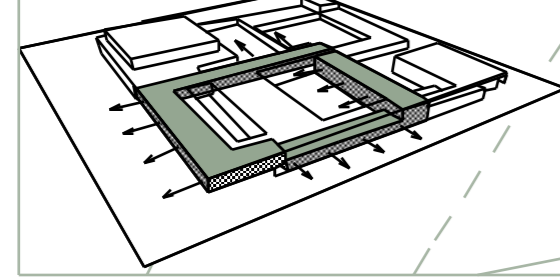
24 TANTERMES ÁLTALÁNOS ISKOLA

Az épületegység első üteme a 24 tantermes iskola, a telek déli tőr-negyedét foglalja el.

Lebegő hatású, előrenyúló emeleti épülettömegével nagyvonalú, fedett-nyitott, a sportcsarnokkal 'közös előteret' képez, egyértelművé téve a gyalogos megközelítés fő irányát.



A délkeletre és délnyugatra tájolt földszinti szárnyakban az alsós (I., II., III. osztályos) termek sorakoznak, önálló másodcsoportokkal. Az átriumra néző tantermi szárnyban, az alsós termek felett 'saját' lépcsőházzal összekötve - a IV. osztályos termek már felkerültek az emeletre, közelebb a felsősök 'világához'. Az emeleten a 'bejáratú fogadótér' feletti szárnyban a felsős tantermei, csoportszobák és zibongó kapott helyet. Az északkeleti szárnyban (az étterem felett) a szaktantermek sorakoznak.

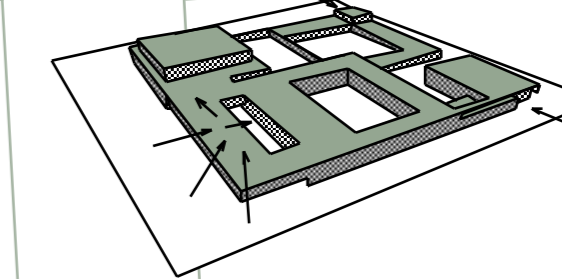


NAGYSZÉBEN UTCA

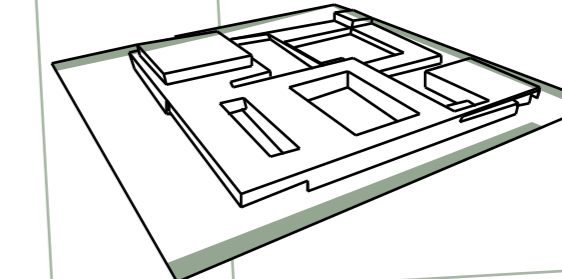
HELYSZÍNRAJZ M=1:500

MEGKÖZELÍTÉS, PARKOLÁS

Elsősorban az iskolának, mint 'vezér-funkciónak' és a 'tömeget vonzó' sportcsarnoknak célszerű az új közpark felől nylnia, a kisebb forgalmú zeneiskola és óvoda önálló megközelítésének biztosítása történhet a Nagyszében utca, illetve a vele párhuzamos új utca felől.

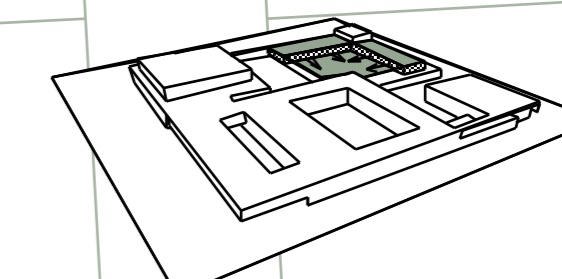


Az intézmények napi parkolási igényét egyrészt a Nagyszében utca felől telekhatáron elhelyezett parkolók sora fedezi, másrészt a gazdasági (konyhai) kiszolgálást is lehetővé tévő belső feltárra szervezett parkolók biztosítják. A parkolók részben szilárd burkolatúak, részben gyeprácsos kialakításúak, a feltételezett használati intenzitás függvényében.



6 FOGLALKOZTATÓS ÓVODA

A telek északi sarkára helyezett 'L' alakú épület, déli tájolású, kerített játszóudvarával alkot egy egységet, s így illeszkedik a telepítési struktúrájába. A játszóudvar fűrétege szerint méretezett fűsított zárfelületén kapnak helyet a korosztály játszó-eszközei. A földszinten a kertre teraszokkal nyíló 6 foglalkoztatót helyeztük el, mosdókkal és állószékkel együtt.



ZENEISKOLA

Az iskola és a sportcsarnok 'szoros' kapcsolata evidens és megoldott, és a zeneiskola is elérhető 'épületen-belül'. A zeneiskola előcsarnokából, a dupla légtérű 400 fős hangversenyterem közvetlenül megközelíthető. Az iskolával összeköttetést biztosító földszinti folyosó mentén sorakoznak a zene-szobák, az ütősök terme, valamint a kamaraterem.

