

## ELŐCSARNOK SZINTJE - 1. EMELET

### KÖZÖNSÉGFORGALMI TERÜLET

1. rámpa
2. nyitott-fedett előtér 88,63 m<sup>2</sup>
3. előcsarnok, recepció 201,97 m<sup>2</sup>
4. büfé - e-olvasó 177,15 m<sup>2</sup>
5. utazó kiállítótér min. 209,39 m<sup>2</sup>
6. konferenciater min. 110,49 m<sup>2</sup>
7. szék raktár 13,35 m<sup>2</sup>
8. ruhatár 23,29 m<sup>2</sup>
9. bolt 41,80 m<sup>2</sup>
10. vizesblokk közönségforgalom számára 29,96 m<sup>2</sup>
11. 3-3 fős vendég öltöző 26,26 m<sup>2</sup>

### KISZOLGÁLÓ TERÜLET

12. közlekedő mag (lépcső, liftek) 53,94 m<sup>2</sup>
  13. 16 fős öltözőcsoport 26,83 m<sup>2</sup>
  14. wc 2,60 m<sup>2</sup>
  15. közlekedő folyosó 52,26 m<sup>2</sup>
- irodablokk:**
16. programszervezői iroda 15,84 m<sup>2</sup>
  17. üzemeltetői munkatárs 14,50 m<sup>2</sup>
  18. ügyvezetői iroda 20,97 m<sup>2</sup>
  19. 8 fős tárgyaló 22,53 m<sup>2</sup>
  20. teakonyha 10,08 m<sup>2</sup>

### KIÁLLÍTÓTÉR SZINTJE - 2. EMELET

#### KÖZÖNSÉGFORGALMI TERÜLET

21. interaktív kiállítótér 766,48 m<sup>2</sup>
22. gyermekmegőrző 15,34 m<sup>2</sup>
23. közlekedő folyosó 67,82 m<sup>2</sup>

#### KISZOLGÁLÓ TERÜLET

24. közlekedő mag (lépcső, liftek) 53,94 m<sup>2</sup>
25. pihenő 5,52 m<sup>2</sup>
26. személyzeti öltöző 8,28 m<sup>2</sup>
27. raktár, karbantartás, műhely 285,78 m<sup>2</sup>

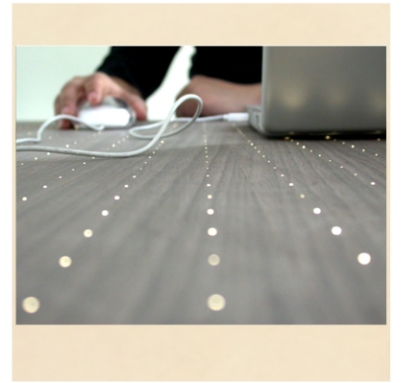
### KIÁLLÍTÓTÉR GALÉRIA SZINTJE - 3. EMELET

#### KÖZÖNSÉGFORGALMI TERÜLET

28. galéria, kiállítótér 328,77 m<sup>2</sup>
29. kreatív foglalkoztató 58,92 m<sup>2</sup>
30. látványlabor 107,82 m<sup>2</sup>
31. vizesblokk 13,69 m<sup>2</sup>
32. közlekedő, előtér 85,12 m<sup>2</sup>

#### KISZOLGÁLÓ TERÜLET

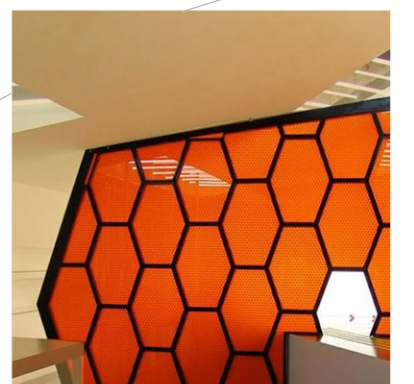
33. közlekedő mag (lépcső, liftek) 53,94 m<sup>2</sup>
34. közlekedő folyosó 10,92 m<sup>2</sup>
35. előkészítő 10,80 m<sup>2</sup>
36. informatikai helyiség 27,33 m<sup>2</sup>
37. gépészet 66,34 m<sup>2</sup>



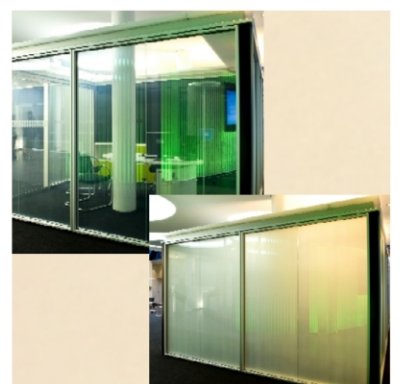
**e-olvasó asztalai:**  
a napfényt kollektorokkal összegyűjtve, üvegszáloptikával bevezetve az asztal természetes megvilágítását adja



**forgóajtó:**  
az ajtó forgatásával a járókelő energiát fejleszt, amit az épületben felhasználnak



**recepciós pult:**  
színes, méhsejtcéllás polikarbonát lap recepciós pult és háttal, megvilágítva



**interaktív válaszfal:**  
az üveg válaszfalak gombnyomásra átlátszótlanná válnak, ezáltal megoldják az intimitást (folyadékkristály-elv)