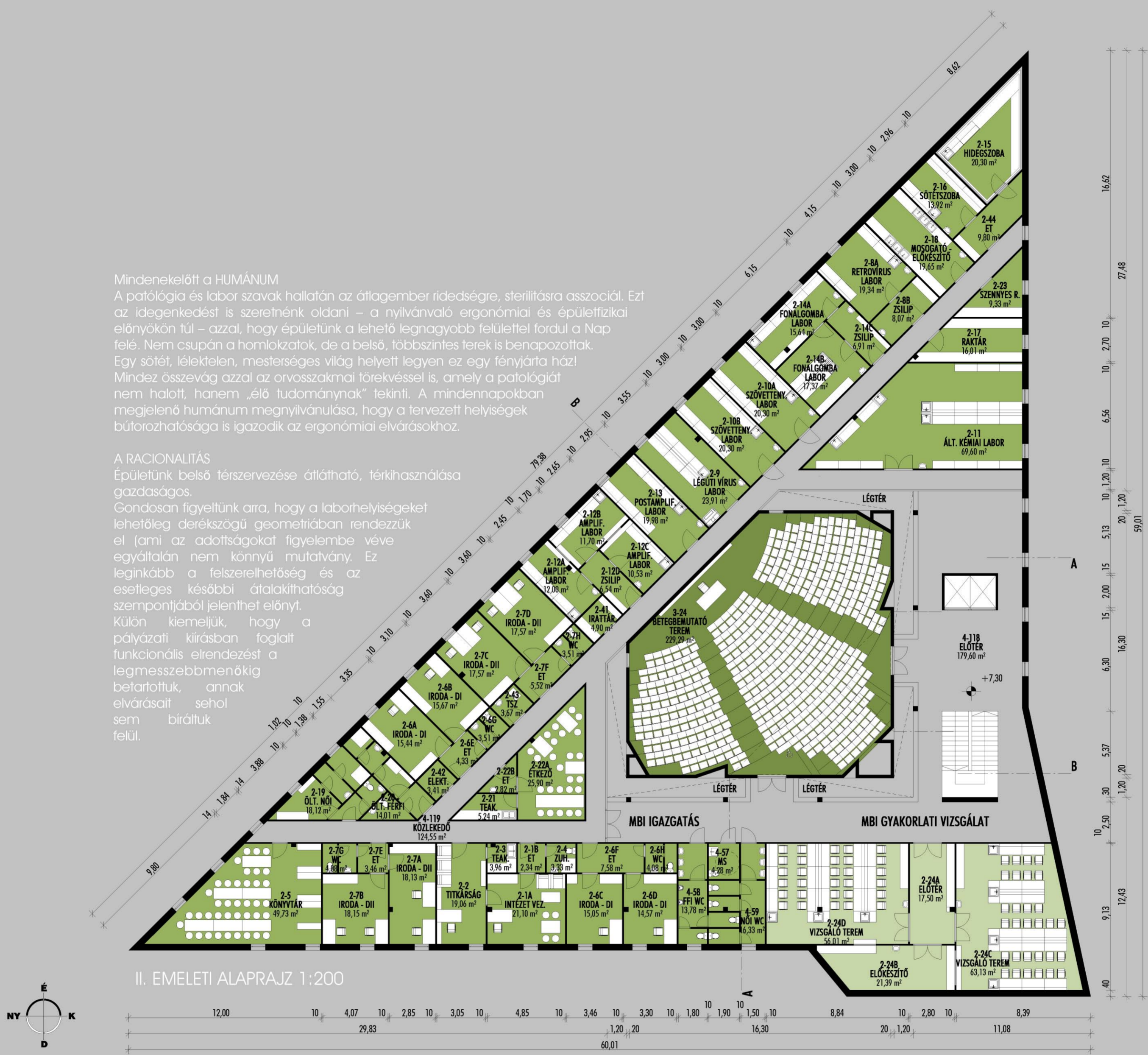


Mindenekelőtt a HUMÁNUM

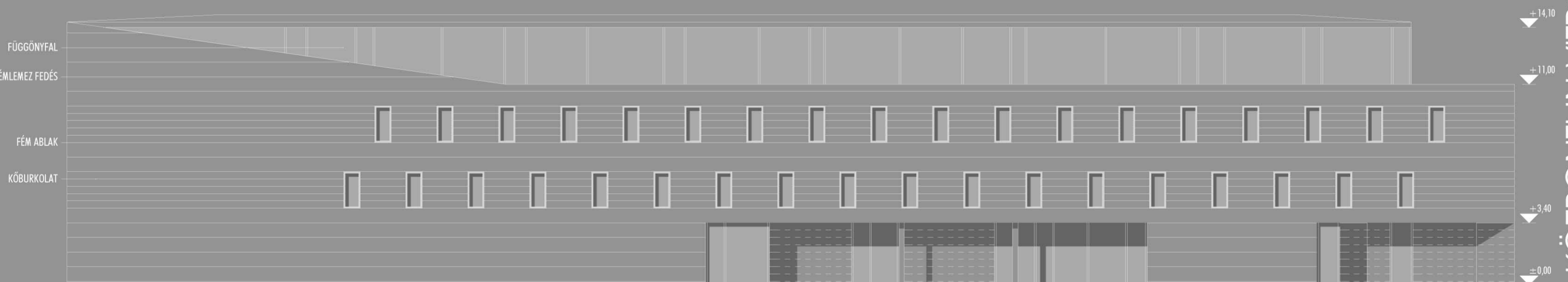
A patológia és labor szavak hallatán az átlagember riedésre, sterilitásra asszociál. Ezt az idegenkedést is szeretnénk oldani – a nyilvánvaló ergonómiai és épületfizikai előnyökön túl – azzal, hogy épületünk a lehető legnagyobb felülettel fordul a Nap felé. Nem csupán a homlokzatok, de a belső, többszintes terek is benapozottak. Egy sötét, lélektelen, mesterséges világ helyett legyen ez egy fényjárta ház! Mindez összesség azzal az orvosszakmai törekvéssel is, amely a patológiát nem halott, hanem „élő tudománynak” tekinti. A mindennapokban megjelenő humánium megnyilvánulása, hogy a tervezett helyiségek bútorozhatósága is igazodik az ergonómiai elvárásokhoz.

A RACIONALITÁS

Épületünk belső térszervezése átlátható, térkihasználása gazdaságos. Gondosan figyeltünk arra, hogy a laborhelyiségeket lehetőleg derékszögű geometriában rendezzük el (ami az adottságokat figyelembe véve egyáltalán nem könnyű mutatóvány). Ez leginkább a felszerelhetőség és az esetleges későbbi átalakíthatóság szempontjából jelenthet előnyt. Külön kiemeljük, hogy a pályázati kiírásban foglalt funkcionális elrendezést a legmesszebbmenőkig betartottuk, annak elvárásait sehol sem bíráltuk felül.



II. EMELETI ALAPRAJZ 1:200



ÉSZAKNYUGATI HOMLOKZAT 1:200

