

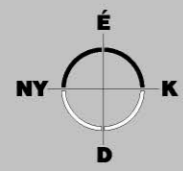
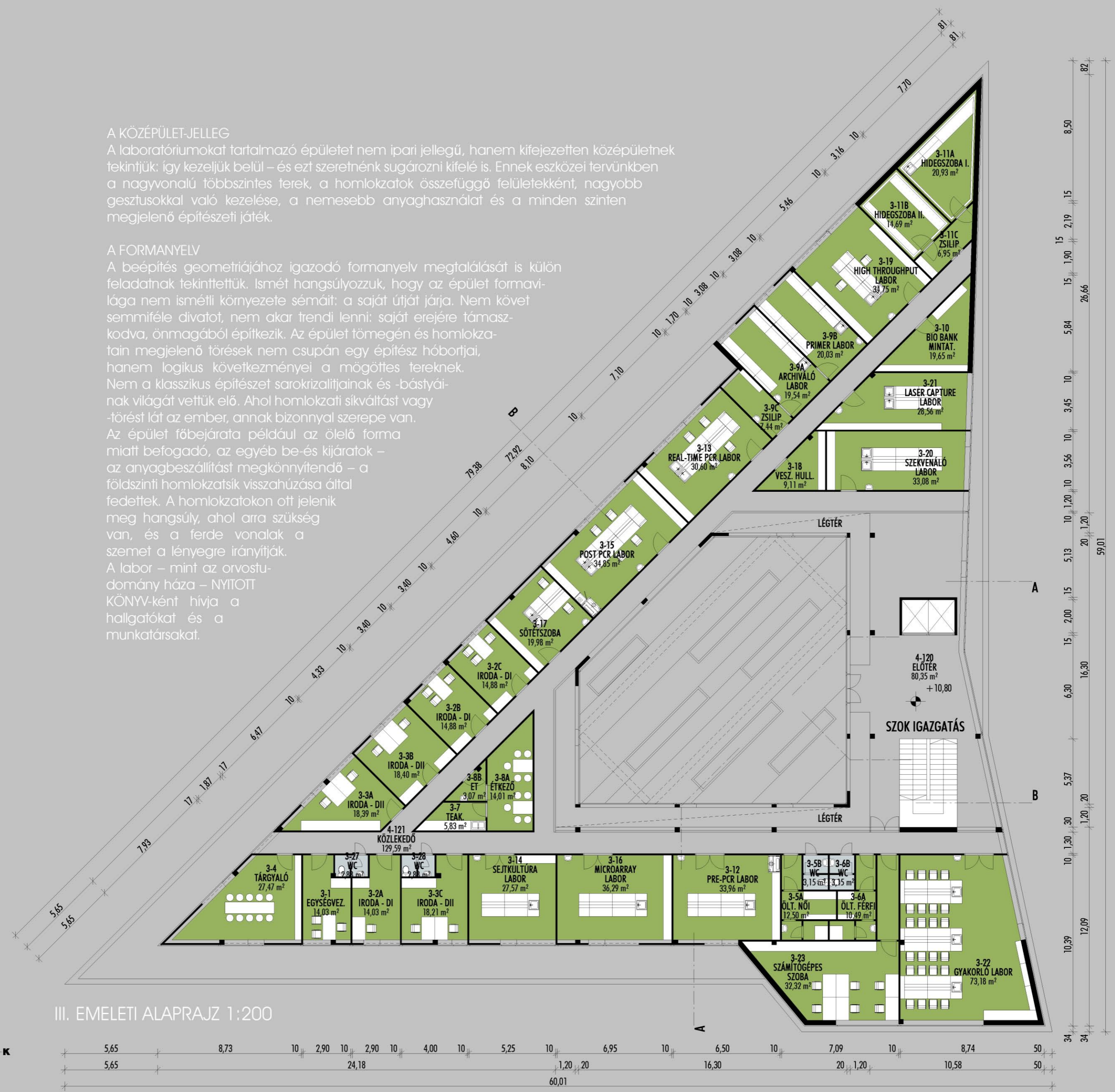


A KÖZÉPÜLET-JELLEG

A laboratóriumokat tartalmazó épületet nem ipari jellegű, hanem kifejezetten középületnek tekintjük: így kezeljük belülről – és ezt szeretnénk sugározni kifelé is. Ennek eszközei terveinkben a nagyvonalú többszintes terek, a homlokzatok összefüggő felületekként, nagyobb gesztusokkal való kezelése, a nemesebb anyaghasználat és a minden szinten megjelenő építészeti játékok.

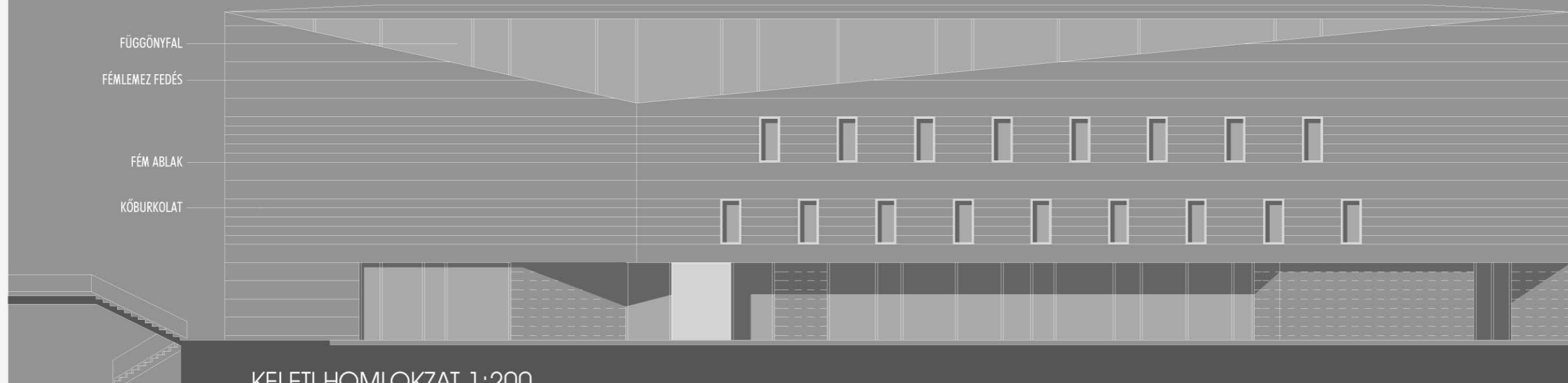
A FORMANYELV

A beépítés geometriájához igazodó formanyelv megtalálását is külön feladatnak tekintettük. Ismét hangsúlyozzuk, hogy az épület formavilága nem ismételi környezetét: a saját útját járja. Nem követ semmilyen divatot, nem akar trendi lenni; saját erejére támaszkodva, önmagából építkezik. Az épület tömegén és homlokzatain megjelenő törések nem csupán egy építész hobbitjai, hanem logikus következményei a mögöttes tereknek. Nem a klasszikus építészet sarokzalaiinak és -bástyáinak világát vettük elő. Ahol homlokzati síkváltást vagy -törést lát az ember, annak bizonytalansága van. Az épület főbejárata például az ölelő forma miatt befogadó, az egyéb be- és kijáratok – az anyagbeszállítást megkönnyítendő – a földszinti homlokzatsík visszahúzósa által fedettek. A homlokzatokon ott jelenik meg hangsúly, ahol arra szükség van, és a ferde vonalak a szemét a lényegre irányítják. A labor – mint az orvostudomány háza – NYITOTT KÖNYV-ként hívja a hallgatókat és a munkatársakat.



III. EMELETI ALAPRAJZ 1:200

FÜGGŐNYFAL
FÉMLEMEZ FEDÉS
FÉM ABLAK
KÖBURKOLAT



KELETI HOMLOKZAT 1:200