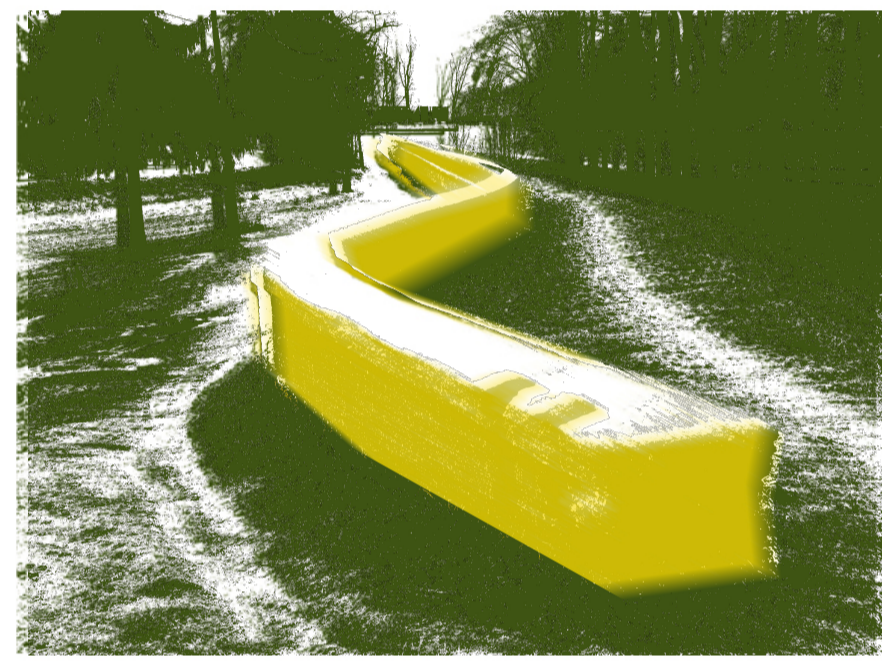


...ez a „bumeráng” forma az egyetem területén lévő többi épület felé **nyitott**. Az épület így szimbolikusan, akár az **őlelő kéz**, magához vonzza a tudást, a fejlesztéseket, a technika és a tudomány területén elért legfrissebb eredményeket...Az épület nyitott a friss szellemre, a friss gondolatokra, ami az egyetem területéről (is) **felé áramlik**...



...az autózással járó **dinamikát**, lendületet kívántuk megidézni az épület formálásában valamint ugyanezek a dinamikus gesztusok fedezhetők fel a telket határoló töltés és árvízvédelmi műtárgy vonalában **töréseiben, hajlataiban**, miközben a távolba futnak...



...az épület teteje szabadon látogatható tér ahová többek között az épület körül tekerő rámpán lehet feljutni. A rámpa **szimbolikus** jelentést is képvisel. Az emberi tudás és szellem **fejlődésének** rögs útja, melyben az emelkedés a fejlődést jelenti, ahol azonban elkerülhetetlenek a megtorpanások, kitérők. Bizva benne, hogy az emberiség jó úton halad vagy éppen hogy jó útra tér, ez a fejlődési vonal **iránymutató**, mely mentén felfelé haladva időnként bepillantást nyerünk az épület belső terébe, ahol **szellemi erőnk** legújabb előremutató vívmányai kerülnek bemutatásra...

...egy itt újonnan létesítendő ház esetén nem megengedhető, hogy az kizárólag önmagáért létezzen. Ezért mi azt javasoljuk, hogy a mellett, hogy a kiállítási központ maradéktalanul betölti funkcióját, a diák és **városi élet egy új szintere** is legyen. Ilyen publikus terek az épület teteje, a hozzá vezető rámpa, a ház ölelése által közrefogott tér és annak szerves folytatása a lépcsős rámpa, ami találkozási pont is egyben valamint a büfé-kávézó. **Napjainkban**, amikor az emberek egyre kevesebbet érintkeznek, kommunikálnak egymással nagy szükség van az ilyen jellegű **találkozási lehetőségekre**...



...nem csak az épület és a benne működő funkció összhangjához választottuk a homlokzaton a beton felületet, hanem ezzel az egyetem területén található többi épületen megjelenő, az adott kor lehetőségei szerint kivitelezett betonburkolatokhoz is **kapcsolódni kívántunk**. Továbbá finom **gesztusokkal** kívánjuk jelezni a téma iparhoz, az **iparszerű** előállításához és fejlesztésekhez való szoros kötődését...



- 1 szabadtéri kiállítás
- 2 találkozási pont
- 3 tető - tudáspark
- 4 látogatói bejárat
- 5 kiállítás logisztikai bejárat
- 6 gazdasági bejárat
- 7 személyzeti parkoló
- 8 busz parkoló



HELYSZÍNRAJZ m1.500

ELŐREMUTATÓ  
BEFOGADÓ  
OKTATÓ  
INTERAKTÍV  
TRANSPARENTS  
PUBLIKUS  
SZIMBOLIKUS  
MEGÚJULÓ  
DINAMIKUS  
JÁTEKOS

01

AGÓRA-PÓLUS tervpályázat GYŐR

