

12/6

EMELETI ALPRAJZ
SZÍNHÁZI ELŐADÁS ESETÉN

M=1:200

TERVEZETT ÁLLAPOT

ÉPÜLETREKONSTRUKCIÓ

**ESZTERGOM
IMAHÁZ UTCA 2
HRSZ. 19839**

TANULMÁNYTERV

2008. SZEPTEMBER HÓ

MEGRENDELŐ:

ESZTERGOM VÁROS ÖNKORMÁNYZATA
2500 ESZTERGOM, SZÉCHENYI TÉR 1.

TERVEZŐK:

VEZETŐ ÉPÍTÉSZEK:

König *Wagner*
KÖNIG TAMÁS DLA WAGNER PÉTER DLA
E-1/01-0251 E-1/01-0118

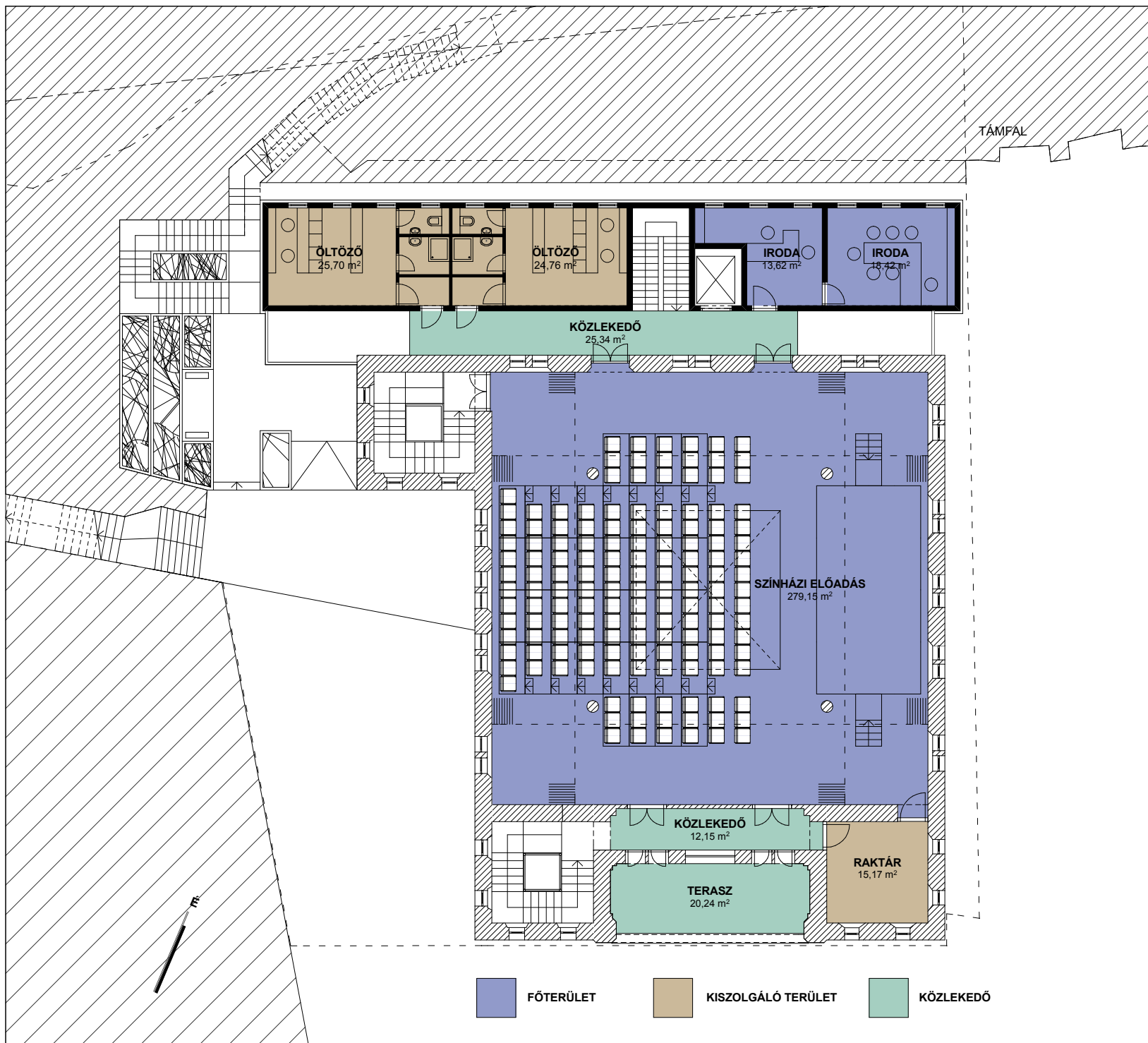
ÉPÍTÉSZ MUNKATÁRSÁK:

HOLTSÁG ÁGNES RIMELY ÁDÁM
E-2/13-1048 E-2/01-0206

SZERKEZETTERV: SZÍNHÁZTECHNIKA:
BALOGH BÉLA STRACK LŐRINC
T-1/01-3019

ÉPÜLETGÉPÉSZ: ELEKTR. TERVEZŐ:
ERHARDT LAJOS RÉVHEGYI FERENC
GT-1-1340 V-1/T-01-0092

MŰVÉSZETTÖRTÉNÉSZ:
SIMON ANNA



FŐTERÜLET
 KISZOLGÁLÓ TERÜLET
 KÖZLEKEDŐ