

MEGKÖZELÍTÉS



BÉEPÍTÉSI ADATOK

Helyrajzi szám: 10663, 10664, 10667
 Övezet: Kk13/S40/40-K2-/J200
 Telekterület: 3752 m²
 Beépítés: 1497 m²
 Beépítési %: 39,89%

Zöldfelületi mérleg
 Burkolt felület: 693 m²
 Zöldfelület: 1562 m² [41,63%]

Parkoló-mérleg
 Felszíni parkoló száma: 2 db mozgássérült parkoló
 Felszín alatti parkoló: 48 db

HELYSZÍNRAJZ m 1 : 500

Telepítés

Tervezési helysíkunk adottságai kevés kapcsolódási teret engednek az egyetem kialakult struktúrájához. A főhomlokzat uttal párhuzamos ívvel, fölött a beépítési kontúrjából kialakult igen szép ötszög forma belső tagolása ami a számunkra fontos helyszíni irányok, adottságok következménye. A főhomlokzat uttal párhuzamos, a régi galéria merleleges kecsapása egyszerre ad megfelelő megközelítési felületet, valamint az ut terebélyének megközelítésétől szög kiütést enged az ártér felé. Ugyan ennek a szerkesztési elvnek köszönhető, hogy a kiállítási csarnok hosszirányú merleleges a régi galéria, így az esetleges további, a kiállítás emeltetett fejlesztések esetén megfelelő vizuális kapcsolatot jelent a dunai természeti környezettel. Az épület elhelyezését fontos volt a megfelelő vezérsík megtalálása. Kívánatosnak tartunk, hogy a földszinti kiállító- és fogadóter szintje a régi gát melletti gyalogút szintmagasságával egyezzen. Ezzel is tovább erősödik a kapcsolat a természeti környezettel.

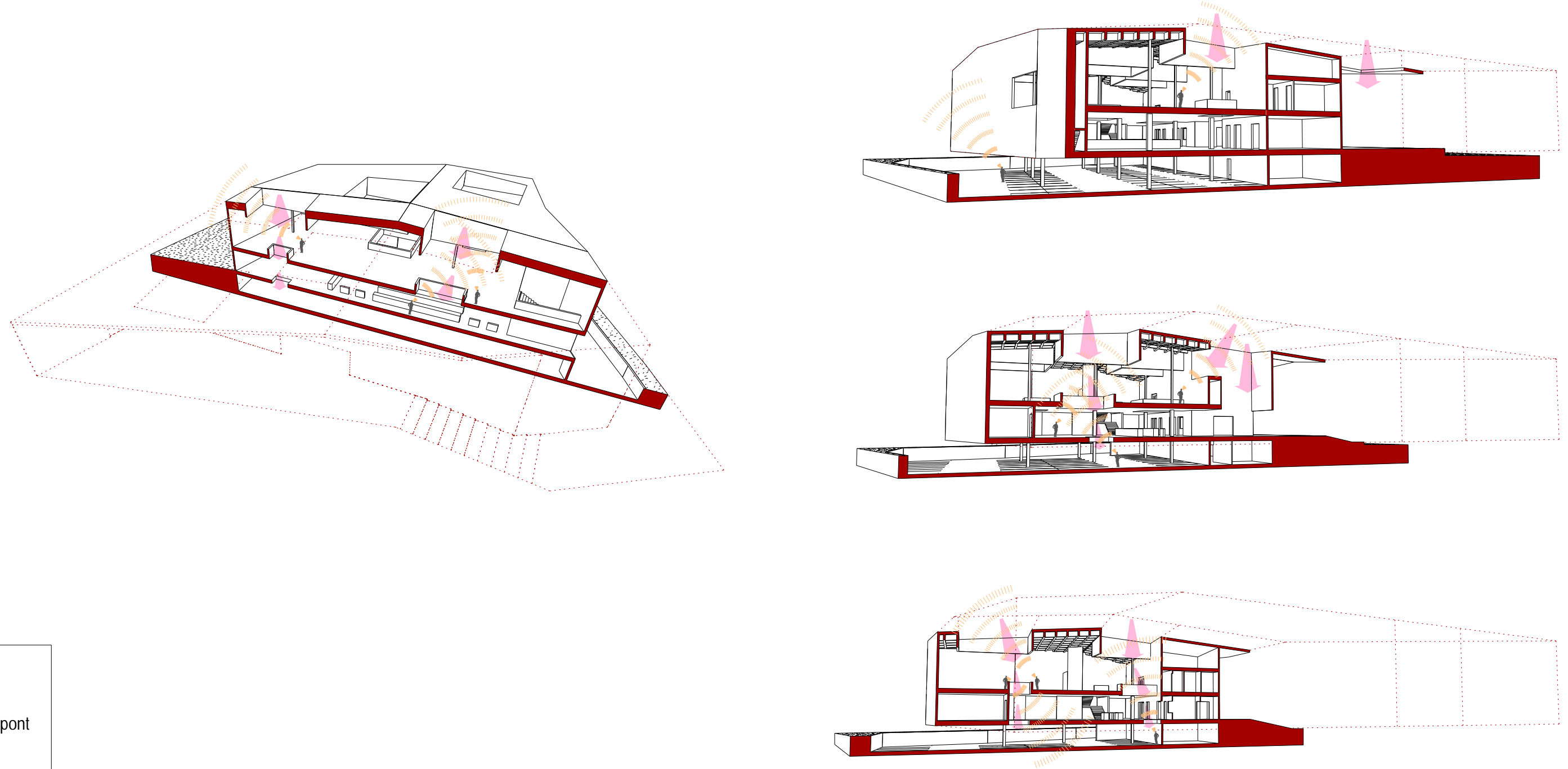
Belső kommunikáció

Épületünk belső lérszervezetét úgy alakítottuk ki, hogy a látogatók az épület minden pontján, a terepszint alatti parkolótól egészen a kiállító csarnokig egy izgalmas történet részesülhessenek. A szintek közötti födémek lukasztásával lehetőséget adunk arra, hogy már a parkolás pillanatától kezdve betekintést nyerjünk a kiállítóterre sajátos hangulattal. Így a födémkivágásokon keresztül nem csak a megfelelően szabályozható természetes fény járja át az épületet, hanem a közönség fantáziája is.

Kommunikáció kifelé

Fontos, hogy egy kiállítási épület ne csak az épületen belül legyen képes közvetlenül létezőknek céljait, hanem kifelé, külső környezete felé is. Arra törekedtünk, hogy ez a külső kommunikáció elsősorban közösségi célokat szolgáljon, az agrár funkcióknak megfelelően, és csak másodsorban tartalmazzon olyan látvány elemeket, reklám felületeket, amik esetleg túl erőszakosan hatnának a Dunai ártér melletti egyetemi területen. Építészeti koncepciónk egyik legfontosabb eleme az egyetemi kontúrral párhuzamos fedett-mélyített tér, ami képes szabadterű kiállítások befogadására, szolgálhat szabadterű rendezvények helyszínként, vagy egyszerűen fedett találkozóhely az egyetem ifjúsága számára. A teli léforduló, Hídóvartól útra néző fala alkalmas mediatábláknak, vetített, vagy oriszpaklatul megfelelő hirdetőfelület a fő megközelítési irány felől.

KOMMUNIKÁCIÓ



Agóra Pólus
 GYŐR
 Interaktív Kiállítási Központ

országos tervpályázat
 2009. február

00

