

R01	Terasz - járható lapostető
1. 4,5 cm	12/4,5 cm mikro-bordásított deszka (TELIFA)
2. 5 cm	5/20mm frakciójú bazaltzúzalék (12/5cm TELIFA palló - párnafa)
3. 10 cm	20/40mm frakciójú bazaltzúzalék
4. 0,8 cm	nem szőtt műanyag fátyollal kasírozott dombornyomott műanyag felületszivárgó lemez
5. 2 rtg	hegesztett modifikált bitumenes vastaglemez csapadékvíz elválasztásig
	As aló réteg legalább 4mm vastagságú, poliszter betétes, a felső réteg legalább 4mm vastagságú, poliészter betétes. Mindkét réteg teljes felületen légszivárgással rögzített, mindkét irányban 10cm-es átlapolással oldva, felső réteg fél lemezzel eltolással fektetve.
6. 1 rtg	hideg bitumen más kellő vastagság (szakítóerő > 700N/5cm, szakadányulás 308, hidegbitumenszálak tartósság +100°C)
7. 2- cm	monolit vasbeton lemez
8. 20 cm	tömörített kavicsfeltöltés - szivárgó réteg
9. 0,5 cm	monolit vasbeton lemez

R02	Terasz - előtér - közlekedő padló
1. 0,5 cm	ütemeltő műgyanta burkolat
2. 8,5 cm	aljazbeton
3. 1 cm	legalább 4 mm vrg. poliszter fátöl betétes modifikált bitumenes vastaglemez talajnedvesség elválasztásig (szakítóerő > 700N/5cm, szakadányulás 308, hidegbitumenszálak tartósság +100°C)
4. 1 cm	hideg bitumen más kellő vastagság (0,3 - 0,5 kg/m ² anyagfelhasználással)
5. 15 cm	monolit vasbeton lemez
6. 30 cm	tömörített kavicsfeltöltés - szivárgó réteg
7. cm	termett talaj

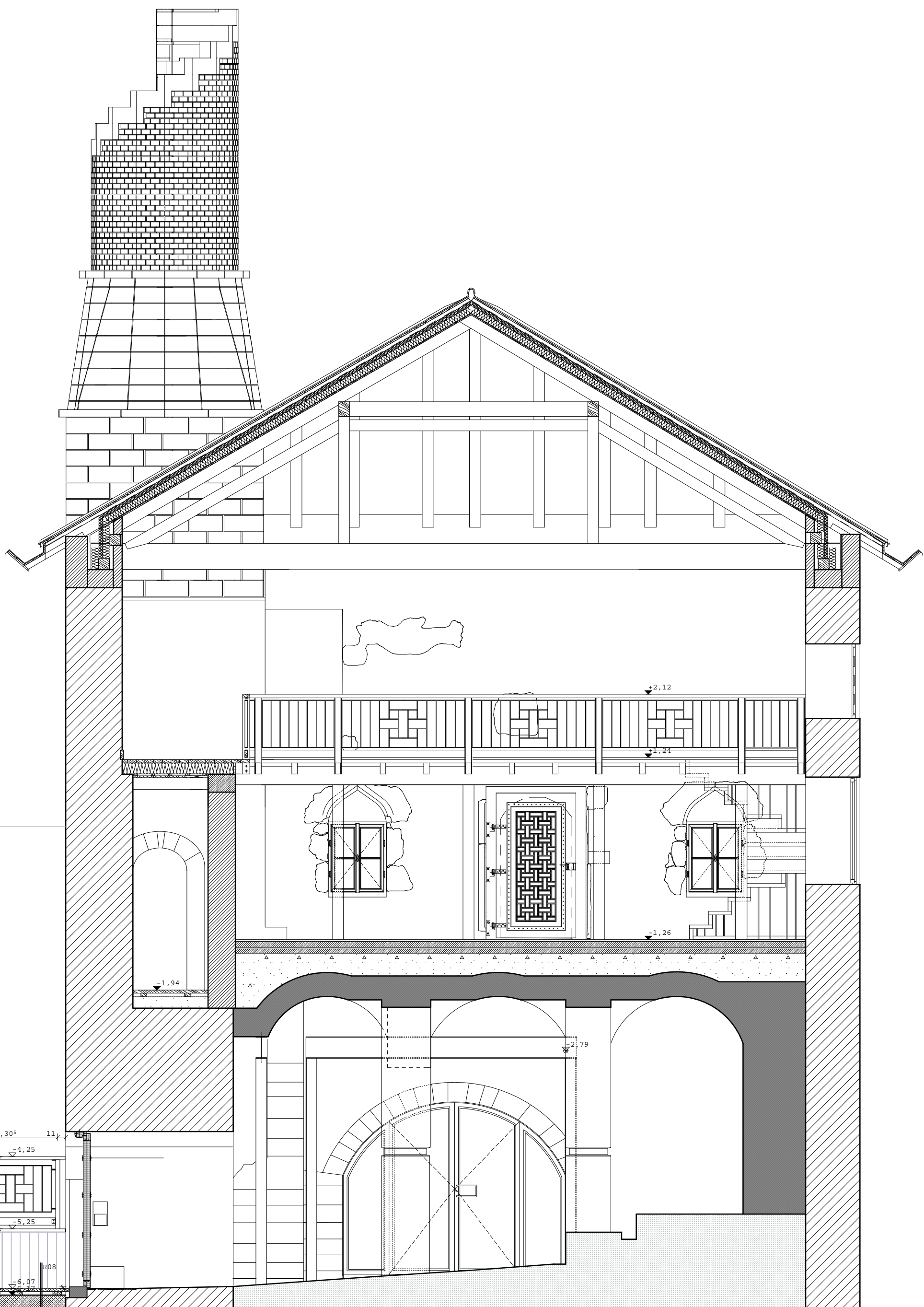
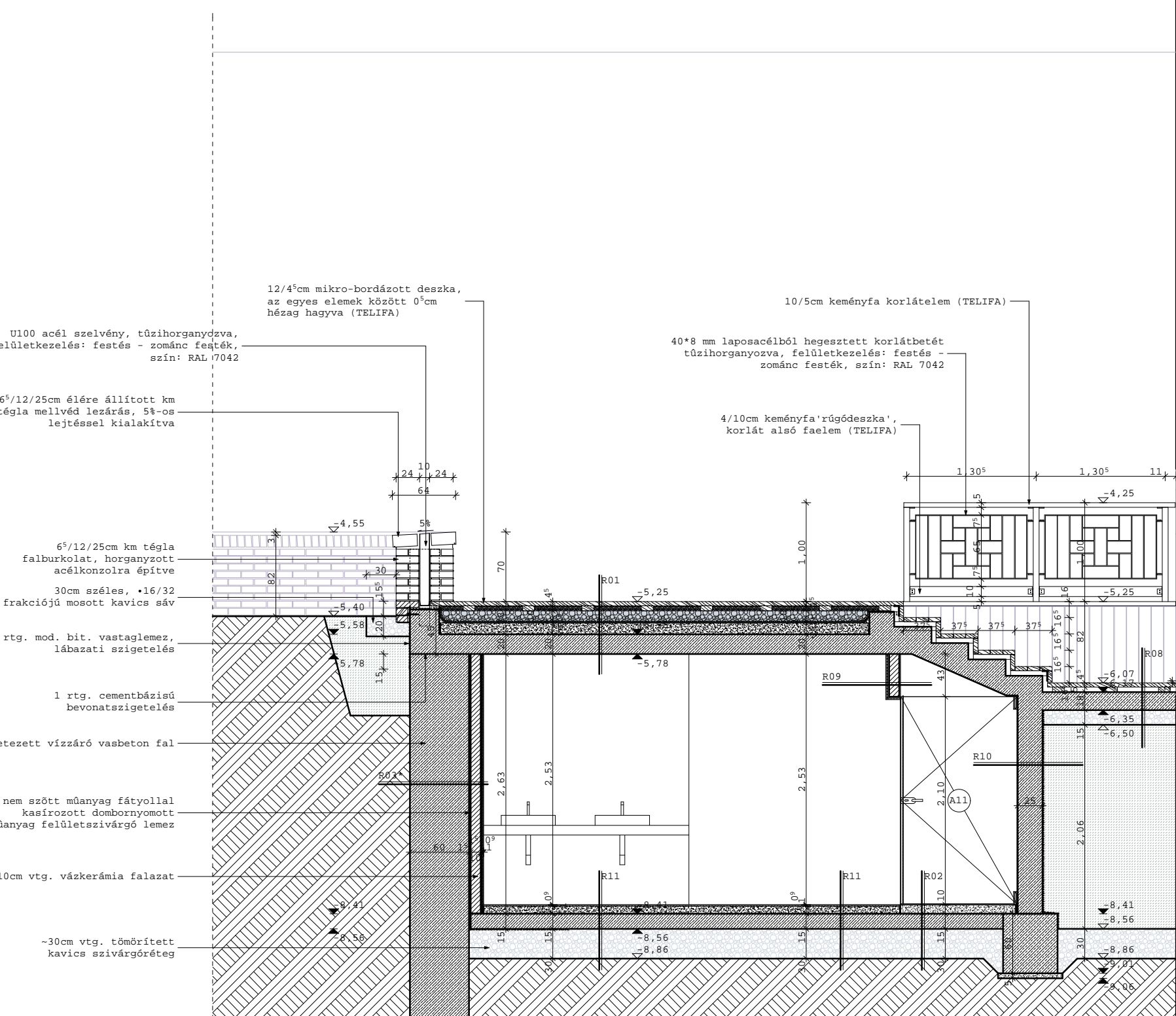
R03*	Terasz - vízáró fal vízszelvény
1. 0,9 cm	greslap falburkolat, 45*22 cm-es lapokból, matt grafitzürke felülettel
2. 0,5 cm	flexibilis ragasztó
3. 1 cm	ütemeltő - használati víz elleni cementbázisú bevonatszigetelés
4. 1,5 cm	bejáró oldali vakolat
5. 10 cm	vákerámia falazat
6. 0,8 cm	nem szőtt műanyag fátyollal kasírozott dombornyomott műanyag felületszivárgó lemez
7. 60 cm	monolit vasbeton fal - méretezett vasbeton részal vízáró betonból
8. cm	termett talaj

R08	Terasz - lépcső - közlekedő pihenő padló
1. 4,5 cm	12/4,5 cm mikro-bordásított deszka (TELIFA)
2. 5 cm	5/20mm frakciójú bazaltzúzalék (12/5cm TELIFA palló - párnafa)
3. 18 cm	monolit vasbeton lemez - vasbeton lépcsőszerkezetre rögzítve
4. 15 cm	tömörített kavicsfeltöltés
5. cm	termett talaj

R09	Terasz - mozdó - közlekedő válaszfal
1. 1,5 cm	vakolat
2. 10 cm	vákerámia falazat
3. 1,5 cm	vakolat
4. 1 cm	ütemeltő - használati víz elleni cementbázisú bevonatszigetelés
5. 0,5 cm	flexibilis ragasztó
6. 0,9 cm	greslap falburkolat, 45*22 cm-es lapokból, matt grafitzürke felülettel

R10	Terasz - közlekedő - külső határoló fal
1. 0,5 cm	glettelés
2. 25 cm	monolit vasbeton fal
3. 0,8 cm	nem szőtt műanyag fátyollal kasírozott dombornyomott műanyag felületszivárgó lemez
4. cm	tömörített kavicsfeltöltés

R11	Terasz - mozdó padló
1. 0,9 cm	greslap burkolat, 45x45 cm-es lapokból, matt, grafitzürke felülettel
2. 0,5 cm	flexibilis ragasztó
3. 1 cm	ütemeltő - használati víz elleni cementbázisú bevonatszigetelés
4. 7 cm	aljazbeton
5. 1 cm	legalább 4 mm vrg. poliszter fátöl betétes modifikált bitumenes vastaglemez talajnedvesség elválasztásig (szakítóerő > 700N/5cm, szakadányulás 308, hidegbitumenszálak tartósság +100°C)
6. 1 cm	hideg bitumen más kellő vastagság (0,3 - 0,5 kg/m ² anyagfelhasználással)
7. 15 cm	monolit vasbeton lemez
8. 30 cm	tömörített kavicsfeltöltés - szivárgó réteg
9. cm	termett talaj



Anyagjelölés:

	vasbeton
	beton
	kő falazat
	tégla, vákerámia
	fa (TELIFA)
	kavics
	nagyobb frakciójú bazaltzúzalék
	kisebb frakciójú bazaltzúzalék
	feltöltés
	termett talaj
	ásványi szálak hőszigetelés

+0,00 = +112,15mBf

A méretek a helyszínen ellenőrizendőek!

beruházás megnevezése:
Esztergom - Vízárosi Rózsakert

ingatlan címe:
2500 Esztergom, Berényi Zs. út.
hrsz.: 16289, 16290, 16291/2, 16292

megbízó:
ROSENBERG HUNGÁRIA Kft.
2531 Tokodaltáró, József A. u. 34.

az építető képviselője:
Szekeres József
ügyvezető igazgató

régészet:
Dr. Horváth István régész
Dr. Gerő Győző régész, turkológus

építéssz.:

M&M ARCHITEKTÉSZ Mérnöki Iroda Kft.
1111 Budapest, Budafoki út 10/C, IV/2. - Tel./Fax: 1/209-05-33

vezető tervező:
Mezős Tamás
E-1/01-0024

tervező:
Árva József okl. építészmérnök
Fekete Anikó okl. építészmérnök
Gyenes-Szabó Virág okl. építészmérnök

statikus tervező:
Varga Ernő
T-1/11-0301

gépszerviz tervező:
Sasvári Gábor
G-1/11-0279

elektromos tervező:
György Zoltán
V-1/11-0295

a terv típusa:
kiviteli terv

tervleírás:
F - F metszet

dátum:
2008. december

lépték:
M = 1:50

rajzszám:
É09-m1