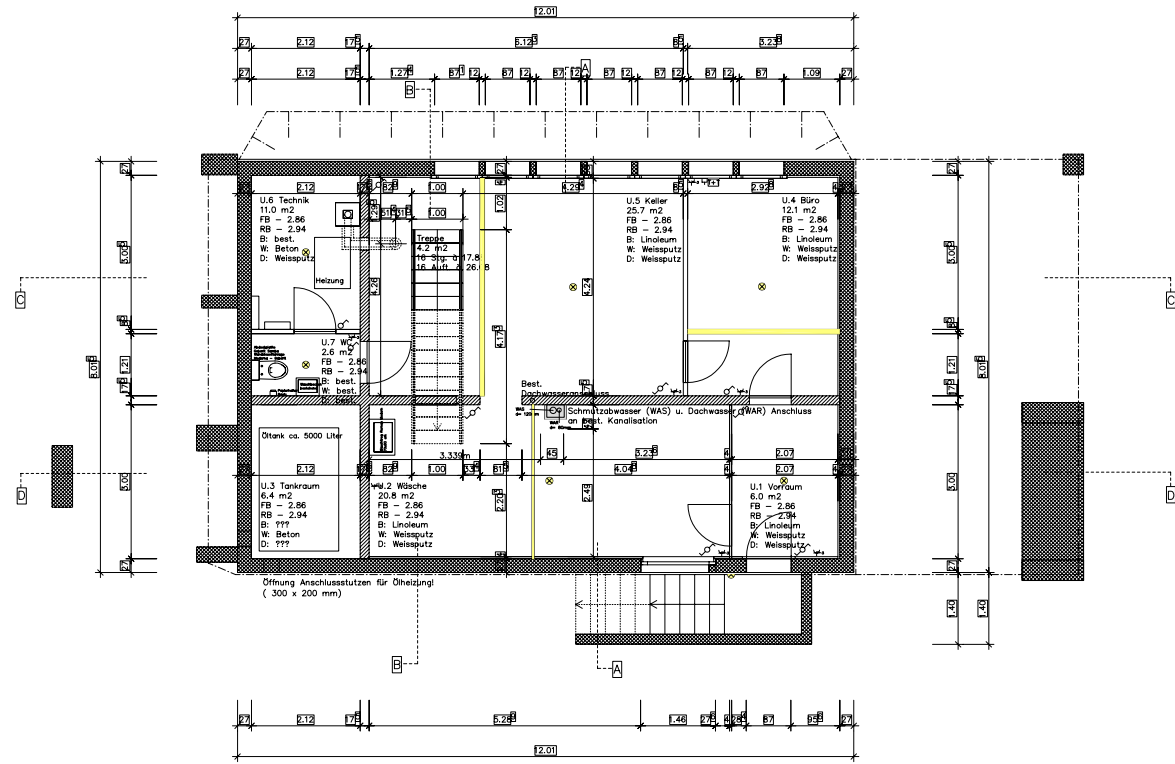


Dorneckweg



W.1 Aussenwand UG	361 mm
Kupfer - Streckmetall	1 - 2 mm
Leitung	40 mm
Beton	270 mm
Dämmung (Secopor) -> bestehend	50 mm
Putz	

- Legende Elektro:**
- ⊕ Steckdose
  - ⊕ Mehrfachsteckdose
  - ⊕ Deckenleuchte
  - ⊕ Wandleuchte
  - ⊕ Schalter
  - ⊕ Wechselschalter
  - ⊕ Telefon Steckdose
  - ⊕ Osram Linestra Lampe
  - ⊕ Sonnerle-Glocke
  - ⊕ Sonnerle

Die Masse sind vom Unternehmer zu kontrollieren und am Bau zu prüfen!



- Legende:**
- Abbruch
  - Beton
  - Backstein
  - Dämmung

OK FB Erdgeschoss = +/- 0.00 = 350.88 mUM

**Definitive Ausführungsplanung**  
 Projekt 280 Aufstockung und Renovation EFH  
 Familie Brunner - Kündig  
 Dorneckweg 12, 4102 Witterswil

Plan **UNTERGESCHOSS** M 1:50  
 Bauherr Familie Brunner - Kündig  
 C. F. Meyer - Strasse 8  
 4059 Basel

Architekt Luca Selva  
 Architekt ETH BSA SIA  
 Vaduzstrasse 461, 280 78 00  
 CH - 4001 Basel

Ortsskizze 60/84 PlanNr. 280\_W\_1.01  
 Datum 25.01.2006 gzt.