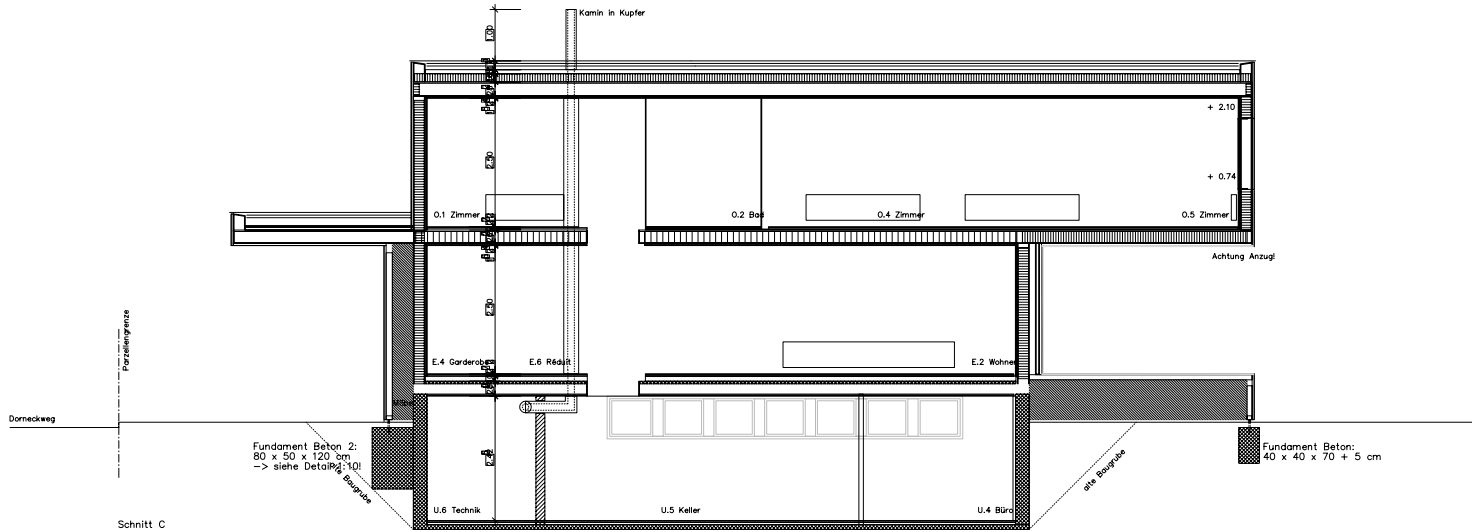
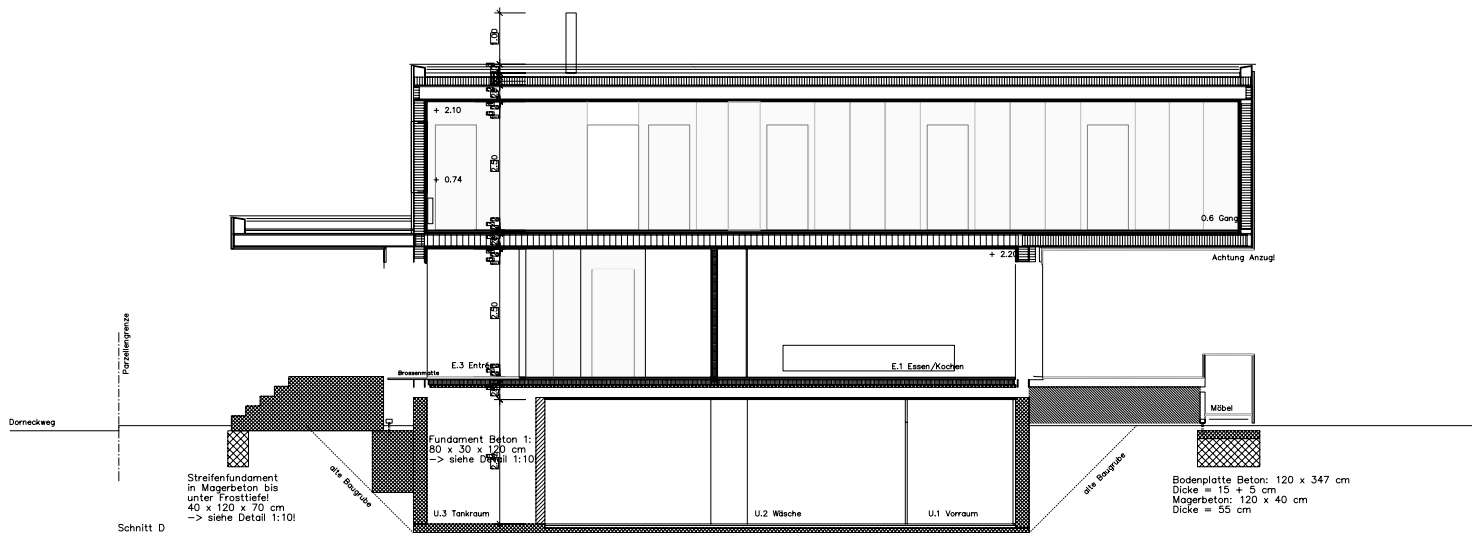


- D.1 Dach 561 mm
- Extensive Begrünung
- Pflanzsubstrat (mineral. 560mm)
- Wassersperre
- Wurzelschutzlage
- Polymerrillensdichtungsbahn 2-lagig
- Trennlage (Kunstfaservlies) 160mm
- Wärmedämmung (PU) 160mm
- Dampfsperre 27mm
- Rippe 240 mm
- OSB 15 mm
- Lattung 24 mm
- Fermacell 15 mm
- Weissputz
- W.5 Innenwand Nassbereich: 1 mm
- Wandplatten 4 - 6 mm
- Flexibler Fließmörtel 2 - 3 mm
- Kleber 2 mm
- Gründierung 15 mm
- Fermacell 15 mm
- Holzständer/Dämmung 100 mm
- Fermacell 15 mm
- Weissputz
- W.4 Innenwand OG trogend 210 mm
- Weissputz 15 mm
- Fermacell 15 mm
- Holzständer/Dämmung 180 mm
- Fermacell 15 mm
- Weissputz
- W.3 Innenwand EG u. OG 13 mm
- Weissputz 15 mm
- Fermacell 15 mm
- Holzständer/Dämmung 100 mm
- Fermacell 15 mm
- Weissputz
- W.2 Aussenwand EG u. OG 310 mm
- Kupfer - Streckmetall 1 - 2 mm
- Lattung 40 mm
- Windpapier 15 mm
- Holzständer/Dämmung (isol) 100 mm
- OSB (Lageleib) 15 mm
- Lattung 24 mm
- Fermacell 15 mm
- Weissputz
- W.1 Aussenwand UG 362 mm
- Kupfer - Streckmetall 2 mm
- Lattung 40 mm
- Beton 270 mm bestehend
- Dämmung (Secopor) -> bestehend
- Putz
- B.5 Boden Nassbereiche 366 mm
- Flexfuge
- Bodenplatten 4 - 6 mm
- Flexibler Fließmörtel 2 - 3 mm
- Flüssige Dämmplatte 2 mm
- Kleber 2 mm
- Gründierung 15 mm
- Hochwasserverteilte Sperrplatte AW 100 25 mm
- Trittschalldämmung 20 mm
- 3-Schichtplatte 27 mm
- Rippe 220 mm
- OSB 15 mm
- Lattung 24 mm
- Fermacell 15 mm
- Weissputz
- B.4 Boden EG Sitzplatz 127 mm
- Rost Lärchenriemen 20 mm
- Unterkonstruktion ca. 100 mm
- B.3 Boden OG 369 mm
- Lärchenriemen ca. 20 mm
- Lagerlatten (Rost) 18 mm
- Trittschalldämmung 20 mm
- 3-Schichtplatte 27 mm
- Rippe 220 mm
- OSB 15 mm
- Lattung 24 mm
- Fermacell 15 mm
- Weissputz
- B.2 Boden EG 436 mm
- Lärchenriemen ca. 20 mm
- Lagerlatten 27 mm
- Rost (ausgedrückt u. geschliffen) 20 mm
- Überbeton 20 mm bestehend
- Torbauweise -> bestehend
- Lattung 24 mm bestehend
- Fermacell 15 mm
- Weissputz
- B.1 Boden UG ca. 180 mm
- Liniolium 2 mm
- Schichtung (Holz) -> bestehend
- Lattung (Holz) -> bestehend
- Magerbeton -> bestehend



Schnitt C

Bei allen Fundationen und Treppe: Armierung mit Netzen K 335!



Schnitt D

Bei allen Fundationen und Treppe: Armierung mit Netzen K 335!