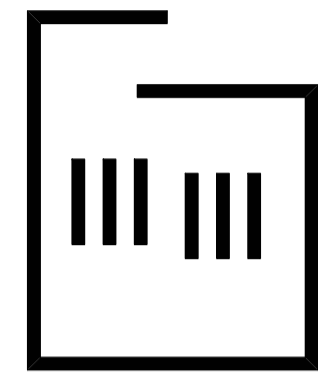


1

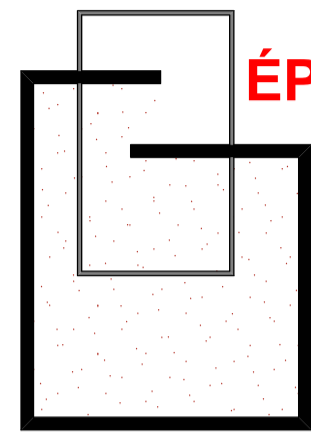
A GYEREK ÚTJA A FAL MENTÉN - KITERÍTETT TÖRTÉNET

A Fal a gyerekek birodalmát jelzi. Beleköltözhetnek zugaiba; kikukucskálhatnak rajta keresztül a felnőttek világába; gyerekjáratokon gyorsabban átjuthatnak egyes helyiségekbe, mint a felnőttek.



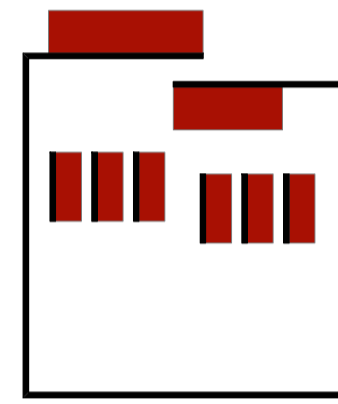
FAL

GYEREKEK
VILÁGA

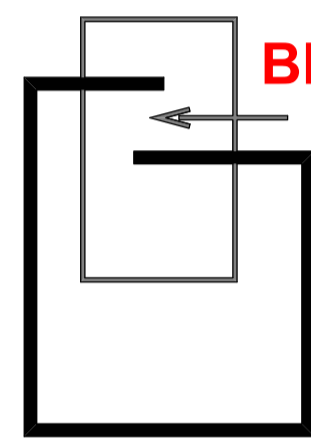


ÉPÜLET

FAL

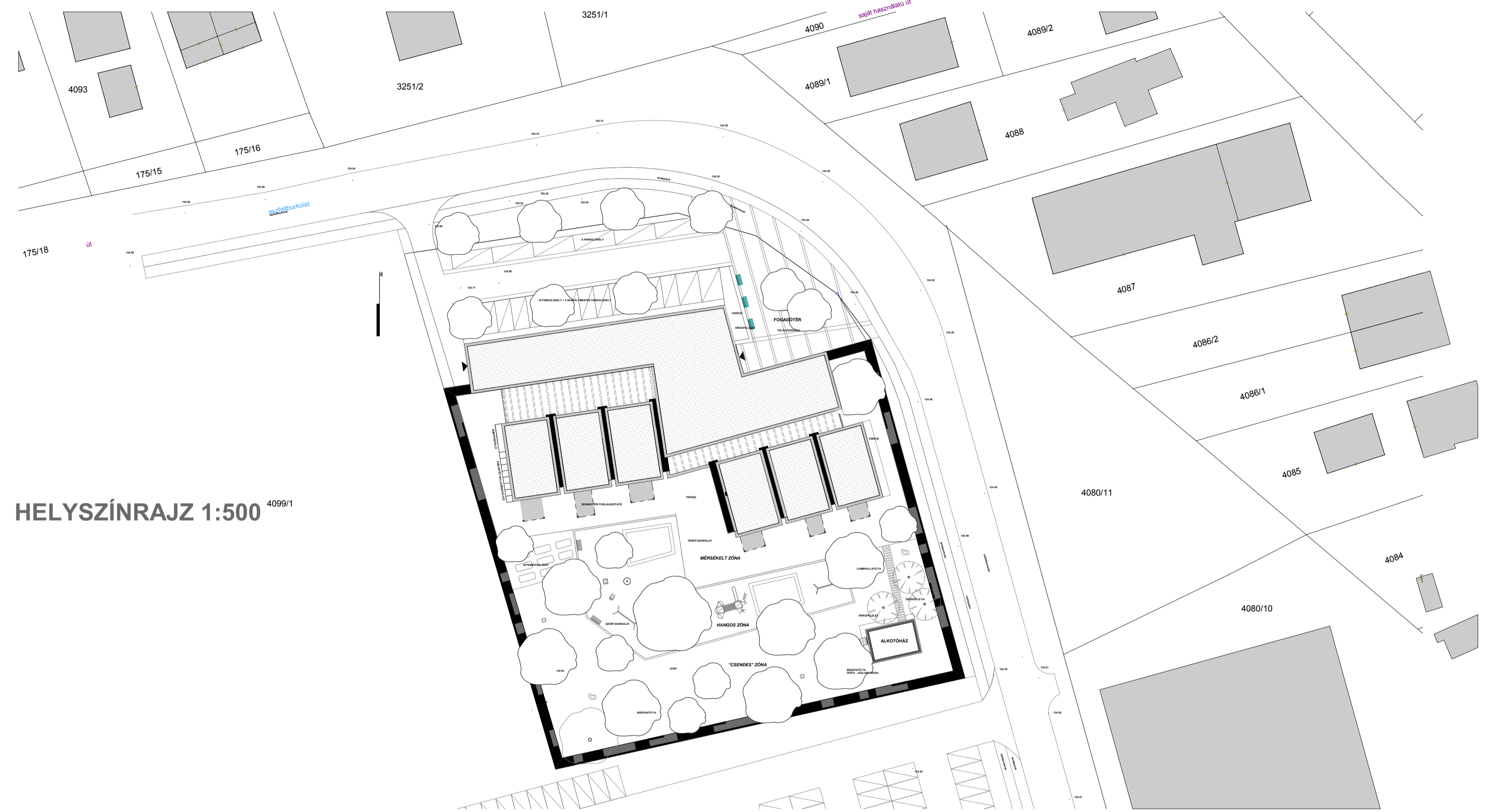


FALRA SZERVEZŐDŐ
TÖMEGEK



BEJÁRAT

KONCEPCIÓ ÁBRÁK



BELSŐ SZIGET - GYEREKEK VILÁGA



1. KÖZELEDÉS A BIRODALOMHOZ



2. BEKUKKANTÁS AZ OVI LAKÓKBA



3. ÉRKEZÉS A KAPU ELÉ



4. INDULÁS A FALBIRODALOMBA



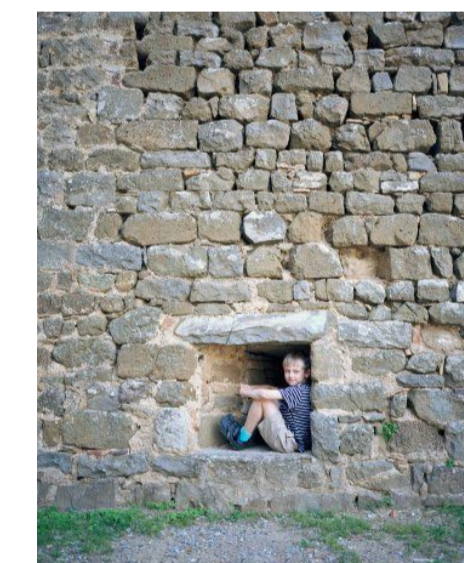
5. MEGLÓDULÓ RÁMPÁK ÉS JÁRATOK



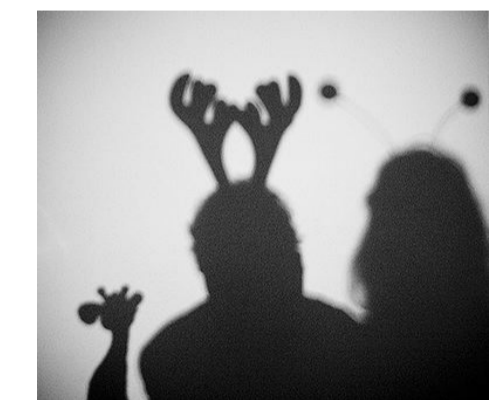
6. A KÜLVILÁG KEMLELESE



7. FALBÉLI SZINPAD, VÁRJÁTÉKOK



8. A TERMÉSZET ODÚI, KERTEK



9. FALPAJZOK ÉS MASZKOLÁSOK



10. TITOKFAL A FELNŐTTVILÁG HATÁRÁN



REJTETT KUCKÓK, TÁKOLT ZUGOK - CSAK-GYEREK HELYEK

A gyerekek zugokat fedeznek fel az őket körülvevő tárgyi és természeti környezetben, vagy maguk építenek zugokat. Ott önállóan lehet játszani, saját méreteikhez keresnek biztonságos teret.