

Altalajszelvény szerkezeti részletek:

RA-01
Közvetlen földmunk (kiszárazás)
-2 cm elsziktatógérválós
-2 cm elsziktatógérválós
-20 cm állófalépcsős mélyszelvény
-20 cm állófalépcsős mélyszelvény

RA-02
Közvetlen földmunk (kiszárazás)
-2 cm elsziktatógérválós
-2 cm elsziktatógérválós
-20 cm állófalépcsős mélyszelvény
-20 cm állófalépcsős mélyszelvény

RA-03
Közvetlen földmunk (kiszárazás)
-2 cm elsziktatógérválós
-2 cm elsziktatógérválós
-20 cm állófalépcsős mélyszelvény
-20 cm állófalépcsős mélyszelvény

RA-04
Közvetlen földmunk (kiszárazás)
-2 cm elsziktatógérválós
-2 cm elsziktatógérválós
-20 cm állófalépcsős mélyszelvény
-20 cm állófalépcsős mélyszelvény

RF-01
Pálafalat padló (alkalmasított, kőszelvény)
-2 cm elsziktatógérválós
-2 cm elsziktatógérválós
-20 cm állófalépcsős mélyszelvény
-20 cm állófalépcsős mélyszelvény

RF-02
Pálafalat padló (alkalmasított, kőszelvény)
-2 cm elsziktatógérválós
-2 cm elsziktatógérválós
-20 cm állófalépcsős mélyszelvény
-20 cm állófalépcsős mélyszelvény

RF-03
Pálafalat padló (alkalmasított, kőszelvény)
-2 cm elsziktatógérválós
-2 cm elsziktatógérválós
-20 cm állófalépcsős mélyszelvény
-20 cm állófalépcsős mélyszelvény

RF-04
Pálafalat padló (alkalmasított, kőszelvény)
-2 cm elsziktatógérválós
-2 cm elsziktatógérválós
-20 cm állófalépcsős mélyszelvény
-20 cm állófalépcsős mélyszelvény

RZ-01
Zárófödém (járható rétegek, vízszigetelés)
-2 cm szerves talaj
-2 cm szerves talaj
-2 cm szerves talaj
-2 cm szerves talaj
-2 cm szerves talaj

RZ-02
Zárófödém (járható rétegek, vízszigetelés)
-2 cm szerves talaj
-2 cm szerves talaj
-2 cm szerves talaj
-2 cm szerves talaj
-2 cm szerves talaj

RZ-03
Zárófödém (járható rétegek, vízszigetelés)
-2 cm szerves talaj
-2 cm szerves talaj
-2 cm szerves talaj
-2 cm szerves talaj
-2 cm szerves talaj

F-01 Homlokzat: kő, vízszigetelés, gipszkarton, szigetelés, festés, vakolat.

F-02 Homlokzat: kő, vízszigetelés, gipszkarton, szigetelés, festés, vakolat.

F-03 Vakolat: felület, C.P.V. (mészszerű), vízszigetelés, gipszkarton, szigetelés, festés, vakolat.

F-04 Páncél: kő, vízszigetelés, gipszkarton, szigetelés, festés, vakolat.

F-05 Homlokzat: kő, vízszigetelés, gipszkarton, szigetelés, festés, vakolat.

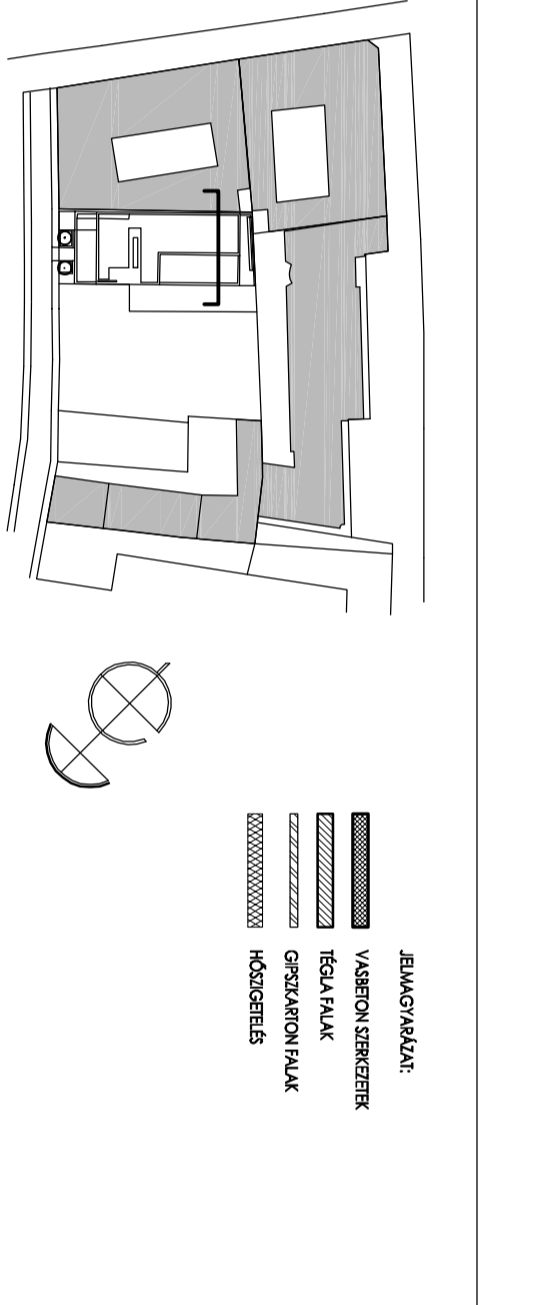
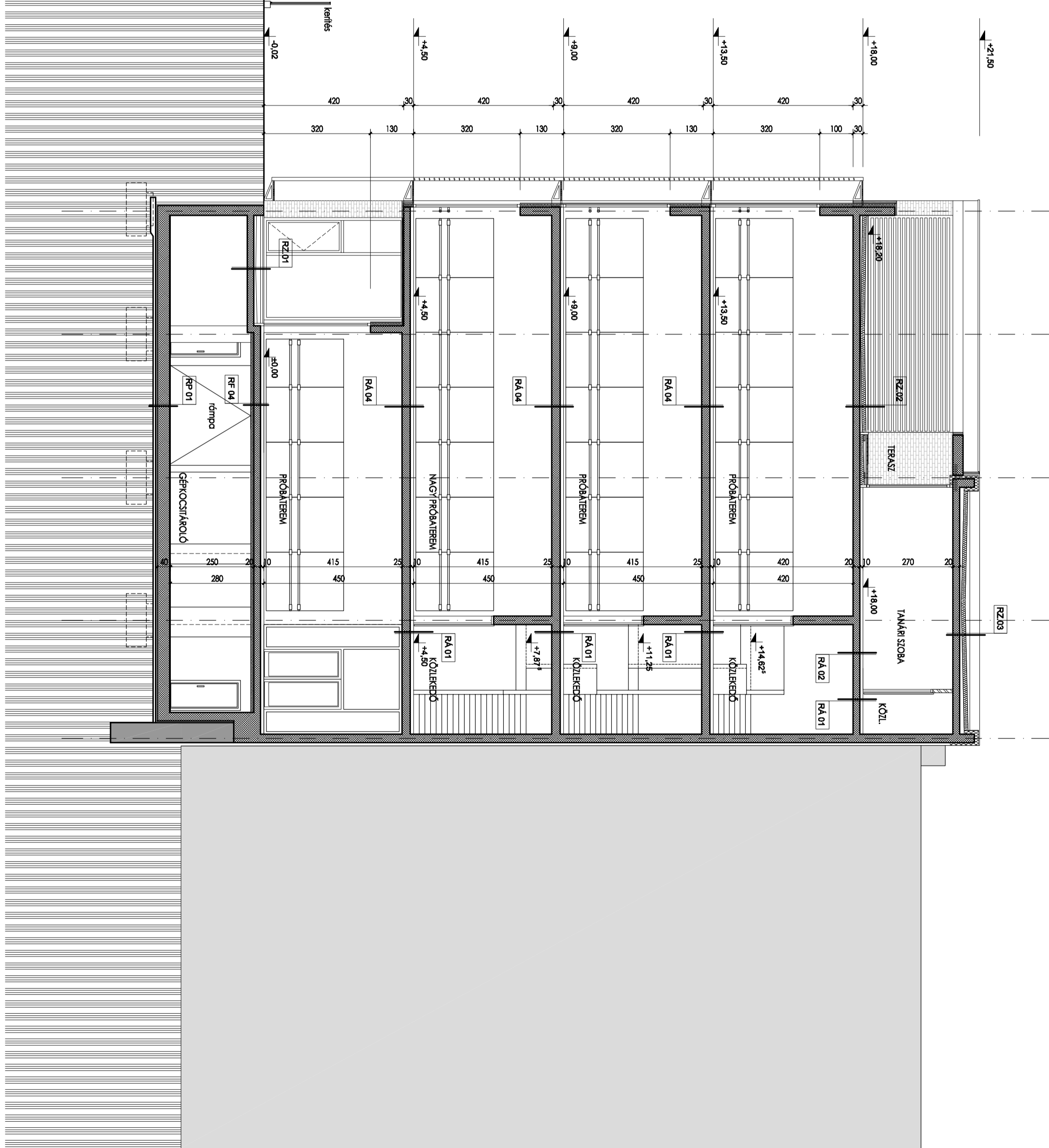
F-06 Homlokzat: kő, vízszigetelés, gipszkarton, szigetelés, festés, vakolat.

F-07 Vakolat: felület, C.P.V. (mészszerű), vízszigetelés, gipszkarton, szigetelés, festés, vakolat.

F-08 Vakolat: felület, C.P.V. (mészszerű), vízszigetelés, gipszkarton, szigetelés, festés, vakolat.

F-09 Vakolat: felület, C.P.V. (mészszerű), vízszigetelés, gipszkarton, szigetelés, festés, vakolat.

F-10 Vakolat: felület, C.P.V. (mészszerű), vízszigetelés, gipszkarton, szigetelés, festés, vakolat.



MAGYAR TÁNCMŰVÉSZETI FŐISKOLA ÚJ ÉPÜLETE
Budapest, VII. ker. Kazinczy utca 40. [Tervező: 341/1/2]

TERVEZŐ:	SIMON STYÁN	É-01 / B86
ÉPÍTÉSI ENGEDÉLYEZÉSI TERV	STERN ZOLTÁN	É-1-3/158/12
PÁLYATERV:	V. NAGY ZOLTÁN	H-104 / Tsz. MKC 01-797
ÉPÍTÉS-TERVEZŐ:	TERESVÁRI LÁSZLÓ	G-10 / 3655
ELTÉRŐK-TERVEZŐ:	KEBÉNYI FERENC	VI-01 / 8172
TERVEZŐK:	MÓRÓ IMRE	
BÁRÁNYTERVEZŐK:	IGNÁCI ERIKA	
MODEL:	SÓCSE MARHALLA	



S I ÉPÍTÉSZIRODA KFT
1026 Budapest, Högli u. 5.

É - 13