

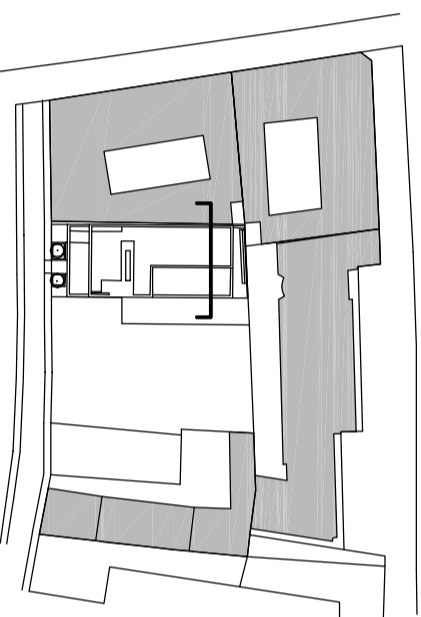


viszakhúzott írneg

kétdobbi zártított csatlakozás helyje (kb. 13 m mélységben)

próbatelermek üveg homlokzata, előtte fém lamellák

- ELMAGYARLÁS:
- VASBETON SZERKEZETEK
  - TÉGLA FALAK
  - GIPSZARTON FALAK
  - HŐSZIGTERÉS



ÁLLÁS:  
MAGYAR TÁNCMŰVÉSZETI FŐISKOLA ÚJ ÉPÜLETE  
Budapest, VII. ker. Kazinczy utca 40. (tisz.: 341/1/2)

ÁLLÁS:  
SI ÉPÍTÉSZIRODA KFT  
1028 Budapesti Hengyel u. 3.



TERVEZŐ:  
ÉPÍTÉS ENGEDÉLVÉZÉSI TERV

TERVEZŐ:  
SIMON SIVÁNY  
É1-01/1866

RAJZ MEGNEVEZÉS:

TERVEZŐ MUNKÁKOR:  
STERN ZOLTÁN  
É1-13/1180/12

ÉSZAKNYUGATI HOMLOKZAT

TERVEZŐI TERVEZŐ:  
V. NAGY ZOLTÁN  
T1-106/152 MKC.01.7397

DÁTUM:

MÉRESKÉNY:

M 1:100

TERVEZŐI TERVEZŐ:  
FÜLÖPÉRETI TERVEZŐ:  
ELEKTRIKUSI TERVEZŐ:  
TÖRVÉREK:

RAJZTÍPUS:

ÉPÍTŐ:  
KAZINCZY UTCAI PROJEKT KFT.  
1075 Budapest, VII. ker. Kazinczy utca 48.

TERVEZŐI TERVEZŐ:  
BÉLSŐTERVEZŐ:  
MODELL:

É - 16