

FUNKCIÓK



A tervezési területet elsősorban lakó és kereskedelmi területek határolják. A terület városi szövetbe való integrálásához az új funkciók mellett a meglévő lakó és kereskedelmi funkciók továbbépítését javasoljuk. A terület nyugati a bányászati telephez való közelség miatt elsősorban lakófunkciók kialakítását javasoljuk, a földszinten kereskedelemmel, és szolgáltatással. Dorog kereskedelmi életéből hiányzik a piac. A terület keleti részét egy piactér kialakítását javasoljuk, ami kulturális rendezvények megrendezésére is alkalmas. A piacteret határoló épületekben a földszinten elsősorban kereskedelem, az emeleti szinteken szolgáltatási és lakó funkciókat terveztünk. A Mária utcai oldal emeleti részét a városháza ügyfélszolgálati irodáinak javasoljuk kialakítani. A terület központja a naperómű. A naperómű alatt egy kulturális jellegű szoláris energia központ kialakítását javasoljuk. A központ feladata elsősorban a napenergia népszerűsítése. A naperómű terének határoló épületei a szoláris energia központ kapcsolódó kereskedelmi és szolgáltatói funkcióit tartalmazzák. Szükségesnek érezzük a szoláris energia központ látogatottsága miatt egy kisebb szálloda építését is.

BEÉPÍTÉS



A tervezés során meghatározónak és folytatandónak éreztük a tervezési területet délnyugatról határoló egykor bányászati telep szabadonálló ikerházak beépítését, valamint a szoláris elvek alkalmazását az épületek telepítésénél. A nyugati részen javasolt mintatelep déli része a bányászati lakások szerves folytatásaként készülne kétszintes beépítéssel. Az épületek tájolása szigorúan déli a szoláris nyereség maximalizálása érdekében. A lakóterület vasúttal határos részén szabadonálló többszintes beépítést javaslunk szintén szigorúan déli tájolással. Az épületek léptére közelíti a vasúton túli lakótelep léptékéhez. A tervezett piactér köré zárt sorú kisvárosias beépítés javasolunk. A szoláris elveket itt nem lehet maradéktalanul érvényesíteni, de ez elsősorban lakóépületek esetén fontos. A zárt sorú beépítés a Bécsi út és a Mária utca kisvárosias hangulatát kívánja folytatni. A zárt piactér a közlekedési zajtól a lehető legjobban mentesíti a piacteret. A tervezési terület központja a naperómű és a szoláris energia központ. Itt a cél a kisvárosias zárt sorú beépítés és a szabadonálló lakóépületek közti átmenet kialakítása.

KÖZTERÜLETEK



Dorogon jelenleg az egyetlen jelentősebb köztér a templom tér. Jelentősebb tömegrendezvény megrendezésére itt nyílik lehetőség. A tervezési területen javasoljuk egy piactér kialakítását, ami alkalmas piacok, városi rendezvények megrendezésére. A tér egy igényesen kialakított köztér, ahol a nyüzsgés, a városi élet a meghatározó. A piactérhez kapcsolódó szoláris energia központ körüli tér, már részben a pihenést szolgálja. A térburkolatban jelentősebb zöldfelületek, szökőkutak, gejzírek kialakítását javasoljuk. A szolár központhoz kapcsolódó allé, és a Kossuth Lajos utcára egy alacsonyabb igényesszintű térburkolat fektetését javasoljuk. Fontos közterületi kapcsolati elem a gyalogoshid a lakótelep felé, és a Mária utcai kapcsolatok. A Mária utcai és a Kossuth Lajos utcai kapcsolatok kiemelt jelentőségű. A Kossuth Lajos utca a templomtérről létesít kapcsolatot, a Mária utca pedig a város egyik legfontosabb útvonalát.

ZÖLDTERÜLETEK



Élhető városok számára kulcskérdés aktív, használható, és fenntartható zöldterületek létrehozása. A tervezési terület északi része jó alkalmat nyújt jelentősebb zöldterületek létrehozására. A javasolt zöldterület központja az allé. Az allé egy kellemes sétálóhely, és meghatározó városi tengely. Az allé a későbbiekben a nyugati iparterületek funkcióváltása esetén nyugati irányban folytatatható. Az alléhoz kapcsolódva, a vasút felé tervezett lakóépületek közt játszótérrel, éttermi teraszokkal, pihenőhelyekkel gazdagított zöldterületet javasolunk. Az allé a gépkocsiforgalom elől elzáró terület. A tervezési területen javasoljuk eltérő jellegű fasorok kialakítását, és a meglévő fasorok továbbfejlesztését. Az allé mentén magas növésű öszi faszorokat javasolunk (pl.: platán, éger, vagy fekete fenyő). Az alárendelt sétányokon alacsonyabb növésű fákat terveztünk (akác). A lakóterületeken kevésbé sűrű koronájú gyümölcsfákat, vagy akácot javasolunk. A piactérre színes gyümölcsfákat javasolunk.

KÖZLEKEDÉS PARKOLÁS



Javasoljuk a tervezési terület és a nyugatról kapcsolódó lakóterület forgalomcsillapított lakóövezetté alakítását. A tervezési területen gépkocsiforgalmat kizárólag célforgalmi jelleggel javasolunk. A jelenlegi forgalmi rendhez képest alapvető változás a Rákóczi út védelme. A döntően lakóterület miatt ide is csak célforgalmat javasolunk beengedni. Új elem a közlekedési rendben a vasút melletti új gyűjtőt, amely egyrészt átvonná a Rákóczi út jelenlegi szerepét, másrészt távlatilag összeköthető az esztergomi úttal a vasút mentén az iparterületen keresztül, ezáltal tehermentesíthető a Bécsi út. A terület parkolását elsősorban a vasúttal határos új út mentén javasoljuk fejleszteni. Itt jelentős számú új felszíni parkolóhely alakítható ki. További parkolóhelyek alakíthatók ki a földhivatal mellett, és a szálloda belső udvarában. Lényeges gyalogos kapcsolati elem a vasút felett javasolt gyaloghíd.

DOROG JELKÉPEI



A MŰLT

SZÉNÁNYÁSZAT -
DOROGI SZÉNÁNYÁK



A JELEN

GYÓGYSZERIPAR - RICHTER
GEDEON



A JÖVŐ

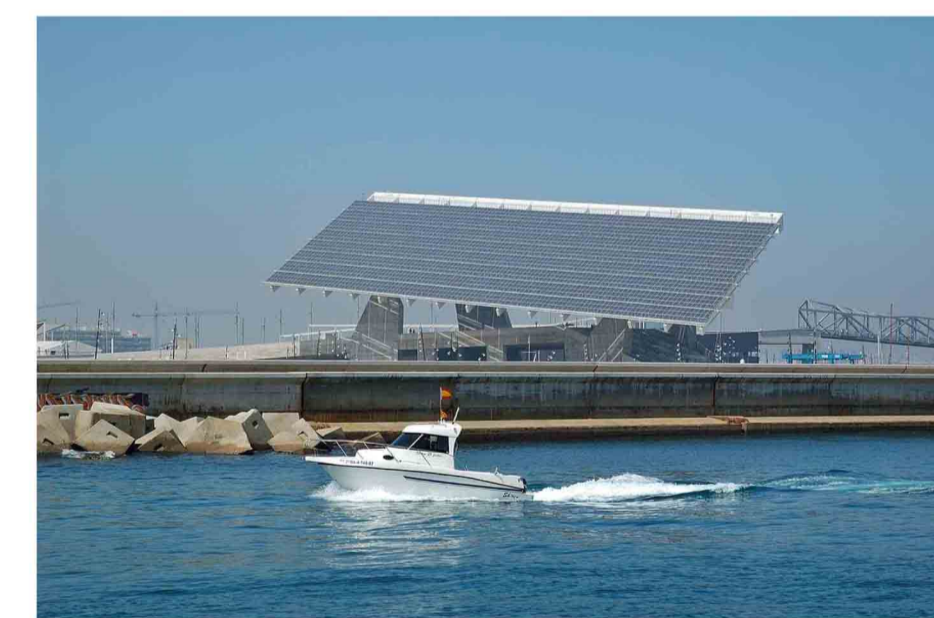
NAPENERGIA -
SANYO NAPELEM GYÁR

SZOLÁRIS ENERGIA FELHASZNÁLÁSA A MINTATELEPEN

A szoláris energia felhasználása a fokozódó energiahiány, és a növekvő környezetszennyezés globális kihívásával szemben az egyik legjobb válasz. A szoláris rendszerek az utóbbi években jelentős fejlődést tudhatnak maguk mögött. A világ több pontján léteznek jól működő naperóművek, jelenleg a közelben a Duna túloldalán, a Szlovákiai Izsa mellett terveznek építeni egy 2MW-os naperóművet. Magyarországon a szoláris energiafelhasználás még gyermekcipőben jár, bár ennek épp egyik fontos pontja Dorog, és a Sanyo napelem gyár. Dorog fekvése, a városban működő Sanyo napelem gyár és a hozzá kapcsolódó szellemi kapacitás kitűnő infrastruktúrát nyújtanak a napenergia felhasználásához. Az iparág várható jelentős felfutása Dorog számára komoly perspektívát jelenthet. A napenergia iparban való jelentős szerep hosszú időre meghatározhatja a város jövőjét, ahogy azt korábban a bányászat és jelenleg a vegyipar is tette. Dorog a napelemgyár miatt helyzeti előnyben van a többi magyarországi településsel szemben, így csupán teret kell biztosítani a napenergia felhasználásának.

A tervezési terület egy részén javasoljuk egy napenergiára, és a kapcsolódó fenntartható megoldásokra alapozott mintatelep létrehozását. A mintatelep központja, és a város új jelképe a naperómű lehetne. A projekthez hasonló jellegű naperómű működik a Sanyo Gifu-i gyára mellett Japánban, valamint Barcelona fórum mentén városrészében. A naperómű alatt egy szoláris energia központ kialakítását javasoljuk. A szoláris központ célja a Sanyo gyárral karöltve elsősorban a napenergia népszerűsítése. Hasonló szoláris központ működik Gifuban a Sanyo támogatásával. A naperómű alatti múzeumban a központ előadásokkal, kiállításokkal interaktív játékokkal mutatná be és népszerűsítene a napenergiára alapozott rendszereket. A szoláris központ működése jelentős beföldi idegenforgalmat is generálhatna a városnak. A szoláris központ egyéb részeiben a napenergiával kapcsolatos kutatásoknak, kereskedelmi tevékenységeknek kívánunk teret adni. A naperóműtől nyugatra eső területen lakások felépítését javasoljuk. A lakások passzívházakként kerülnek kialakításra, villamos energiaigényüket a naperómű látná el.

Melegvíz ellátásuk az év nagy részében a tetőszerkezeteken elhelyezett napkollektorokkal történne. A mintatelep működése fosszilis energiát nem igényelné. A lakások egyrészt a szoláris központ dolgozóinak a lakóhelyeül szolgálhatnának, másrészt mintalakások kerülnének kialakításra. A mintalakások üzleti céllal épülnének, az érdeklődők kipróbálhatnák, akár néhány napra is a szoláris rendszerek működőképességét. A mintatelep felépítésére vállalkozói tőkéből kerülhetne sor. A telep építését finanszírozó cégek jelentős reklámfelületet kapnának, így a mintatelep viszonylag alacsony költséggel felépíthető.



Barcelona forum, napenergia erőmű



Gifu, Japán, a Sanyo napenergia emlékmű, napenergia erőmű