

KELETI HOMLOKZAT



Homlokzati kialakítás

Jelenlegi állapot:

A jelenlegi iskola sávablakos, kéregpaneles épület. Funkcionális tekintetben a tanterem nyílászárói megfelelnek rendeltetésüknek, parapetesk, egyenletes bevilágítást biztosítanak. Esztétikai ill. energiamérleg szempontjából azonban elég problémásak. Másik fontos probléma a bejárat hangsúlytalansága, ill. a homlokzati beugrások kezeletlensége. Az iskola tömszerű beépítése a közeli lakótelep tömegképzését követi, viszont túlságosan hosszú, hangsúlytalan homlokzati monoton hatást keltenek.

Tervezett állapot:

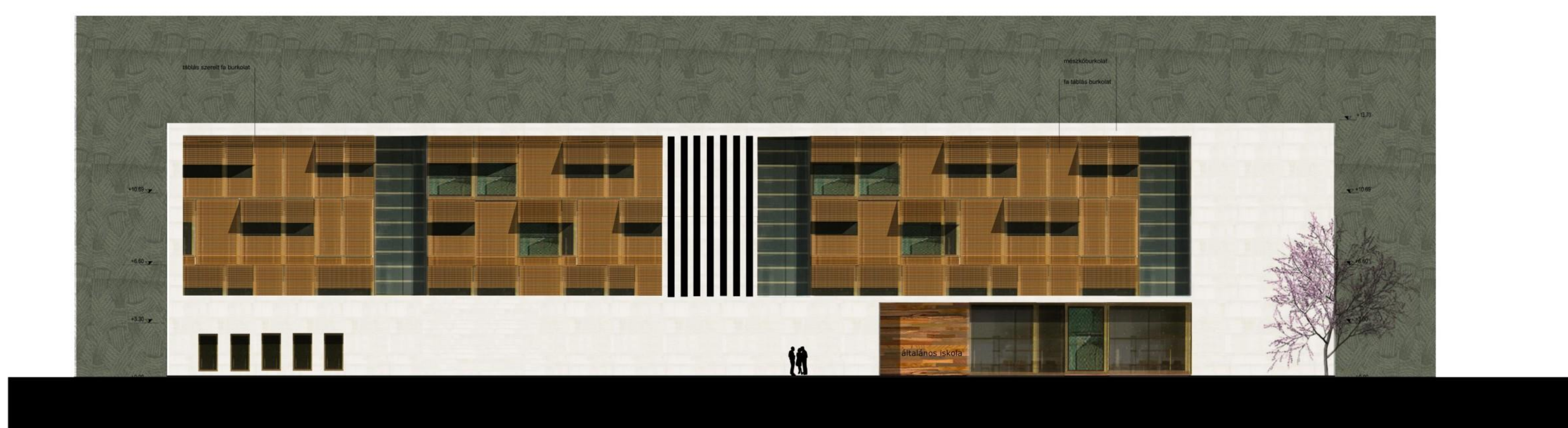
A fentiekben felvázolt problémákat, felvetéseket tartottuk irányadónak a homlokzati arculat és tömegképzésnél. A kéregpanelt és a nyílászárókat leszerelve, visszabontva egyszerű pillérváz tartószerkezetet kapunk, melynek szerkezeti rendszerét adottnak tekintettük, bővítettük felfelé. A földszintet új funkciókkal egészítettük ki, mely során egy újabb „héjat” kapott az iskola. A régi kéregpanel durva barátságtalan elemeit kicseréljük fa paneles elemekre, melyeket energetika alapján kellő hőszigetelő képességgel látunk el. Az iskola funkcióhoz illő játékoságot az árnyékoló fa szerkezettel érjük el, mely a tanítás technika fejlődésével (projektor) nemcsak akusztikai és energetikai, hanem fontos sötétítési feladatokat is ellát. A két rétegű homlokzat megtartja a volt iskolaépület kompaktágát, környezetbe ágyazódásából adódó sajátosságait, de ugyanakkor plasztikussága könnyedebb összehatást kelt, a szint ráépítés pedig egy jobb arányú tömeget eredményezett. Az épület főbejárata egyértelműen kijelölődött, és a legideálisabb helyre került. Az anyaghasználatnál törekedtünk a minél nemesebb anyagok használatára, mely a kortárs budaörsi építészeti anyaghasználatával rokon.



DÉLI HOMLOKZAT



ÉSZAKI HOMLOKZAT



DÉLI HOMLOKZAT



B - B METSZET



A - A METSZET

