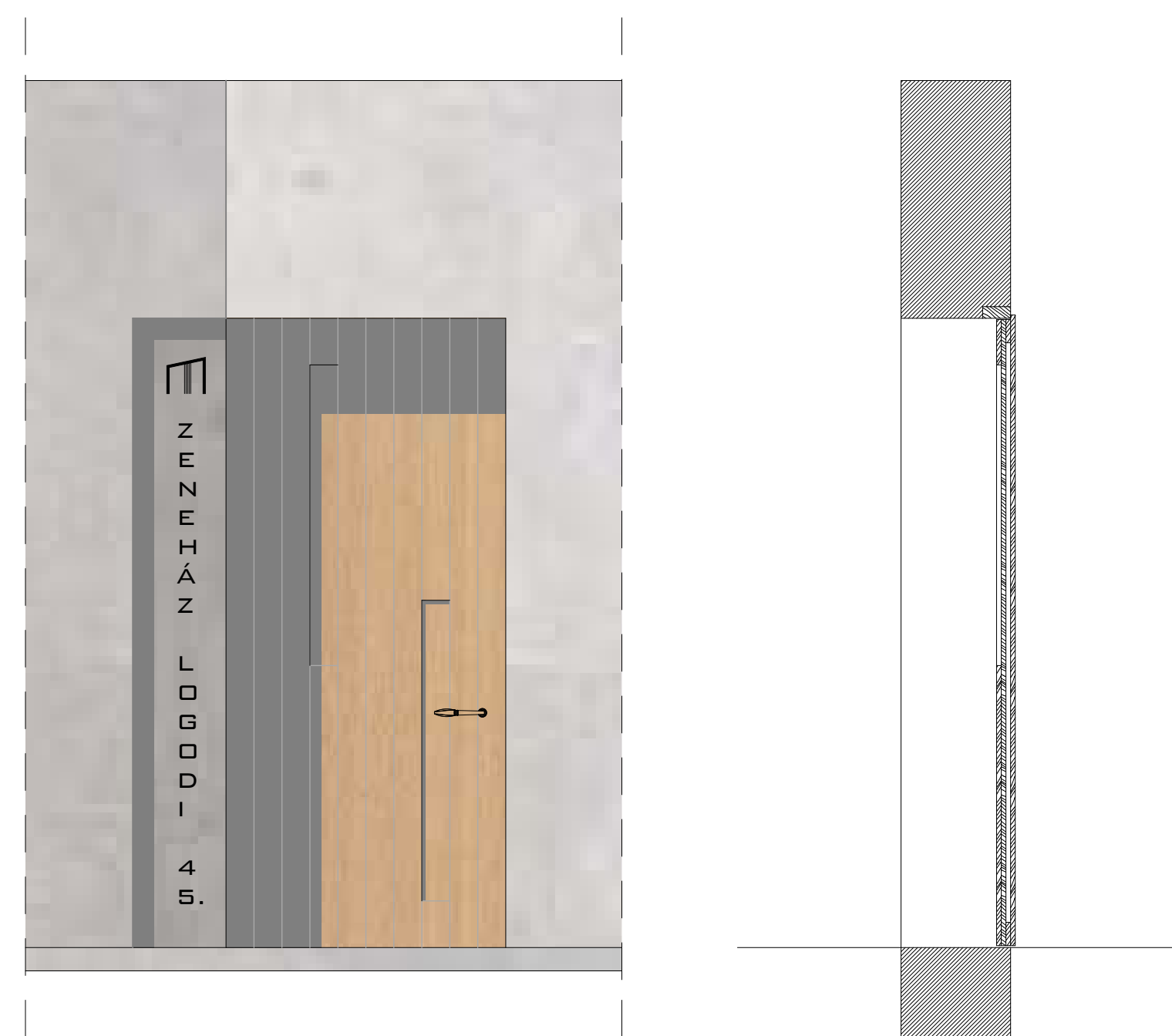








Bejárati kapu M1:25

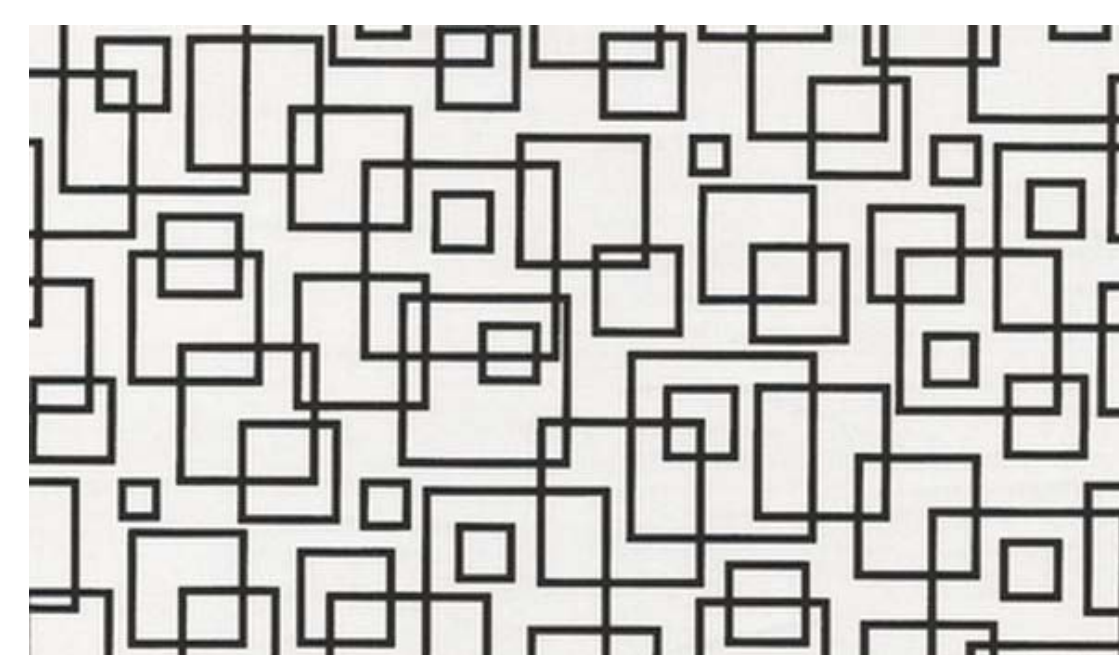


Szélfogó üvegfala M1:25



-  átlátszó
-  1 rétegben homokfűvott
-  2 rétegben homokfűvott
-  3 rétegben homokfűvott

Belső vasbeton falak textúrája



geometriai minta rajza



elérni kívánt hatás

a beton kötése után a falra juttatott impregnáló anyagtól a felület másképp koszolódik, így a minta évek alatt egyre láthatóbbá válik a felületén

Bútorok



mosdó



kávézó pultja



udvari pad

Bejárati kapu kilincse M1:2



a hangolókulcs a hangszer egyik legfontosabb eleme - enélkül nem is lehet játszani rajta

